



RÉPUBLIQUE
FRANÇAISE

*Liberté
Égalité
Fraternité*



JOURNÉE NATIONALE DES DONNÉES FONCIÈRES

Actualités des données foncières

5 décembre 2023



INTRODUCTION DE LA JOURNÉE

Karine Debeaune - Cerema Territoires et Ville

Directrice du département Aménagement durable Environnement Territoires

Responsable du Domaine Ingénierie des Territoires

5 décembre 2023



INTRODUCTION DE LA JOURNÉE

Christophe Suchel - MTECT

Adjoint au Sous-Directeur de l'Aménagement Durable

5 décembre 2023



RÉPUBLIQUE
FRANÇAISE

*Liberté
Égalité
Fraternité*



PROGRAMME DE LA JOURNÉE

Journée nationale des données foncières

5 décembre 2023

DEMANDEZ LE PROGRAMME

MATIN

9h45 - 10h45 - Actualités des données foncières

10h45 - 12h - Table ronde sur le foncier économique

MIDI

12h - 13h30 – Buffet et stands sur les outils du foncier

APRES-MIDI

13h45 - 16h – 3 Ateliers au choix

16 h – Clôture de la journée



UN PETIT BRISE-GLACE POUR DÉMARRER



 [Copier le lien de participation](#)



1

Allez sur wooclap.com

2

Entrez le code d'événement dans le bandeau supérieur

Code d'événement
THFOTB

UN PETIT BRISE-GLACE POUR DÉMARRER

← Quitter

Allez sur **wooclap.com** et utilisez le code **THFOTB**

Les données foncières pour vous c'est :

- 1 l'inconnu 0% 0
- 2 Un défi 0% 0
- 3 Un appui ponctuel 0% 0
- 4 Votre quotidien 0% 0
- 5 ne se prononce pas 0% 0

wooclap

Votes 1 / 4 Messages 100%

0 / 1

Panorama des données



DATAFONCIER EN QUELQUES MOTS

Données

Origine fiscale

Structurées

Enrichies

Documentées

Gratuites

Pour les acteurs de l'aménagement



UNE ÉQUIPE EN NORD



Olivier Dupré



André Horanimana



Martin Bocquet



Romain Cadot



Hugo de Luca



Jérôme Guillaume

La DGAALN



Hugo Thierry

les Référents thématiques
En quête de vérité...



Olivier Dussart



Gilles Verley



Emmanuelle Derck



Sabrina Tabita

les Geeks
SQL LV1 - Python LV2



Amélie Favier



Salim Ouchen

les Community Manageuses
RTFM en version polie



Céline Hamerel



Stéphane Danel



Antoine Herman



Peggy Mertiny

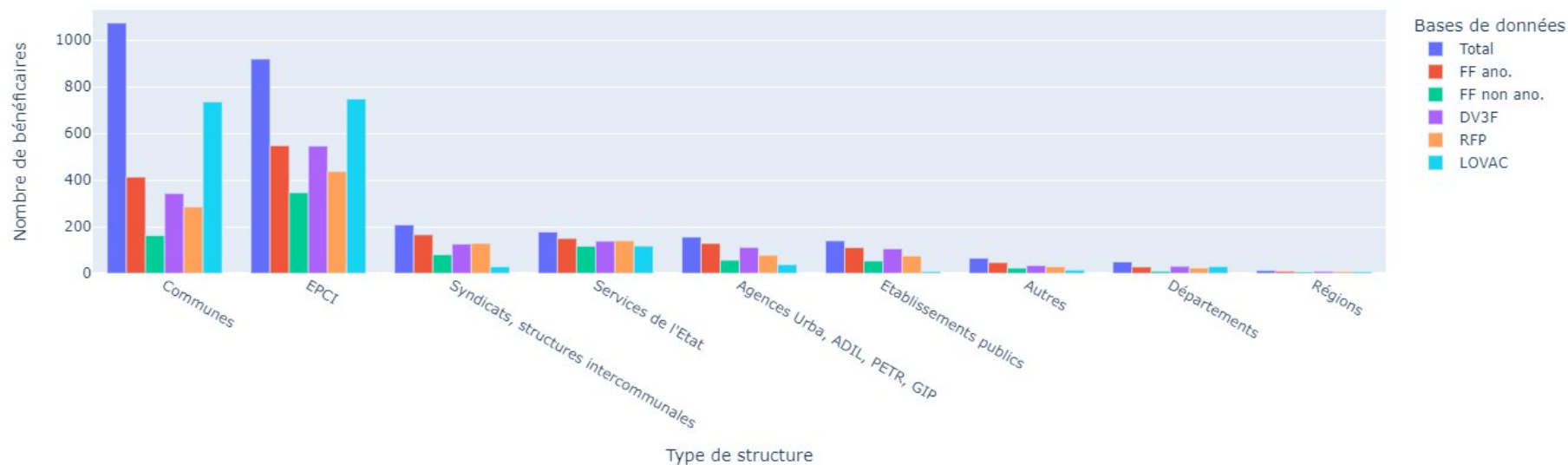


Frédéric Lasseron
le Maillot jaune

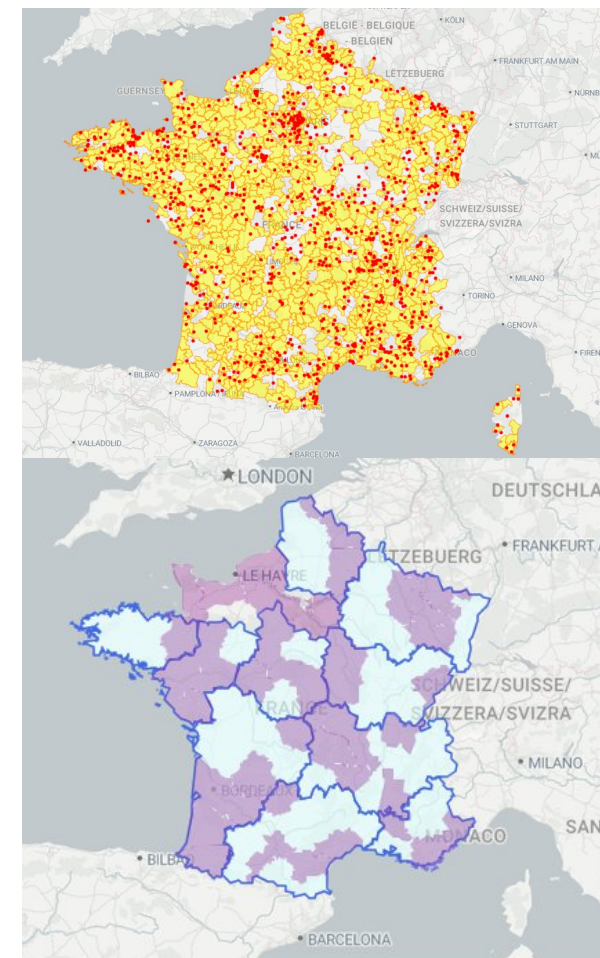


Catherine Bocquet

UNE COMMUNAUTÉ QUI GRANDIT



- 3 000 structures publiques
- Forte proportion de collectivités (+ de 900 EPCI)
- 75 % de demandeurs réguliers



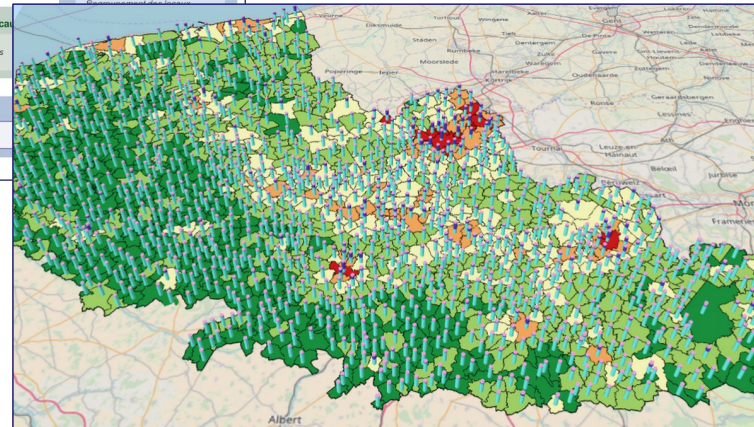
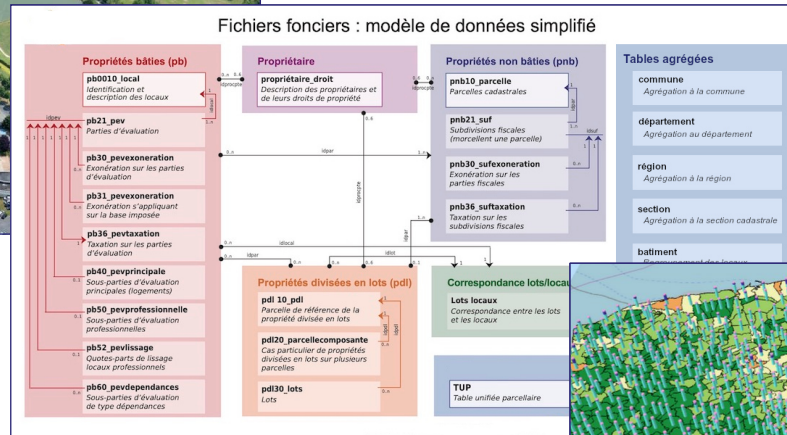
Panorama des données



FICHIERS FONCIERS : PLUS QUE MAJIC

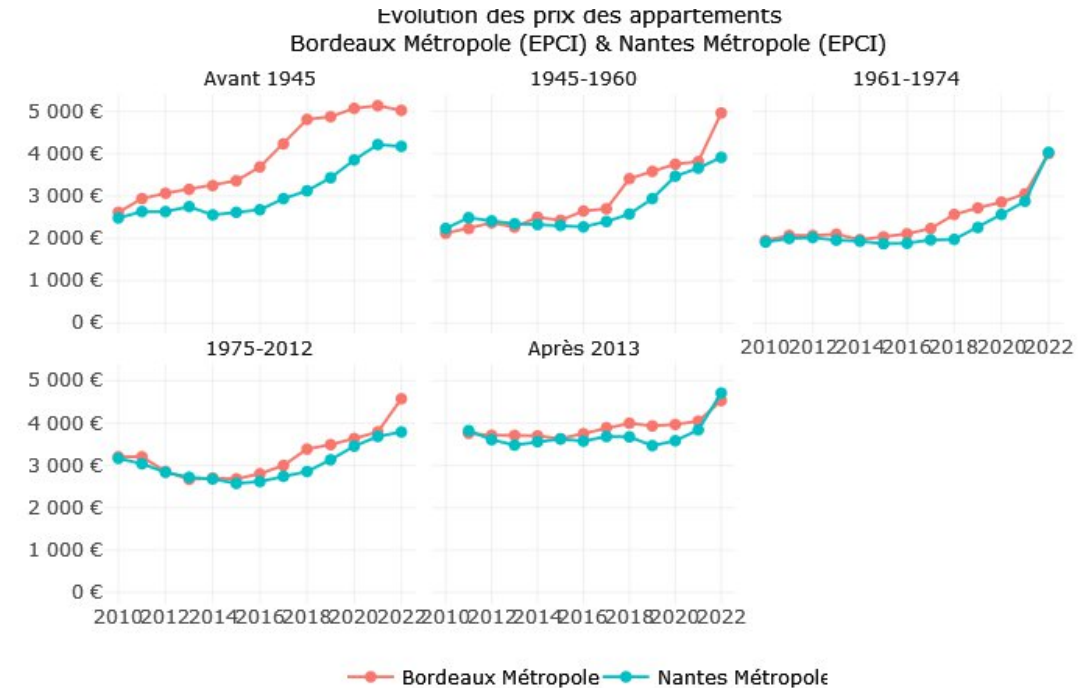
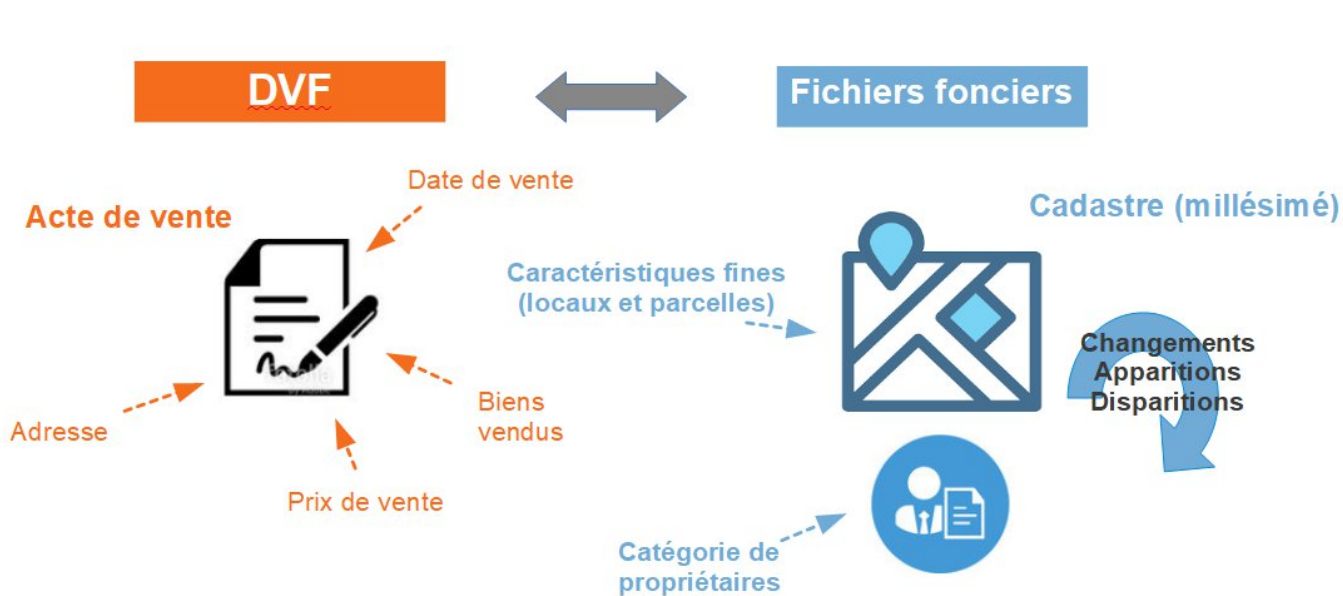
Un référentiel produit annuellement depuis plus de 12 ans

Base de données issue de la **taxe foncière** contenant les informations sur les **parcelles**, les **locaux** et les **propriétaires**



DV3F : UNE DONNÉE QUI A DE LA VALEUR

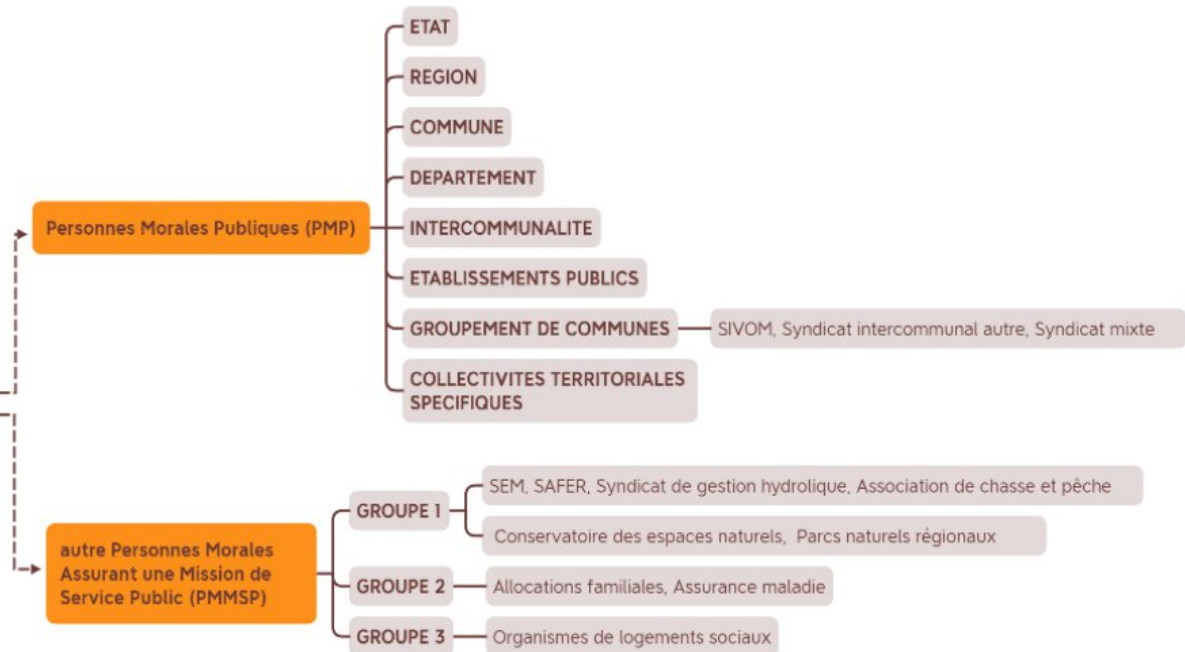
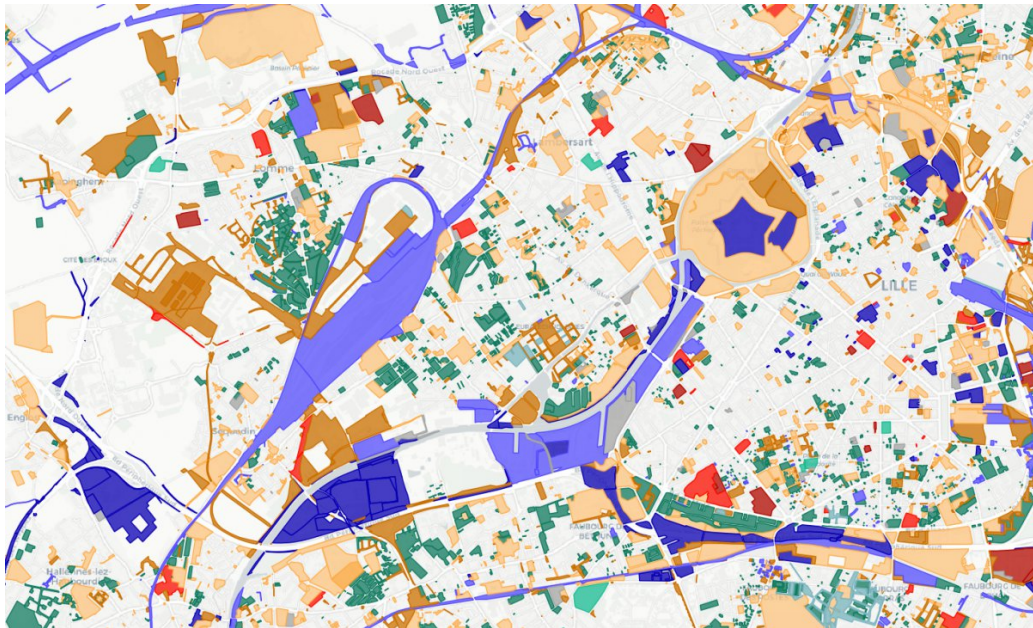
Un outil pour l'analyse des marchés fonciers et immobiliers



Base de données issue du rapprochement de **Demande de Valeurs Foncières (DVF)** avec les différents millésimes des **Fichiers fonciers**

LE RFP A TROUVÉ SON PUBLIC

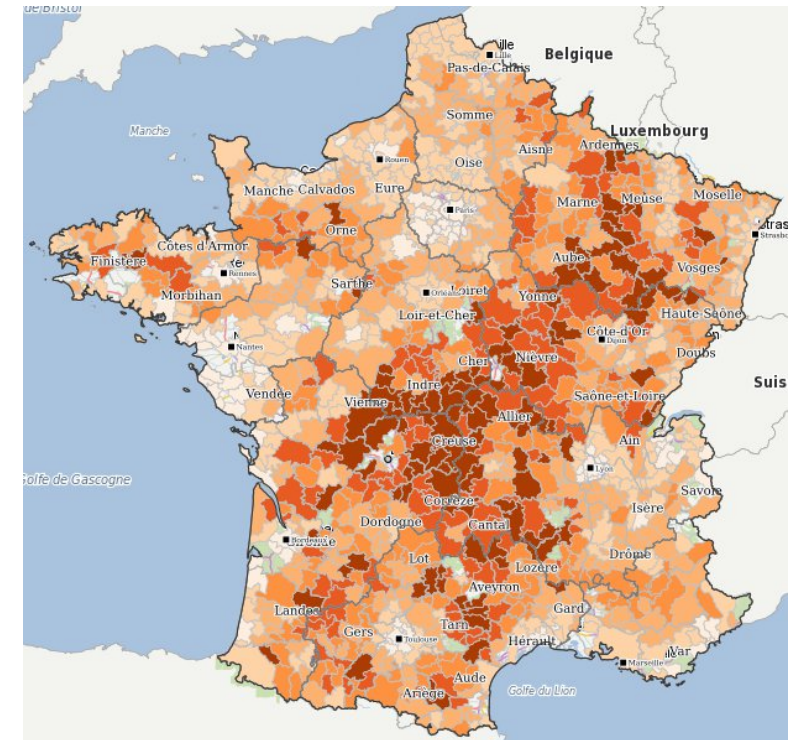
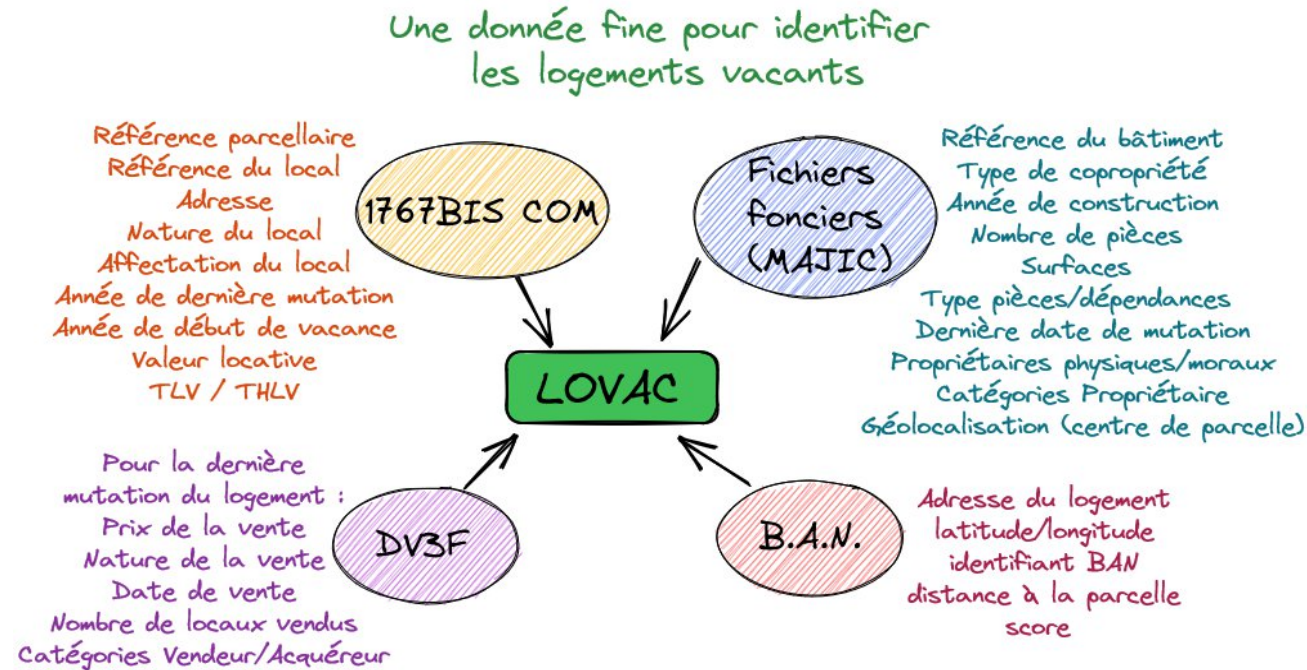
Un outil d'identification du foncier public



Référentiel issu des Fichiers fonciers visant à faciliter l'identification du **foncier public bâti et non bâti** selon les différentes catégories d'acteurs

LOVAC : UNE DONNÉE PRÉ-OCCUPANTE

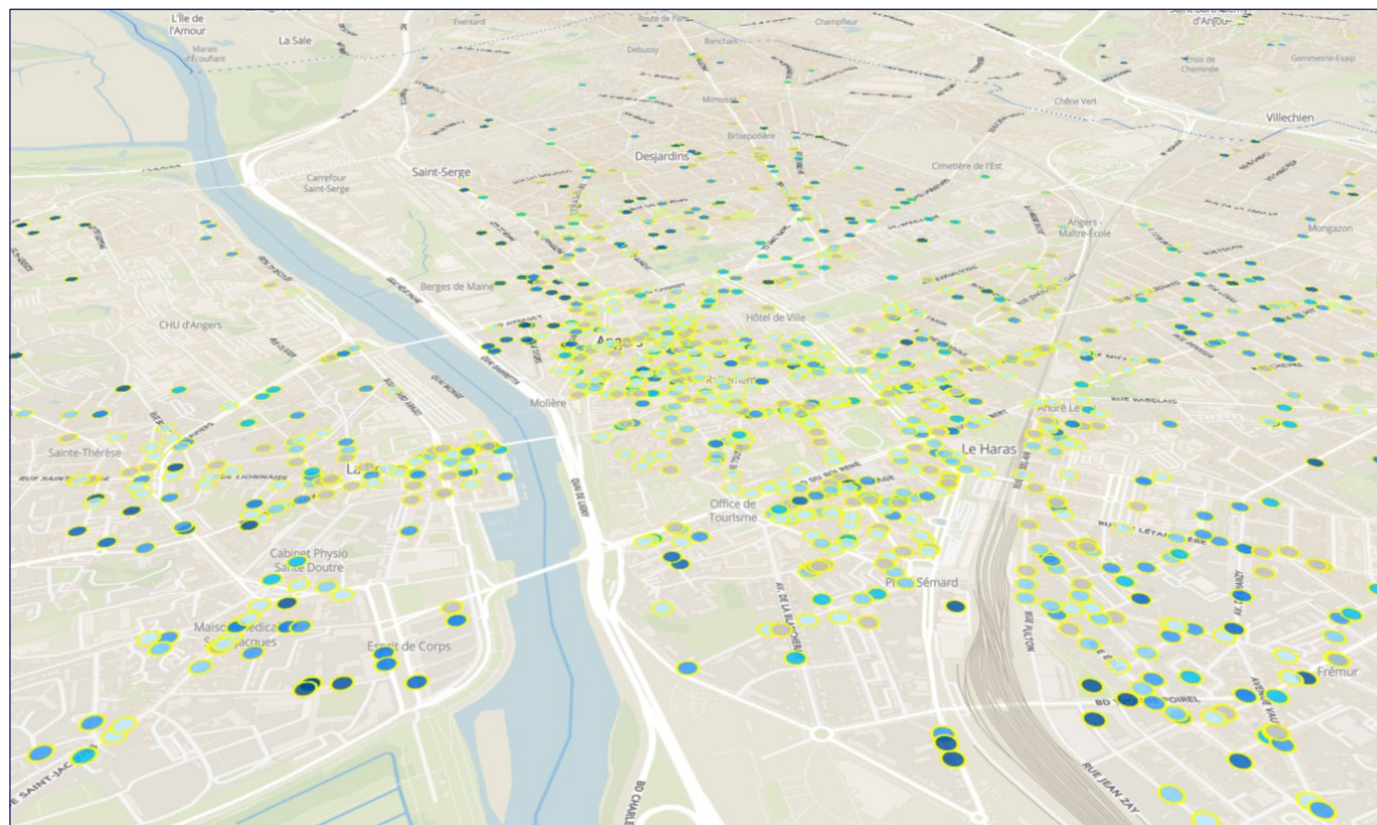
Une donnée fine pour identifier les logements vacants du parc privé



Une donnée qui enrichit le fichier fiscal 1767BisCom pour favoriser la remobilisation des logements vacants.

ZOOM SUR COPROFF

Un nouveau référentiel des copropriétés



ZOOM SUR COPROFF

Origine du projet

Constats:

Des outils d'observation anciens et limités (pas d'informations à la copropriété), à réinterroger dans le cadre de l'émergence de nouvelles données avec en premier lieu le très riche RNIC

Un RNIC encore incomplètement renseigné (60% environ des copropriétés sont immatriculées)

⇒ **Cerema mandaté par l'Anah pour créer un référentiel des copropriétés le plus exhaustif possible en y associant des indicateurs venant enrichir ceux présents dans le RNIC**

Une base Anah avec des données uniquement disponibles pour les ayants-droits du RNIC et de Lovac

La base CoproFF pour les ayants-droits des données foncières avec les données open data du RNIC

ZOOM SUR COPROFF

Un référentiel qui se veut exhaustif

887 855 copropriétés identifiées
dont 527 624 sont immatriculées pour ce millésime 2022

Un appariement avec les Fichiers Fonciers pour 98% des copropriétés immatriculées en s'appuyant sur trois méthodes :

- Le numéro de parcelle
- L'identification IGN
- L'adresse de référence

ZOOM SUR COPROFF

Les principaux indicateurs

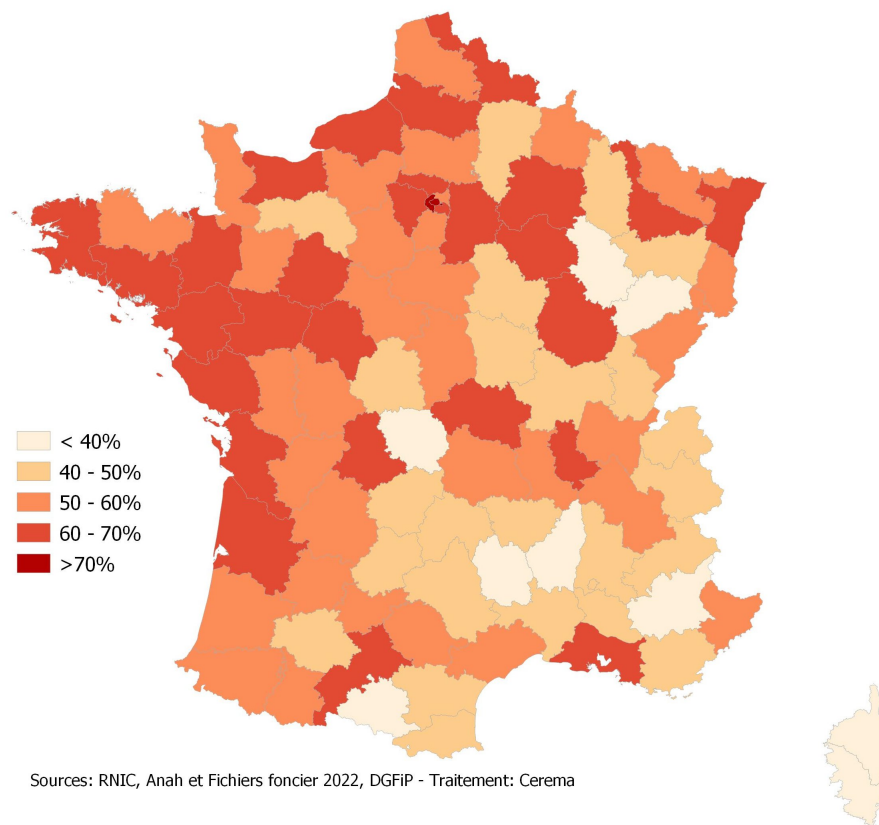
Plus de 40 indicateurs et une **identification facilitée** de la copropriété (geolocalisation, adresse, nom d'usage)

RNIC	Fichiers fonciers	DV3F	DPE Ademe
Majorité des indicateurs en open-data	<ul style="list-style-type: none">> Informations sur les locaux: nombre de logements par taille et statuts d'occupation...> Informations sur les propriétaires: nombre de propriétaires, nombre de personnes morales privées	<ul style="list-style-type: none">> Nombre de transactions> Situation des prix de la copropriété par rapport au marché local	<ul style="list-style-type: none">> Nombre de diagnostics F et G> Présence d'un diagnostic de type copropriété

ZOOM SUR COPROFF

Quelques résultats nationaux

Taux d'immatriculation des copropriétés en septembre 2022

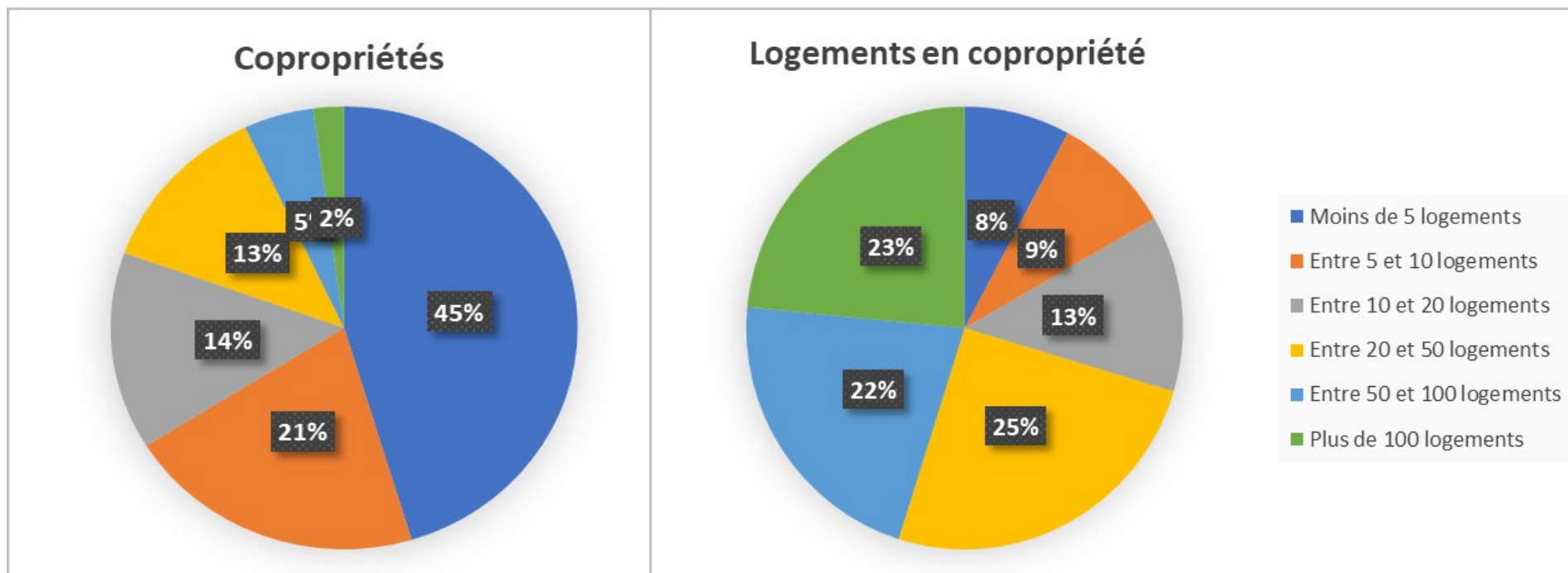


73% des copropriétés non immatriculées ont moins de 5 logements contre 24% du parc immatriculé

Un taux faible d'immatriculations en secteurs détendus

ZOOM SUR COPROFF

Quelques résultats nationaux – France métropolitaine 2022



ZOOM SUR COPROFF

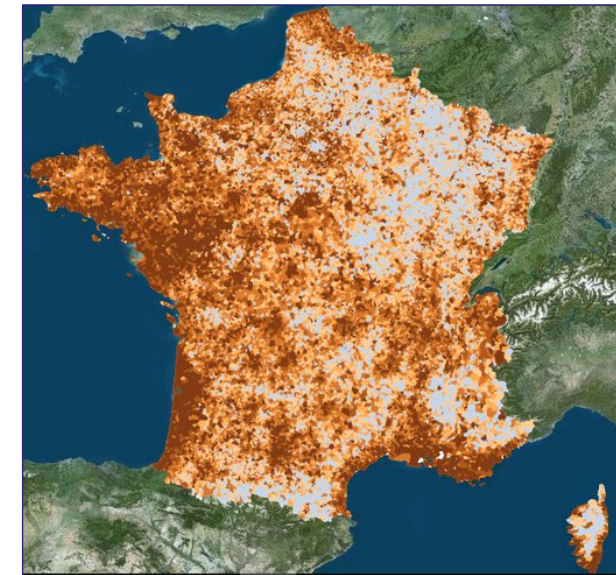
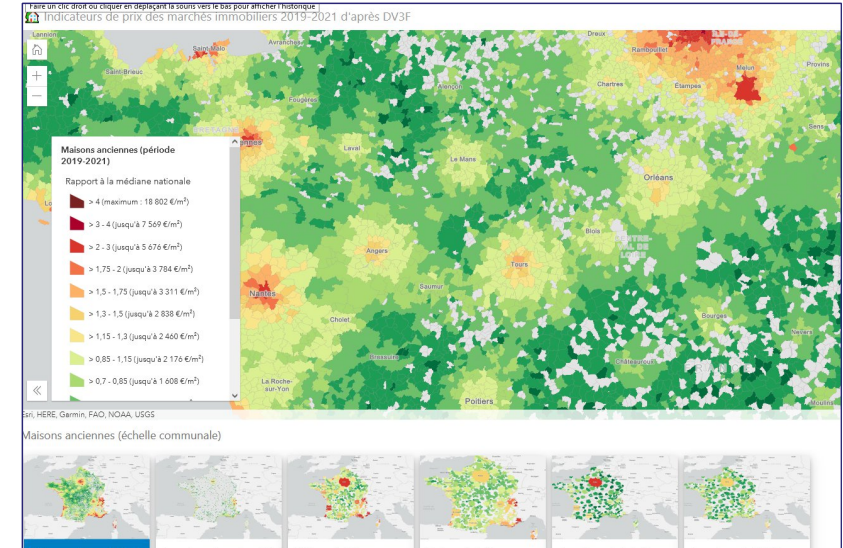
Comment obtenir CoproFF ?

- La donnée CoproFF est disponible pour les **ayants-droit des données foncières**.
 - **Formats: géopackage, CSV, Excel**
 - **Procédure d'obtention similaire aux Fichiers fonciers / DV3F / RFP**
 - **Téléchargement directement sur ConsultDF pour son périmètre de compétence**
- > Une actualisation annuelle prévue
- Objectif de sortie du millésime 2023 au printemps 2024 avec ajout des DROM
 - Réflexion à avoir sur l'intégration d'indicateurs de trajectoires en observant les évolutions des copropriétés d'un millésime à l'autre

ON RESTE OPEN

Des jeux de données en open-data

- Données de consommation d'espace
- Indicateurs de prix
- Base DVF+ open-data
- Base Emp'Com (activité commerciale)
- Indicateurs de vacance des logements
- Données Cartofriches



Vous n'êtes pas seuls



LA PORTE D'ENTRÉE

Retrouvez-nous sur [Expertises.Territoires](#)

datafoncier
Données pour les territoires

Données Outils Usages Accompagnement Procédures Actualités

La nouvelle version DVF+ open-data d'octobre 2023 est disponible

La nouvelle version couvre la période allant du 1er janvier 2014 au 30 juin 2023

En savoir plus

Fichiers fonciers	DV3F	RFP	Lovac
Une donnée enrichie pour l'aménagement des territoires	Une donnée pour l'analyse des marchés fonciers et immobiliers	Référentiel Foncier "présumé" Public : le RFP	Comprendre et agir sur la vacance de logement
Découvrir les fichiers	Découvrir DV3F	Découvrir le RFP	Découvrir Lovac



datafoncier.cerema.fr

Abonnez-vous à la lettre d'actualité



datafoncier@cerema.fr



Communauté
Datafoncier

NOM DE ZEUS !

La doc' est de retour...



Documenta**tion** Datafoncier
Toutes les ressources sur les données foncières

Rechercher

Fichiers fonciers DV3F Lovac RFP CoproFF

Documentation Datafoncier
Accédez aux guides et dictionnaires des données foncières



doc-datafoncier.cerema.fr

A FOND, LA FORMATION

Bilan 2023 et Calendrier 2024

+ de 100 personnes formées en 2023

En 2024 :

- FF : 23 au 25 janvier à Lille
- DV3F : 12 au 15 mars à Lille
- FF : 26 au 28 mars à Aix-en-Provence
- FF : 14 au 16 mai à Lille
- Données foncières : mai/juin à Lille

datafoncier.cerema.fr



Accompagnement

Des formations

Pour vous aider dans l'appropriation des données foncières

Agenda

Fichiers fonciers

DV3F

Données foncières

CONSULTDF

Le portail de gestion d'accès aux services numériques

Un portail pour une **gestion facilitée des utilisateurs** qui veulent accéder aux services numériques :



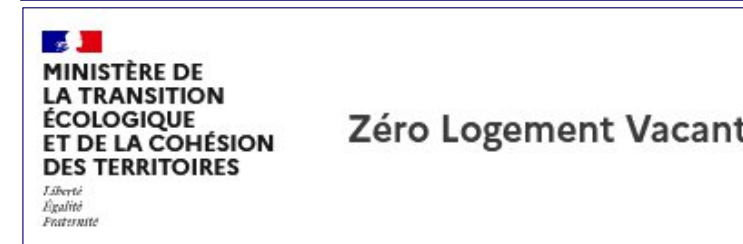
The screenshot shows the ConsultDF portal interface. At the top left is the French Republic logo and the text 'ConsultDF Portail de gestion des accès aux données foncières'. Navigation links include 'Mes structures', 'Les services', 'Consulter l'aide', and 'Se déconnecter'. The main heading is 'Bienvenue sur ConsultDF' with a subtitle 'Le portail de gestion des accès aux applications et aux services mobilisant les données foncières'. Two buttons are visible: 'Je suis un nouvel utilisateur' and 'Accéder au portail'. Below this, a section titled 'UN ACCÈS FACILITÉ' contains the text 'Simplifiez vos accès aux services numériques mobilisant les données foncières'.



This card features a circular refresh icon on the left. The text reads: 'Service Rafraîchissement des données foncières. Si votre demande a moins d'un an, vous pouvez demander les nouvelles données actualisées sur votre périmètre ou réactiver votre précédente livraison.' A right-pointing arrow is located at the bottom right of the card.



The logo for URBANSIMUL NATIONAL, featuring a stylized blue cube icon to the left of the text 'URBANSIMUL NATIONAL'.



The logo for the 'MINISTÈRE DE LA TRANSITION ÉCOLOGIQUE ET DE LA COHÉSION DES TERRITOIRES', including the French Republic emblem and the slogan 'Liberté Égalité Fraternité'. To the right, the text 'Zéro Logement Vacant' is displayed.



The logo for 'API Données foncières', featuring the French Republic emblem and the text 'RÉPUBLIQUE FRANÇAISE' and 'api.gouv.fr'. It also includes version indicators '1.0.0' and 'OAS3'.

L'ANIMATION EN QUESTION



 [Copier le lien de participation](#)



1 Allez sur wooclap.com

2 Entrez le code d'événement dans le bandeau supérieur

Code d'événement
THFOTB

L'ANIMATION EN QUESTION

Quel format d'accompagnement vous semble le plus adapté à vos besoins?

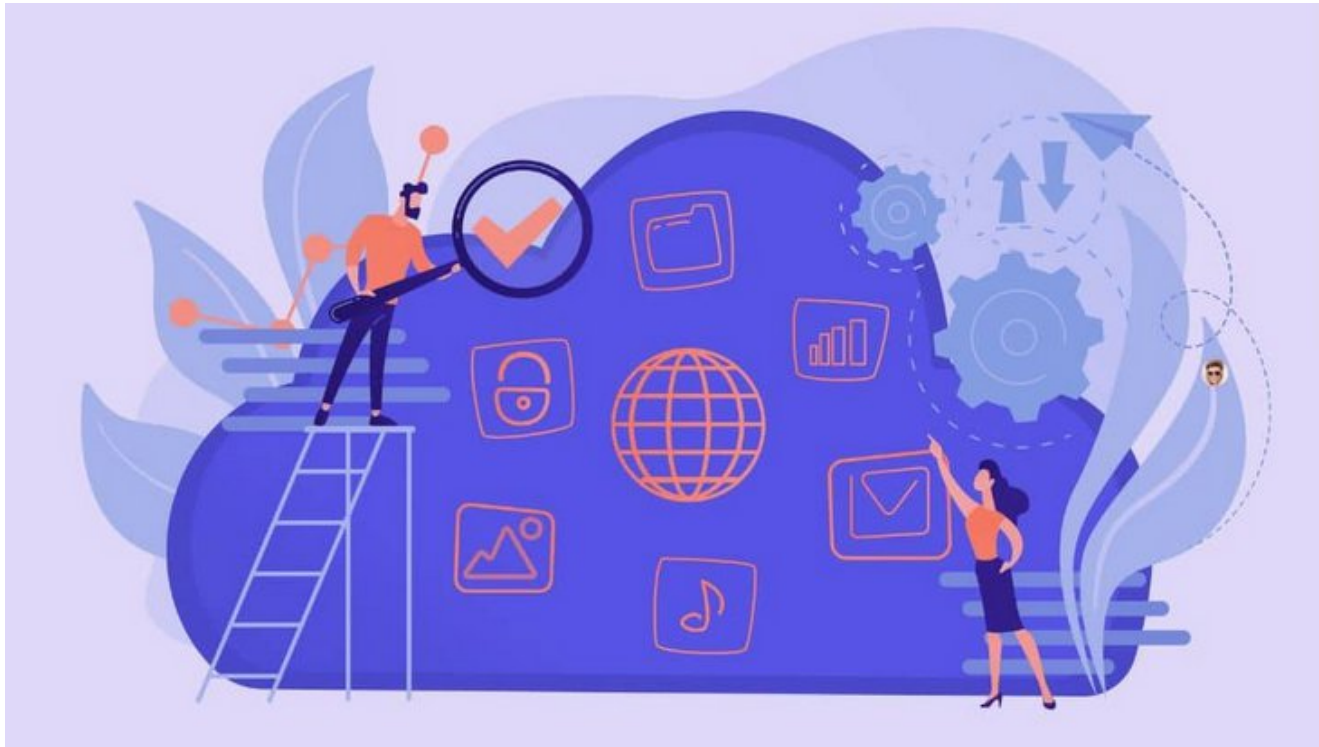
- ① webinaire d'une 1/2 journée tous les 6 mois 0% 0
- ② webinaire flash d'1 heure tous les 2 mois 0% 0
- ③ temps de questions/réponses 1 heure tous les mois. 0% 0
- ④ ne se prononce pas 0% 0

```
SELECT all_usages  
FROM communauté
```



DESSINE-MOI UN USAGE

Lancement d'une enquête sur les usages des données foncières



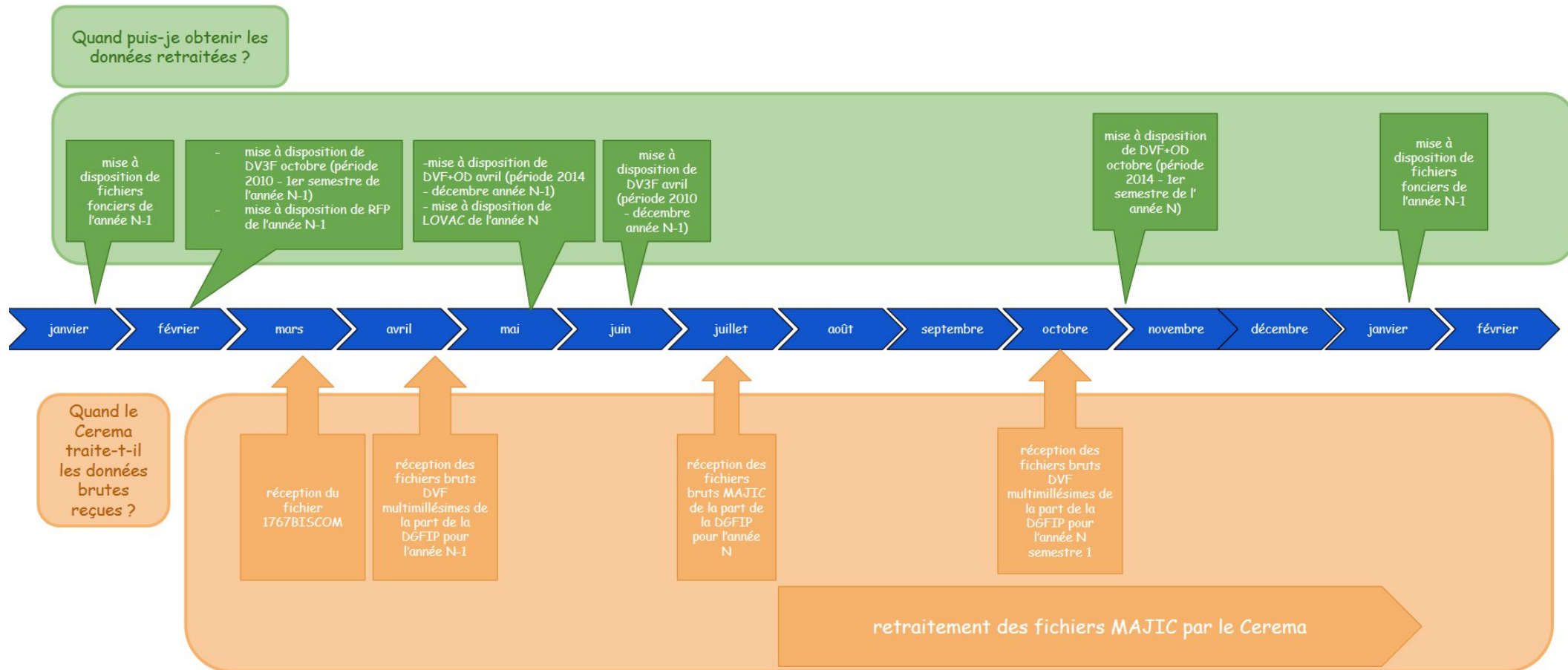
<https://enqueteur.cerema.fr/index.php?r=survey/index&sid=994246>

Perspectives



ON ARRIVE QUAND ?

Le calendrier des sorties de données



QUOI DE NEUF POUR LES PROCHAINS FF ?

Nouveautés pour le millésime 2023

- Résidences secondaires : consolidation de `proba_rprs` → `rppo_rs`
- Segmentation des locaux : `typeloc`

QUOI DE NEUF POUR LES PROCHAINS FF ?

Résidences secondaires

consolidation de proba_rprs en rppo_rs

- Montée en qualité
- Rapprochement avec Filocom et Insee
- Données de cadrages et méthodologie dans la documentation

QUOI DE NEUF POUR LES PROCHAINS FF ?

Segmentation des locaux

nouveau champ : typeLoc

Indicateur codifié permettant une **analyse des locaux plus accessible, rapide**, avec une garantie de fiabilité, d'homogénéité, de transparence et rétroactive !

QUOI DE NEUF POUR LES PROCHAINS FF ?

Segmentation des locaux

nouveau champ : typeLoc

Un champ avec 6 caractères basés sur la table de codage suivante :

type de local	taille	ancienneté	mode d'occupation	statut d'occupation	type de propriété
m maison	p petit	1 avant 1949	p résidence principale	o propriétaire occupant	m non copropriété
a appartement	m moyen	2 1949 - 1974	s résidence secondaire	p locataire privé	c copropriété
	g grand	3 1975 - 1990	v vacant - de 2 ans	s locataire social	
		4 1991 - 2005	w vacant 2 ans et +	a autre	
		5 2006 et plus	m meublé	z sans objet	
		z Non défini	z non renseigné		

typeloc like '__1_s_' : locataires sociaux dans le parc ancien

typeloc like 'ag_pp_' : locataires privés de grands appartements en résidence principale

QUOI DE NEUF POUR LES PROCHAINS FF ?

Segmentation des locaux

nouveau champ : typeLoc

Un champ avec 6 caractères basés sur la table de codage suivante :

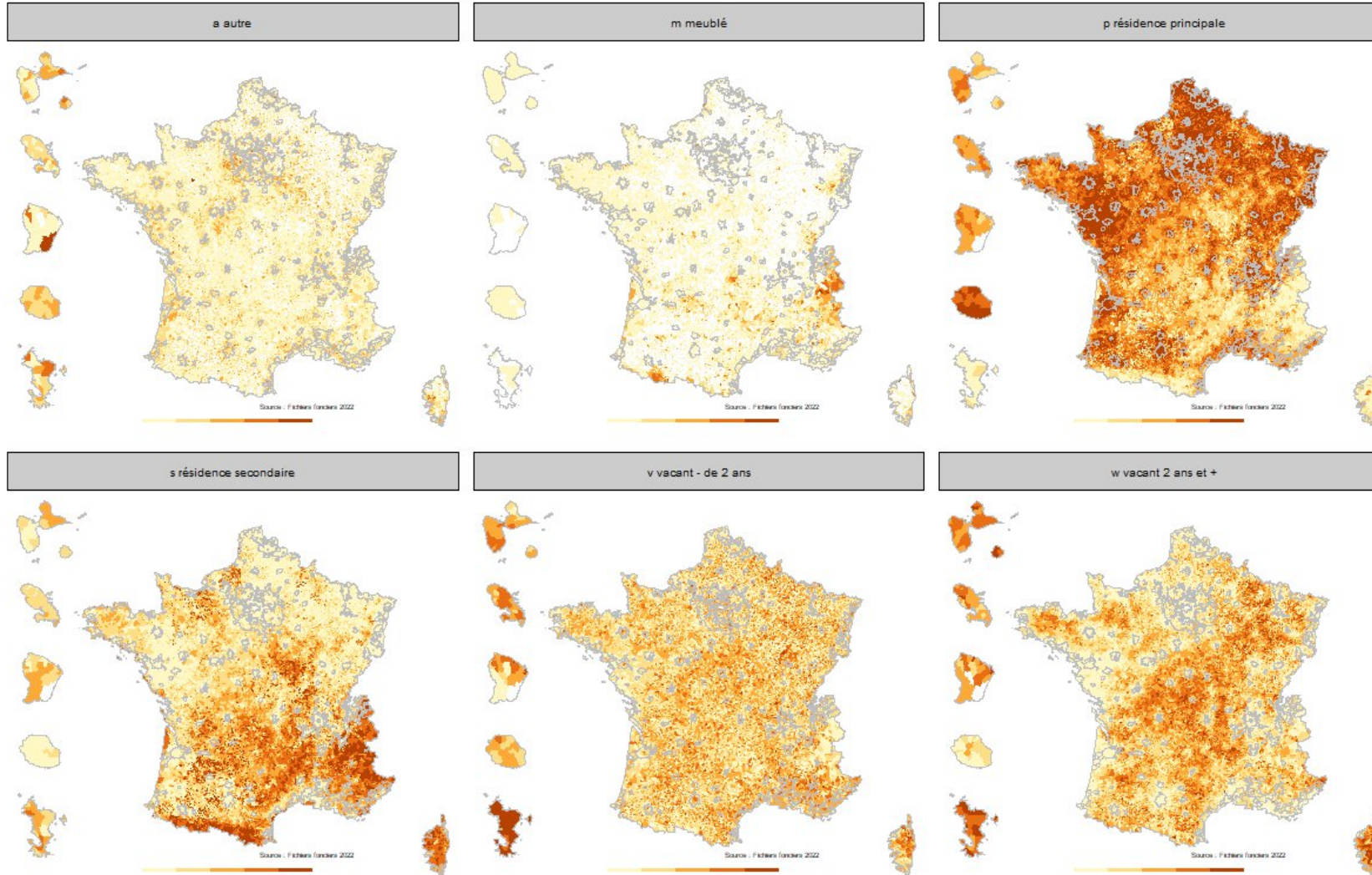
type de local	taille	ancienneté	mode d'occupation	statut d'occupation	type de propriété
m maison	p petit	1 avant 1949	p résidence principale	o propriétaire occupant	m non copropriété
a appartement	m moyen	2 1949 - 1974	s résidence secondaire	p locataire privé	c copropriété
	g grand	3 1975 - 1990	v vacant - de 2 ans	s locataire social	
		4 1991 - 2005	w vacant 2 ans et +	a autre	
		5 2006 et plus	m meublé	z sans objet	
		z Non défini	z non renseigné		

typeloc like '__1_s_' : locataires sociaux dans le parc ancien

typeloc like 'ag_pp_' : locataires privés de grands appartements en résidence principale

QUOI DE NEUF POUR LES PROCHAINS FF ?

Cas d'usage : Part des modes d'occupation dans le parc de logement communal



QUOI DE NEUF POUR LES PROCHAINS FF ?

Segmentation des locaux

nouveau champ : typeLoc

- Disponible également pour les dépendances et locaux d'activités

<u>type_de_local</u>	<u>type_de_dependance</u>	<u>type_de_local</u>	<u>type_activite</u>
d dépendance	a annexe	e activité	a: ateliers et locaux de transformation
	p parking		b: bureaux
	g agrément		s: établissements de soins et de santé
	t terrasse		p: dépôts et parcs de stationnement
	p piscine		e: établissements d'enseignement
			x: locaux spéciaux
			h: hôtels, hébergements et campings
			i: établissements industriels
			m: magasins et commerces
			l: salles de spectacles et loisirs
			Z: aucun

VERS UN PORTAIL DONNÉES FONCIÈRES

Des évolutions de ConsultDF prévues en 2024 pour proposer un véritable portail des données foncières :

- **Parcours-utilisateur simplifié** pour l'accès aux données
- Une **gestion plus fine des droits** des utilisateurs
- Un **parcours spécifique pour les bureaux d'étude** missionnés
- Un **tableau de bord pour accéder aux différents services**
- Un **service de téléchargement des données plus étoffé**

QUEL FORMAT DE DONNÉES ?



 [Copier le lien de participation](#)



1

Allez sur wooclap.com

2

Entrez le code d'événement dans le bandeau supérieur

Code d'événement
THFOTB

QUEL FORMAT DE DONNÉES ?

quel format de téléchargement des données vous semble le plus pratique pour vos usages?

- ① format SQL actuel 0% 0
- ② format géopackage 0% 0
- ③ API 0% 0
- ④ format tableur (CSV, XLS...) 0% 0
- ⑤ sans avis 0% 0



Merci de votre attention