

Import / export PostgreSQL facile

Installation du poste

Couple QGIS PostgreSQL / PostGIS

Créer une base Fichiersfonciers
CREATE DATABASE Fichiersfonciers
CREATE EXTENSION postGIS

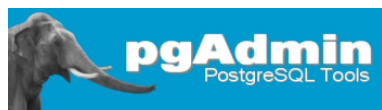


Réception des données

Fichiers DUMP

Ligne de commande **pg_restore**

ou



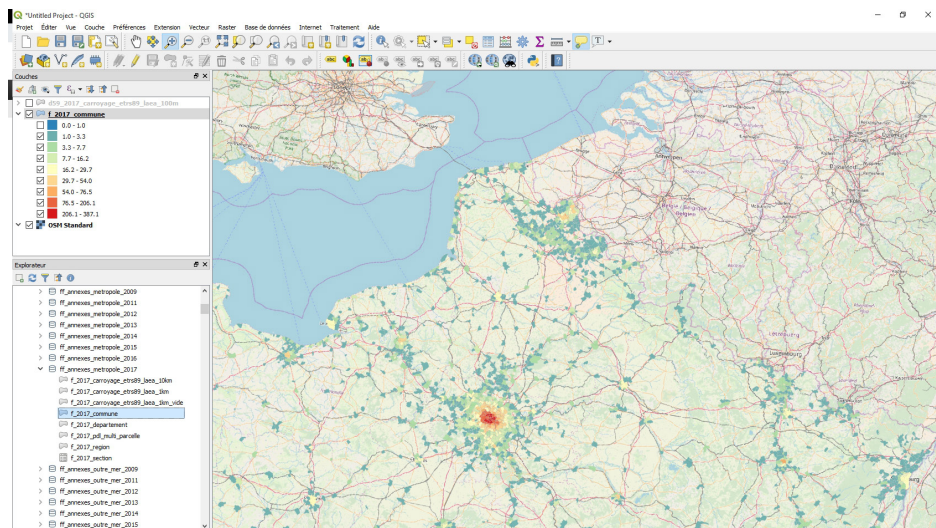
Fichiers SQL

Ligne de commande **PSQL**

Le détail des lignes de commande sur :

<https://datafoncier.cerema.fr/ressources-ff/prise-en-main#installation>

Exploitation avec QGIS et export des résultats



- Lien direct entre QGIS et la base de données
- Requêtage direct
- Mise en valeur des résultats
- Croisement avec des données autres
- Import d'autres données

Export des résultats facile avec QGIS «enregistrer sous» ou Pg Admin