



# URBAN RETROFIT BUSINESS SERVICES

Facilitateur de la transition énergétique, solidaire et numérique des territoires

# IMOPE

by U.R.B.S



## L'Observatoire National des Bâtiments

Exemples d'usages en contexte opérationnel



Issue du monde de la recherche publique,  
**U.R.B.S accompagne depuis 2016 les acteurs publics**  
 avec des outils d'intérêt collectif

Améliorer la connaissance des acteurs de l'habitat  
 pour l'atteinte des objectifs climatiques, énergétiques  
 et sociaux des territoires

**1** PAS DE PAUVRETÉ



**7** ÉNERGIE PROPRE ET D'UN COÛT ABORDABLE



**11** VILLES ET COMMUNAUTÉS DURABLES



**12** CONSOMMATION ET PRODUCTION RESPONSABLES



**13** MESURES RELATIVES À LA LUTTE CONTRE LES CHANGEMENTS CLIMATIQUES



# L'histoire

**2017** Validée en contexte opérationnel



**2018** Méthodes, technologies et solutions brevetées

Brevet validé via l'Institut Mines Telecom, sous tutelle du Ministère de l'Industrie



**2019** Partenariats et labellisations



**juin 2022** Lancement de l'ONB



**fév. 2016** Lancement du projet



**2018** Présentation méthodes et solution IMOPE

Recherche de partenariats



**mars 2019** Data City - SPDE Paris

Déploiement de IMOPE pour l'Agence Parisienne du Climat et la Ville de Paris dans le cadre de la construction du SPDE (Service Public de la Donnée Énergétique)



**oct. 2019** Création de U.R.B.S



**mars 2021** Référentiel national



- 23 millions d'adresses caractérisées
- Déploiement avec plus de 500 territoires



## **TRAITEMENT, ANALYSE ET SCIENCES DES DONNÉES**

Contextualiser la donnée : gagner en qualité, finesse et richesse d'information pour améliorer la connaissance



## **DÉVELOPPEMENT D'INTERFACES ET DE GÉO SERVICE**

Développement et mise à disposition d'outil web de data visualisation : faciliter les métiers, rendre les données actionnables et pédagogiques



## **EXPERTISE ET ACCOMPAGNEMENT**

- Formation à l'usage de la donnée et des outils numériques. Accompagnement dans la mise en place des processus organisationnels et opérationnels
- Soutien administratif (RGPD) à la création du cadre juridique approprié au partage des données
- Expertise dans les politiques de l'habitat et de rénovation énergétique



## CONNAISSANCES & PRATIQUES

- Niveau de connaissance partielle et très disparate du territoire
- Faible capitalisation des connaissances/données et silotage entre directions
- Usage basique des données connues
- Multiplication d'études (AO) nécessitant des données
- Refacturation de prestation similaire par des prestataires dont les compétences data ne sont pas forcément adéquates



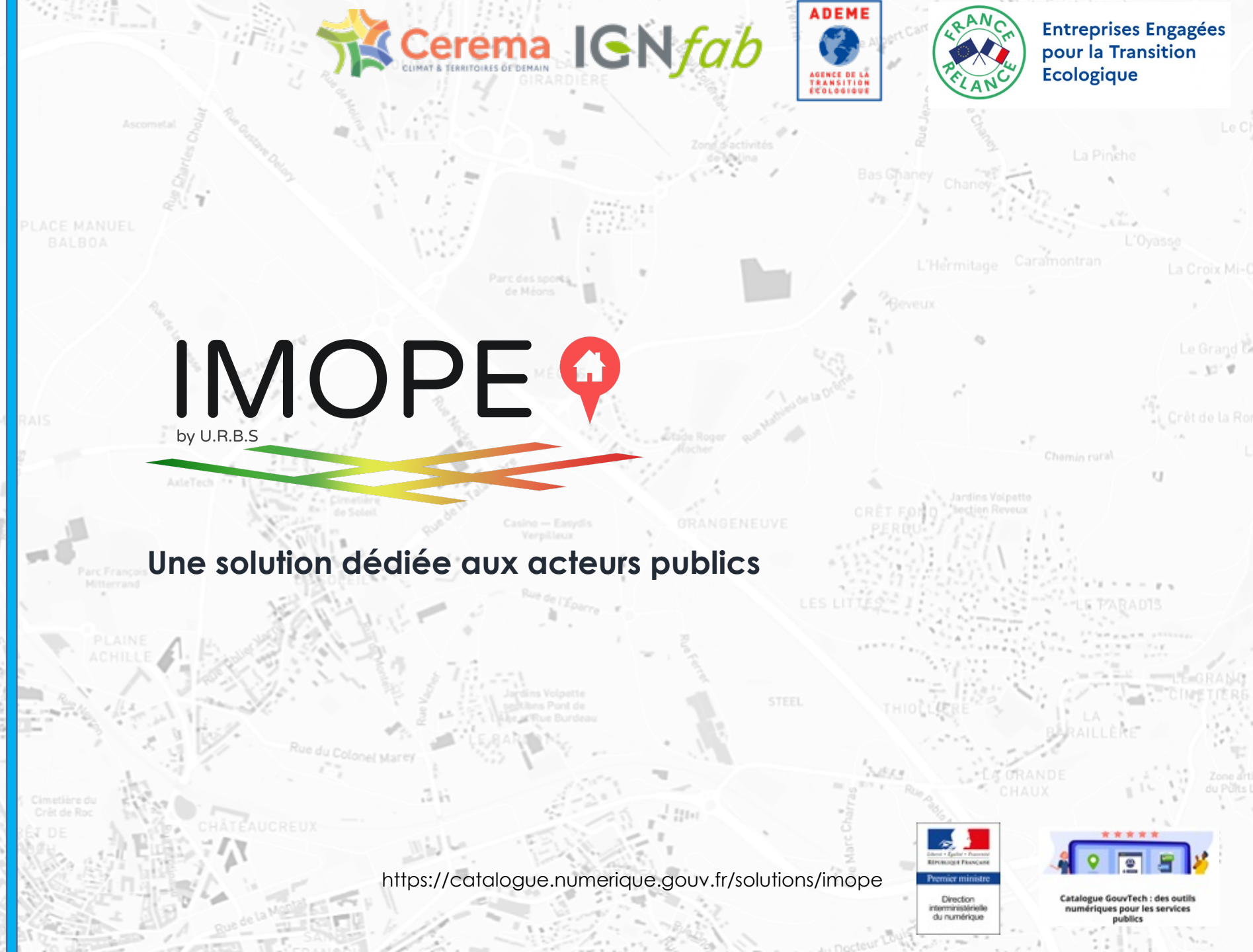
## COMPETENCES

- Compétences hétérogènes en géomatique et traitement de données
- Grande disparité entre les territoires
- Compétences dans les nouvelles méthodes de « traitement » (algorithmie) peu voire non présentes



## OUTILS NUMERIQUES

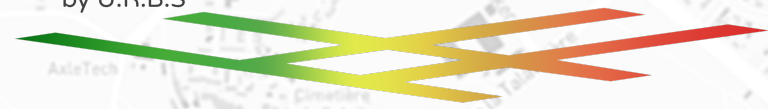
- **Multiplication d'outils monothématiques** (vacance, foncier, rénovation, copropriétés, ...)
- **Niveau de fonctionnalités limité**
- **Interfaces utilisateur souvent complexes ou trop simplistes**
- **Technologies non responsives et forte latence**
- **Peu d'interopérabilité**
- **Evolution des outils très disparates et dépendant de financements ponctuels** (notamment les outils pilotés par l'acteur public)



Entreprises Engagées pour la Transition Ecologique

# IMOPE

by U.R.B.S

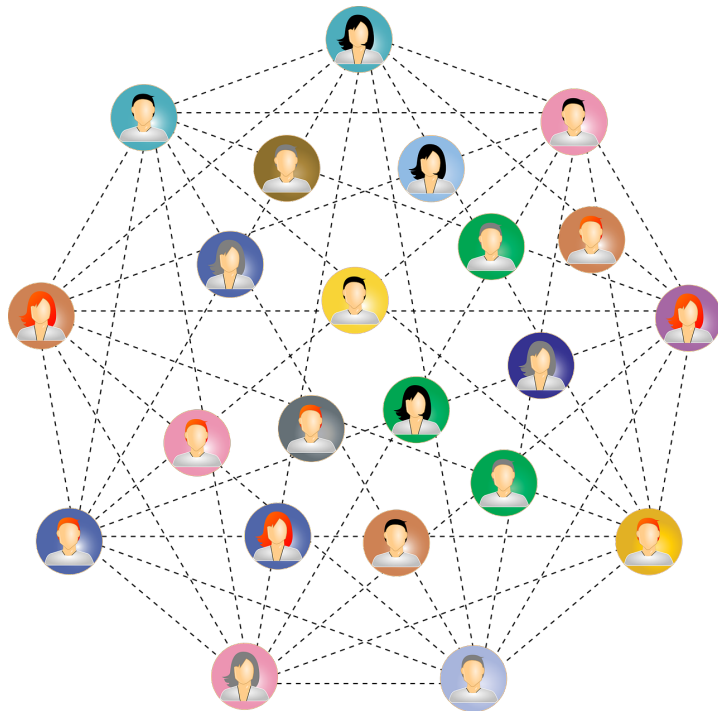


## Une solution dédiée aux acteurs publics



<https://catalogue.numerique.gouv.fr/solutions/imope>





## LES TERRITOIRES

- Communes,
- Communautés de communes, communautés urbaine, agglomérations, métropoles
- Départements

## LES PARTENAIRES DES TERRITOIRES

- Agences d'urbanisme,
- Agences Locale de l'Energie et du Climat, Espaces Info Energie,
- SPLA, EPA, EPF, ADIL, Syndicats

## LES PRESTATAIRES DES TERRITOIRES

- Bureaux d'étude missionnés
- Opérateurs de dispositifs

## LES SERVICES DES TERRITOIRES

- DDT, ANAH, CCAS, CAF,



**Appui** aux politiques de l'habitat et de renouvellement urbain (lutte contre la précarité énergétique, la vacance, le logement indigne ...)

**Outils** des Veilles Observatoires (VOC), Etude pré-opérationnelle, OPAH-RU, FIG, ...

**Soutien** aux CRTE, Petite Ville de Demain

**Accompagnement** des SPPEH, EIE, PTRE, SARE ...

**Cas d'usages**

- **Aide à la création et mise à jour** des PLH et PLUi
- **Complément** aux observatoires de l'habitat et/ou des loyers

**Simplification des bilans** Climat/TEPOS/SCOT



## ÉTUDE PRÉ-OPÉRATIONNELLE ET DIAGNOSTIC

- **Gain de temps** significatif pour l'opérateur > **expertise optimisée** (arpentage, animation, analyse)
- Centralisation et actualisation des dispositifs passés et futurs > **information partagée** entre acteurs



## VEILLE OBSERVATOIRE (copropriétés et parc privé)

- Actualisation, fiabilisation et enrichissement dynamique des méthodes de notation (indices de fragilité)
- **Montée en compétences** des services



## RÉNOVATION ÉNERGÉTIQUE

- Identification instantanée des potentiels homogènes (massification) : « **Un repérage instantané, un gain de temps observé de 6 à 9 mois.** » Agence Parisienne du Climat
- Adaptation du message selon les typologies de bâti / de ménages
- Permettre une approche pro-active : « aller vers »





## 2 Services complémentaires



1 Solution WebSIG (Saas)



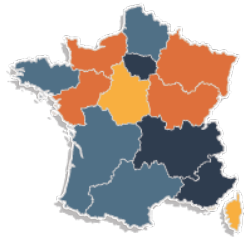
Et



1 Base de données unique  
Format géographique clef en main

## + 1 service d'accompagnement

- Formation aux données et à leur usage
- Prise en main de l'interface
- SAV utilisateurs
- Aide à l'intégration des bases de données par les SI
- Analyses complémentaires
- Soutien aux études
- Aide à la formalisation des procédures administratives
- Echanges avec les DPO



Couverture nationale



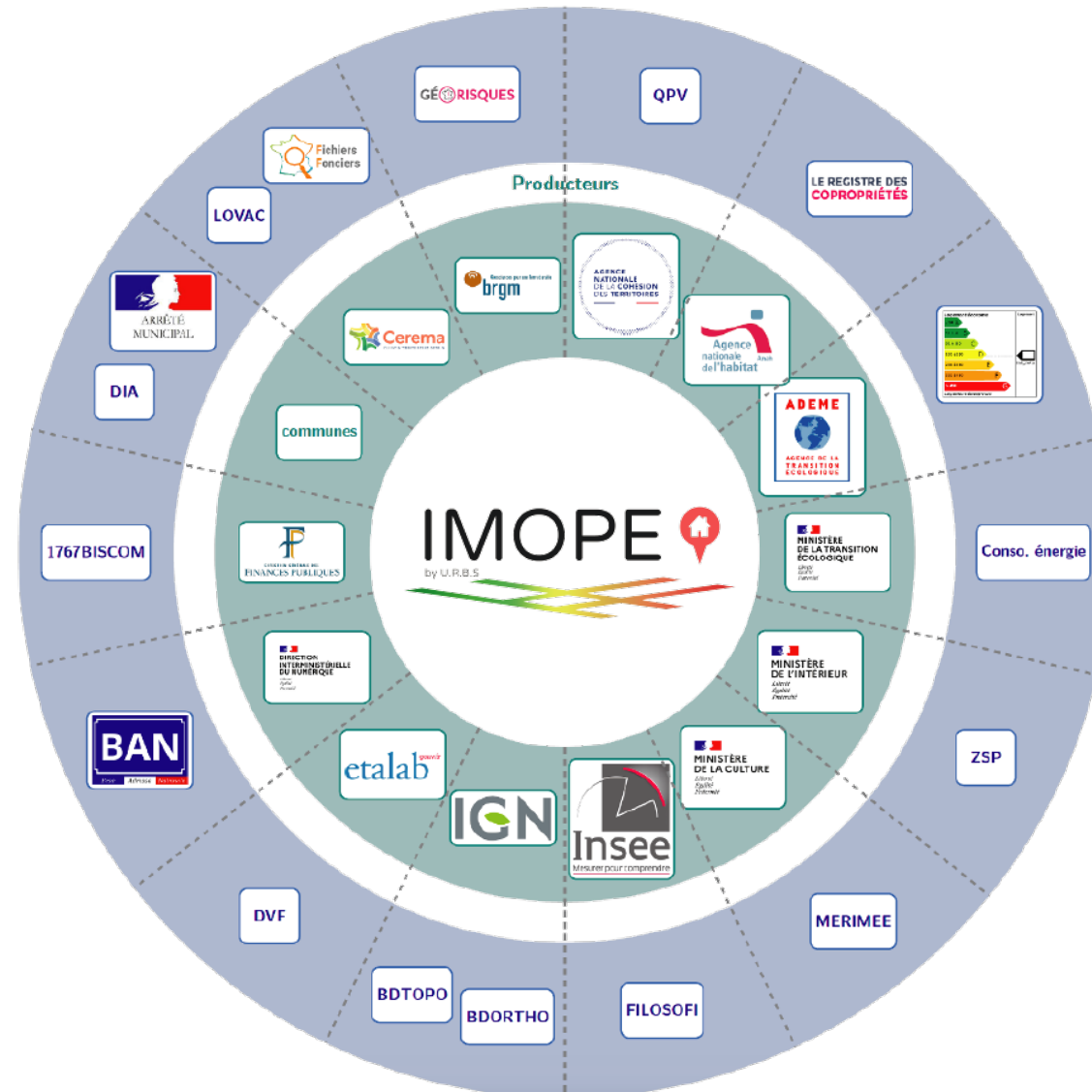
Collectif / Individuel  
Privé / Social / Public



+ 250 attributs qualifiés  
multi-thématiques



Localisation à l'adresse



## DONNÉES

✓ Nationales

✓ Prédites

✓ Locales

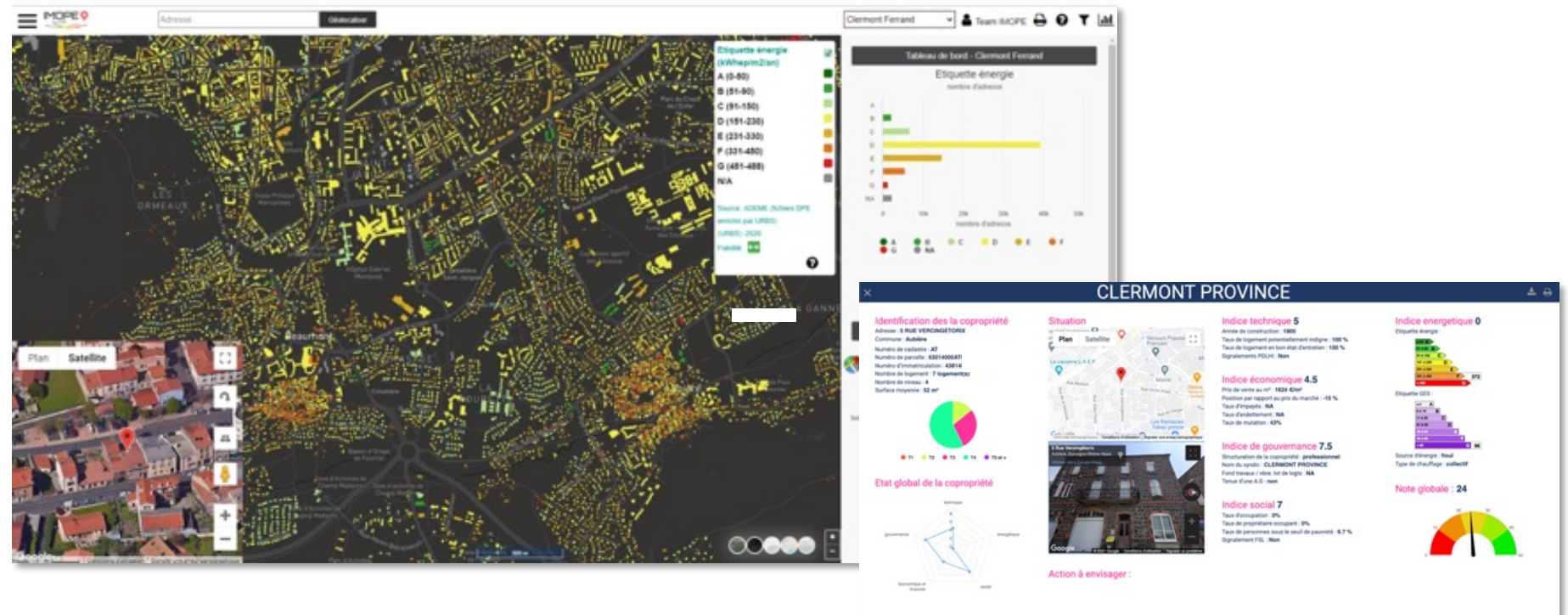
✓ Terrain



Catalogue GouvTech : des outils numériques pour les services publics

MINISTÈRE  
DE LA TRANSFORMATION  
ET DE LA FONCTION  
PUBLIQUES  
*Liberté  
Égalité  
Fraternité*

Direction  
interministérielle  
du numérique



**Outil Web SIG de dernière génération développé par U.R.B.S**  
interactif, ergonomique et collaboratif

- Tableau de bord du territoire (commune, EPCI, périmètre personnalisé, ...)
- Carte d'identité des bâtiments
- Saisie de l'information par les opérateurs terrain
- Repérage des bâtiments prioritaires (rénovation, précarité énergétique, vacance, insalubrité, ...)



# VIDÉO DEMO

# IMOPE

by U.R.B.S



## CLIQUEZ SUR LE LIEN CI-DESSOUS :

<https://seafire.urbs.fr/f/dcb18aacf4fd4860a834/>

[www.urbs.fr](http://www.urbs.fr)

Journée Nationale de la Donnée Foncière - 22 juin 2022 - DGALN



UNE VERSION GRATUITE

rendre le numérique et la donnée  
accessibles au plus grand nombre



# L'Observatoire National des Bâtiments

DEMANDEZ VOTRE ACCÈS GRATUIT

ACCÉDEZ À L'INTERFACE

[www.observatoire-national-batiments.fr](http://www.observatoire-national-batiments.fr)

**ONB**  
U.R.B.S

Observatoire  
National des  
Bâtiments







# ANNEXES



by U.R.B.S

## L'Observatoire National des Bâtiments Exemples d'usages en contexte opérationnel



Base de données unique

format géographique clé en main (dump, géopackage, ...)  
Selon les besoins des SI

- **Propriété de la collectivité**
- **Format expert**
- **Compatible avec les outils métiers** (QGIS, ArcGIS, ...)
- **Réutilisable pour différents projets**
- **Couplage avec d'autres données** (transport, mobilité, ...)
- **Gain de temps pour les SIG**



Solution Web SIG (SaaS)

- **Accès à un WebSIG moderne et ergonomique**
- **Données accessibles et manipulable par tous**
- **Partage des informations entre services**
- **Soutien aux différents métiers et missions**
- **Capitalisation et remontée des données terrain**

**« Prise en main de l'outil en moins de 30 minutes. »**

Direction Logement et Habitat – Mairie de Paris

**« Des coûts de prestation réduits et une réappropriation des données territoriales. »**

Direction Développement Durable – Saint-Étienne Métropole

**« Un repérage instantané, un gain de temps observé de 6 à 9 mois. »**

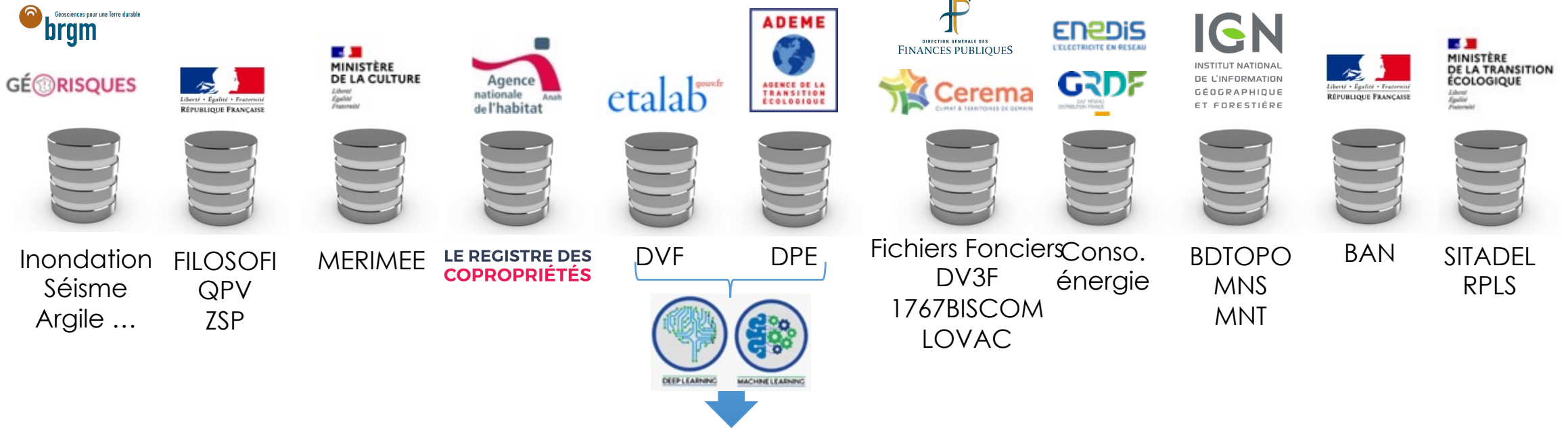
Agence Parisienne du Climat

**« Une meilleure coordination entre acteurs. »**

Députée en charge du Plan Bâtiment Durable

**« Une vraie utilité et un gain de temps énorme ! Les cartes générées sont précises et le visuel est top ! »**

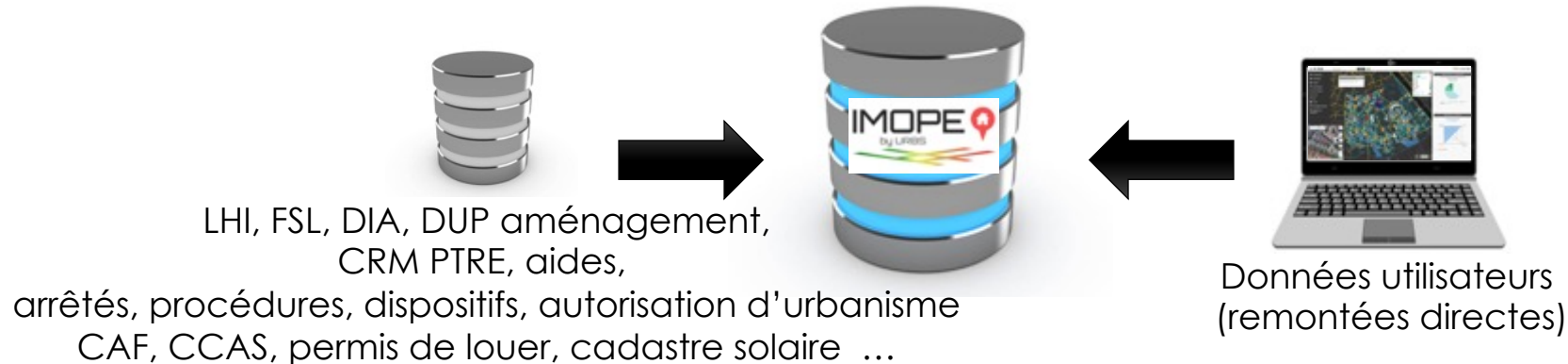
Chef de projet "Petite Ville de Demain"



**Données nationales : Croisement géométrique, sémantique, spatiale**

**Données locales**

**Données terrain**





La méthodologie de travail ainsi que les axes que nous proposons sont construits afin de répondre aux enjeux suivants :

- La **fiabilité**, la **précision**, la **pertinence** et l'**actualité** des informations (une qualité de géolocalisation, d'appariement et de reconstruction des données supérieure à tous les standards)
- Un **taux de complétude optimal** et une **qualité homogène** de la donnée sur **l'ensemble du territoire** d'étude
- Les limitations d'accès aux données à la fois en termes de protection des données et de temps d'acquisition
- La **qualification des données**, afin de documenter les métadonnées pour chaque entité géographique (date, source, qualité, méthode employée)





- Une **cohérence** de l'information produite (éviter les doublons d'information) et avoir un **diagnostic statistique** en phase avec la **mise en œuvre en contexte opérationnel** (notamment pour le repérage et le suivi : action terrain)
- Les **mises à jour** : permettre la répliquabilité des méthodes et le maintien de la base de données dans le temps
- Enjeux d'**interopérabilité** et de **sobriété numérique** : des standards permettant de produire un format géographique uniformisé pour une réutilisation aisée
- Enjeux de **sécurité** et souveraineté : traitement et hébergement des données réalisées strictement en France en s'appuyant sur les normes de l'ANSSI



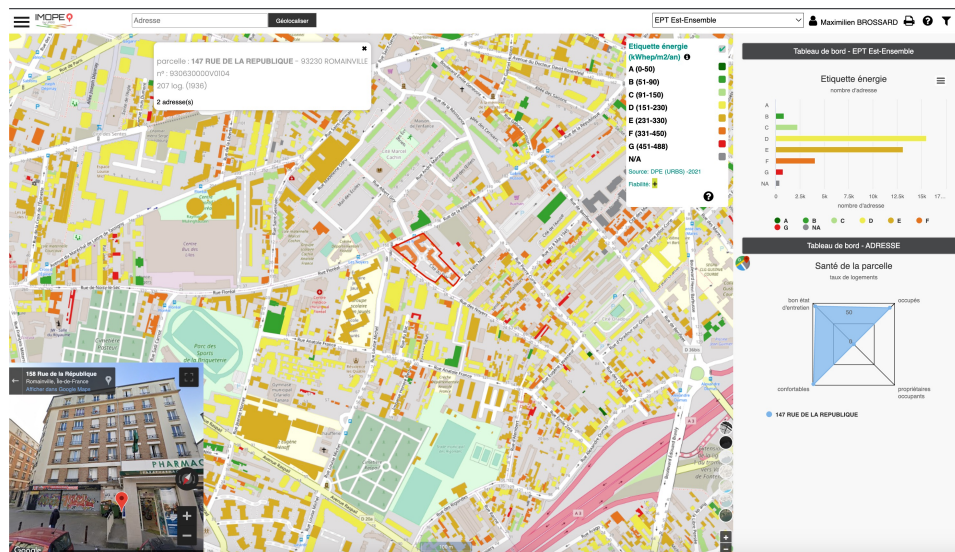
Ces éléments sont documentés sur l'Observatoire des données IMOPE



## Format des données :

L'ensemble des informations géographiques est disponible au travers d'un **geopackage** généré par U.R.B.S. Ce format permet une réutilisation aisée des données par les différents utilisateurs qui sont donc libres de proposer une analyse adaptée à leurs besoins, **sans perte d'informations** et **sans perte de temps**.

De plus, l'ensemble des bases de données est **accessibles en ligne** aux membres du projet et ce au travers du **geoservice IMOPE**. IMOPE permet ainsi d'accéder de manière **simple et ergonomique** aux informations sur le parc bâti ainsi qu'aux **relevés terrains remontés par les opérateurs**.





# URBAN RETROFIT BUSINESS SERVICES

Facilitateur de la transition énergétique, solidaire et numérique des territoires

# IMOPE

by U.R.B.S



## L'Observatoire National des Bâtiments

Exemples d'usages en contexte opérationnel

[www.urbs.fr](http://www.urbs.fr)

Journée Nationale de la Donnée Foncière - 22 juin 2022 - DGALN

