



RÉGION  
BOURGOGNE  
FRANCHE  
COMTE

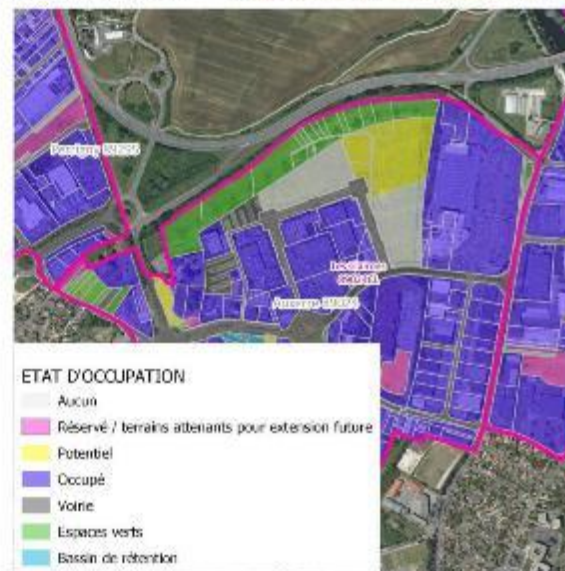
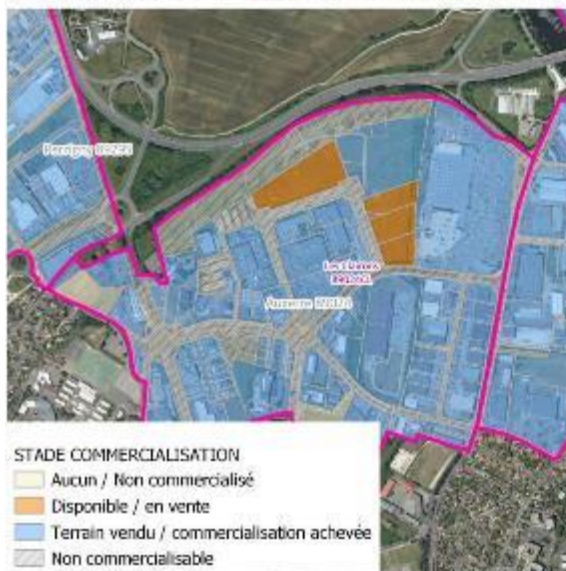
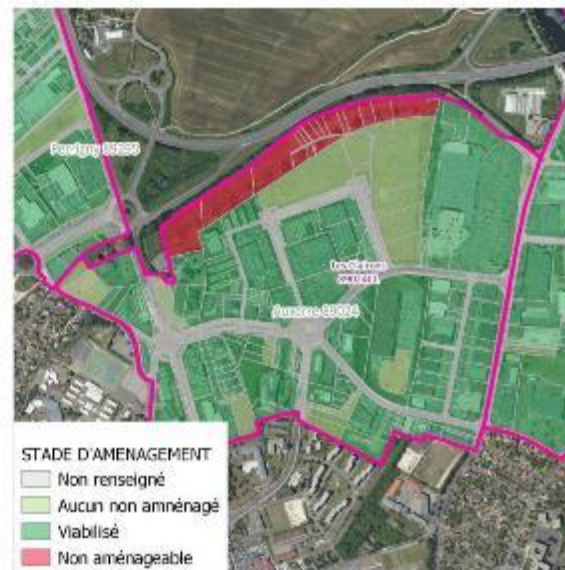


## Observatoire du Foncier Economique en Région Bourgogne-Franche-Comté

Publication  
observatoire le  
7/12/2023  
<https://oferbfc.fr>

**Un standard de données régional en 4 dimensions pour décrire le foncier économique**

**Une carte interactive en ligne Ideo-bfc**



# L'observatoire du foncier économique BFC couvre tout le territoire régional

- 100% du territoire régional couvert
- 3000 sites économiques et 35 000 hectares recensés
- Une centaine d'indicateurs

Surface totale en hectares 50 ha ● 500 ha



Répartition géographique

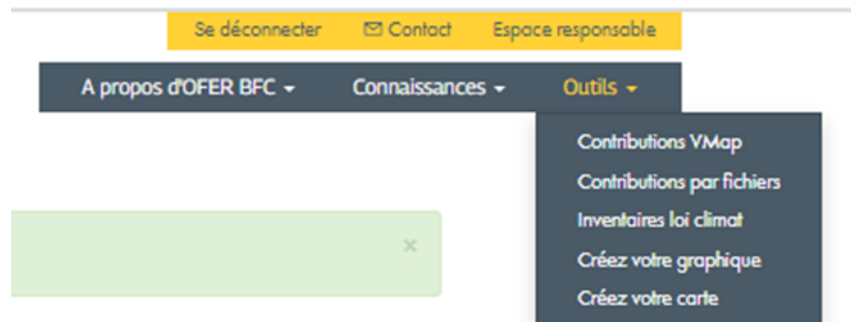
Source: DFER BFC novembre 2023, données consolidées auprès des EPCL et de leurs agences d'urbanisme • [BNE cartott]

## OFER-BFC constitue une offre de service globale aux territoires

### Observatoire du foncier économique régionale BFC met en œuvre :

- **Data visualisation** (données tabulaires, graphiques, cartes)
- **Connaissances**, indicateurs, métadonnées, glossaires, actualités de l'observatoire
- **Croisements possibles** avec les données des observatoires DataBFC
- **Contributions directes** des EPCI via versement de données ou une interface cartographique

## Un outil de gestion et de suivi à disposition des EPCI qui permet leur contribution directe à l'observatoire régional



2 scénarios au choix pour s'adapter à leur organisation :



- > Demander l'ouverture d'un compte contributeur
- > Définition des engagements réciproques en cours

# Contribuer avec vMap

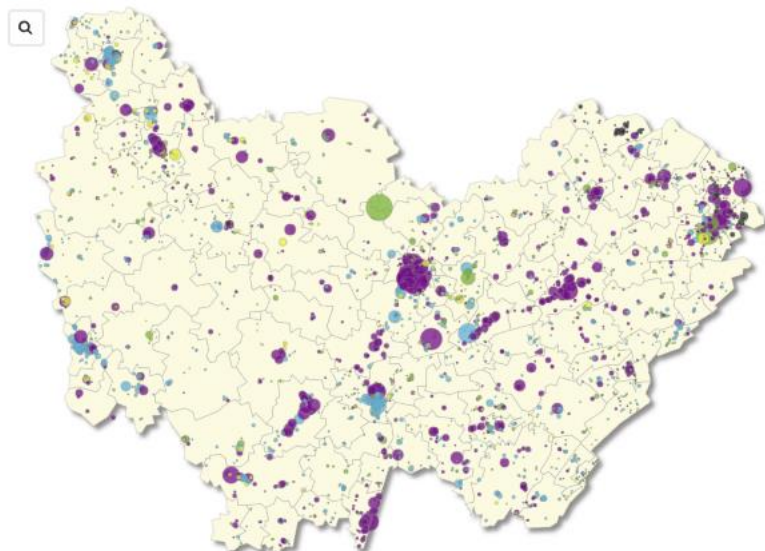


# Exemple d'un rapport d'analyse OFER-BFC Typologie et répartition du foncier économique

Dans la majorité des cas, les logiques de répartition géographique du foncier économique privilégient les pôles urbains et les axes de communication.

Surface totale en hectares 50 ha • 500 ha

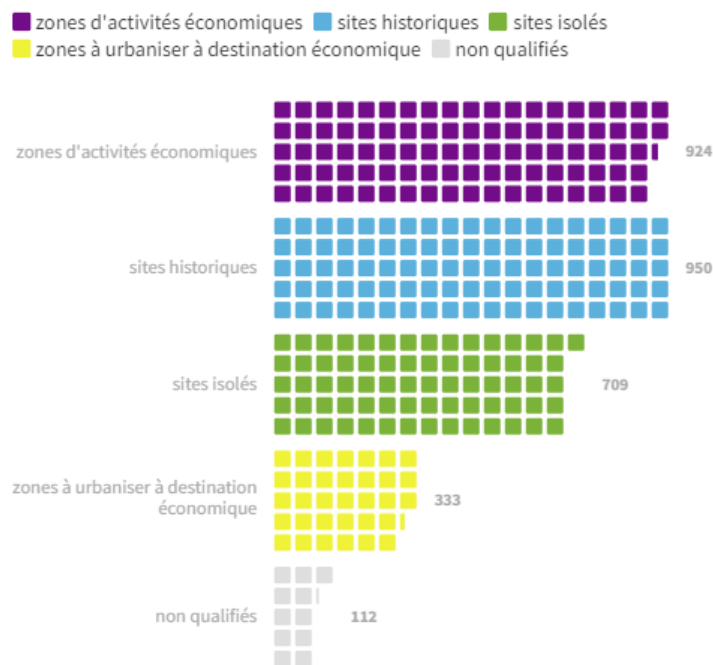
- zones d'activités économiques
- zones à urbaniser à destination économique
- sites isolés
- sites historiques
- non qualifiés



Localisations par typologie de sites économiques

Source: OFER BFC novembre 2023, données consolidées auprès des EPCI et de leurs agences d'urbanisme • [Réf. carte00b]

Sont inventoriés plus 3 000 sites économiques, dont 31% de sites historiques et 30% de Zones d'Activités Economiques (où les EPCI exercent leur compétence directe).



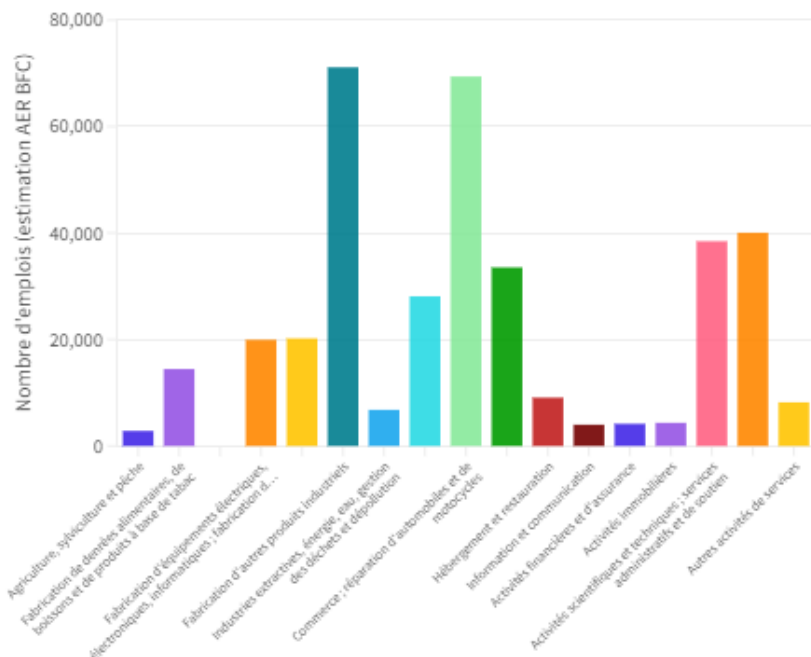
Dénombrement par typologie de sites économiques

Source: OFER BFC novembre 2023, données consolidées auprès des EPCI et de leurs agences d'urbanisme • [Réf. graphe01]

Les sites non qualifiés nécessitent des investigations complémentaires d'OFER BFC à mener auprès des EPCI concernées

# Exemple d'un rapport d'analyse OFER-BFC Type d'emploi

Les principaux emplois représentés sur le foncier économique régional sont constitués d'un premier bloc relevant à parts égales de l'industrie et du commerce, suivi d'un second bloc moins important d'emplois relevant d'activités plus administratives.

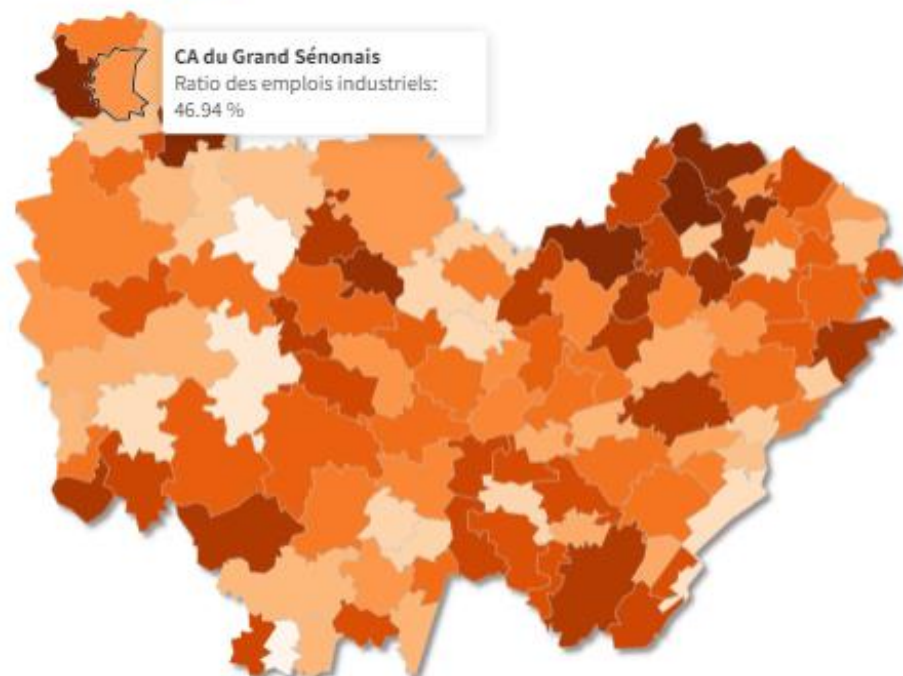


Répartition des emplois occupants les sites économiques

Sources : OFER BFC novembre 2023, AER BFC, données consolidées auprès des EPCI et de leurs agences d'urbanisme • [Réf. graphe25]  
Estimations du nombre d'emplois localisés par l'AER BFC

34% des emplois dans les sites économiques sont industriels

5.38 % ————— 92.19 %



Ratio des emplois de la sphère industrielle dans les sites économiques et zones d'activités, par EPCI

Sources : OFER BFC novembre 2023, données consolidées auprès des EPCI et de leurs agences d'urbanisme • [Réf. carte37]



# La fiabilité des données repose sur la dimension partenariale de l'observatoire régional

## Région Bourgogne Franche Comté

- > Pilotage stratégique au titre de ses compétences SRADDET et SRDEII
- > Finance la prestation AER sur l'observation du foncier éco

## Agence Economique Régionale Bourgogne Franche Comté

- > Met en œuvre l'observatoire, coordonne le standard régional de données
- > Développe des outils, des méthodes et des propositions d'analyse
- > Assure l'accompagnement technique des EPCI
- > Anime les groupes de travail



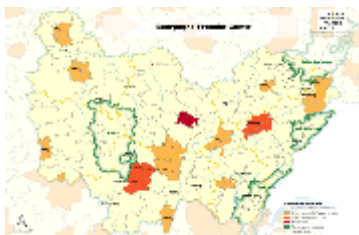
## Agence Régionale du Numérique et de l'intelligence artificielle

- > Administre l'infrastructure numérique de l'observatoire et son hébergement



## Bloc communal

- > Compétent en matière de gestion d'immobilier d'entreprise
- > Assure la production de données
- > Garant des moyens mis à disposition pour effectuer les relevés
- > Souverain sur le niveau de détail des informations relayées



# Les enjeux pour la Région Bourgogne-Franche-Comté

- **Maintenir la dynamique partenariale de l'observatoire régional** nécessaire à la collecte de données et à leur fiabilisation
- Pour la BFC, **centraliser la collecte et l'exploitation des données sur OFER-BFC** sans risquer dilution de l'info par des offres de services similaires
- Favoriser l'appropriation des fonctionnalités d'OFER-BFC par les acteurs du développement économique et de la planification pour **renforcer l'attractivité régionale et aider à la construction de stratégies urbaines et foncières**
- **Piloter l'interopérabilité des données :**
  - Bénéficier des **apports du cadre national**
  - Maintenir l'**intégration des besoins des usagers** portée par le standard BFC
  - **Coordonner avec les EPCI le niveau d'informations** relayées depuis OFER-BFC
  - **Faciliter l'observation de l'occupation du foncier économique** par un accès aux fichiers fiscaux (LOCOMVAC), la levée du secret statistique sur les effectifs, etc.