

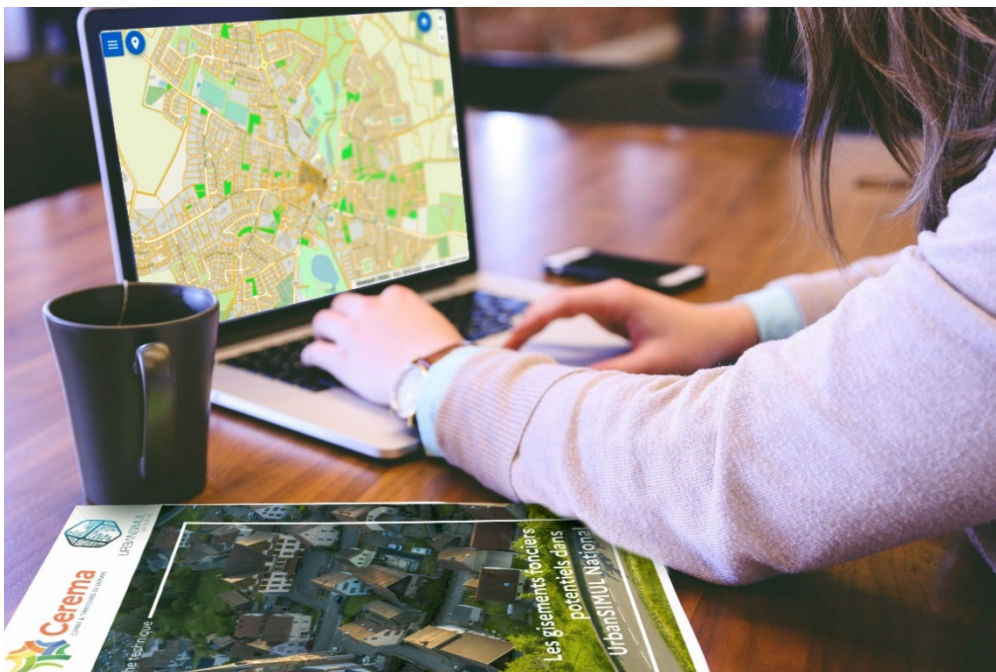


URBANSIMUL
NATIONAL



Bienvenue à l'atelier UrbanSIMUL

Présentation des cercles collaboratifs



Merci de bien vouloir vous renommer avec nos Prénom Nom et Structure, et couper vos micros



URBANSIMUL

- Un outil en ligne, gratuit, paramétrable et évolutif
- <https://urbansimul.cerema.fr/>

 Rejoignez la communauté des utilisateurs sur [Experts.Territoires](#) >



URBANSIMUL
NATIONAL

Présentation

Données

Module


Support

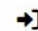
Inscription


Connexion

URBANSIMUL, OUTIL COLLABORATIF D'ANALYSE ET DE PROSPECTIVE SUR LE FONCIER

Analyser les dynamiques immobilières & identifier les gisements fonciers

 S'inscrire

 Se connecter

 Déjà utilisateur (avant 2022) ? Accédez à la version « territoires »



URBANSIMUL

- Plus de 3300 utilisateurs, près de 850 structures
- Accessible aux **bénéficiaires des données foncières** :
 - Collectivités et groupements
 - Services de l'État
 - Agences d'urbanisme
 - Établissements publics fonciers
 - Bureaux d'études dans le cadre d'une prestation





URBANSIMUL

UrbanSIMUL c'est

52 903 832

Unités foncières recensées

17 425

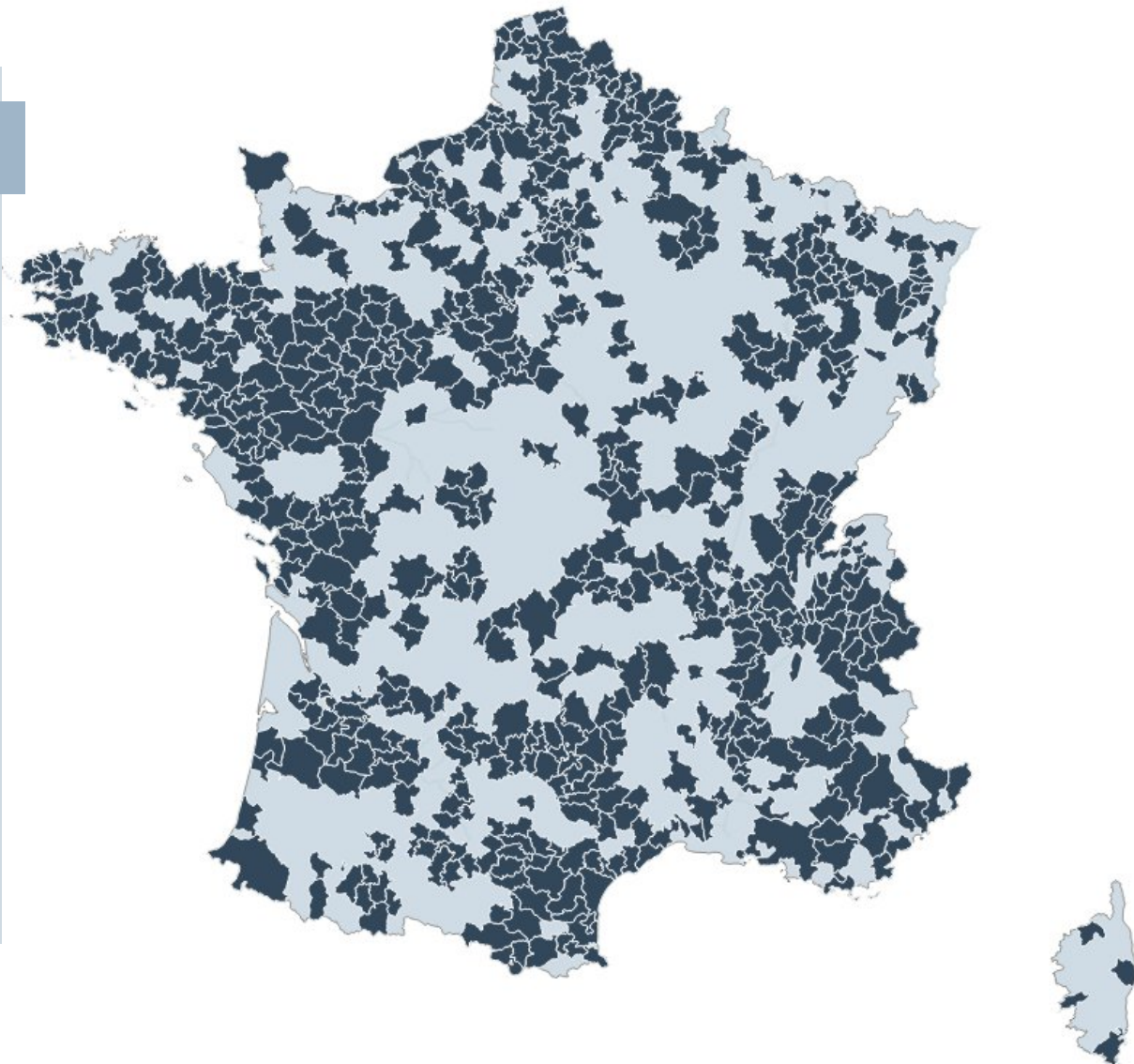
Documents d'urbanisme
accessibles

17 281 626

Transactions foncières et
immobilières répertoriées

12 803 833

Logements potentiellement
vacants identifiés





URBANSIMUL

Les **nouvelles fonctionnalités de collaboration**

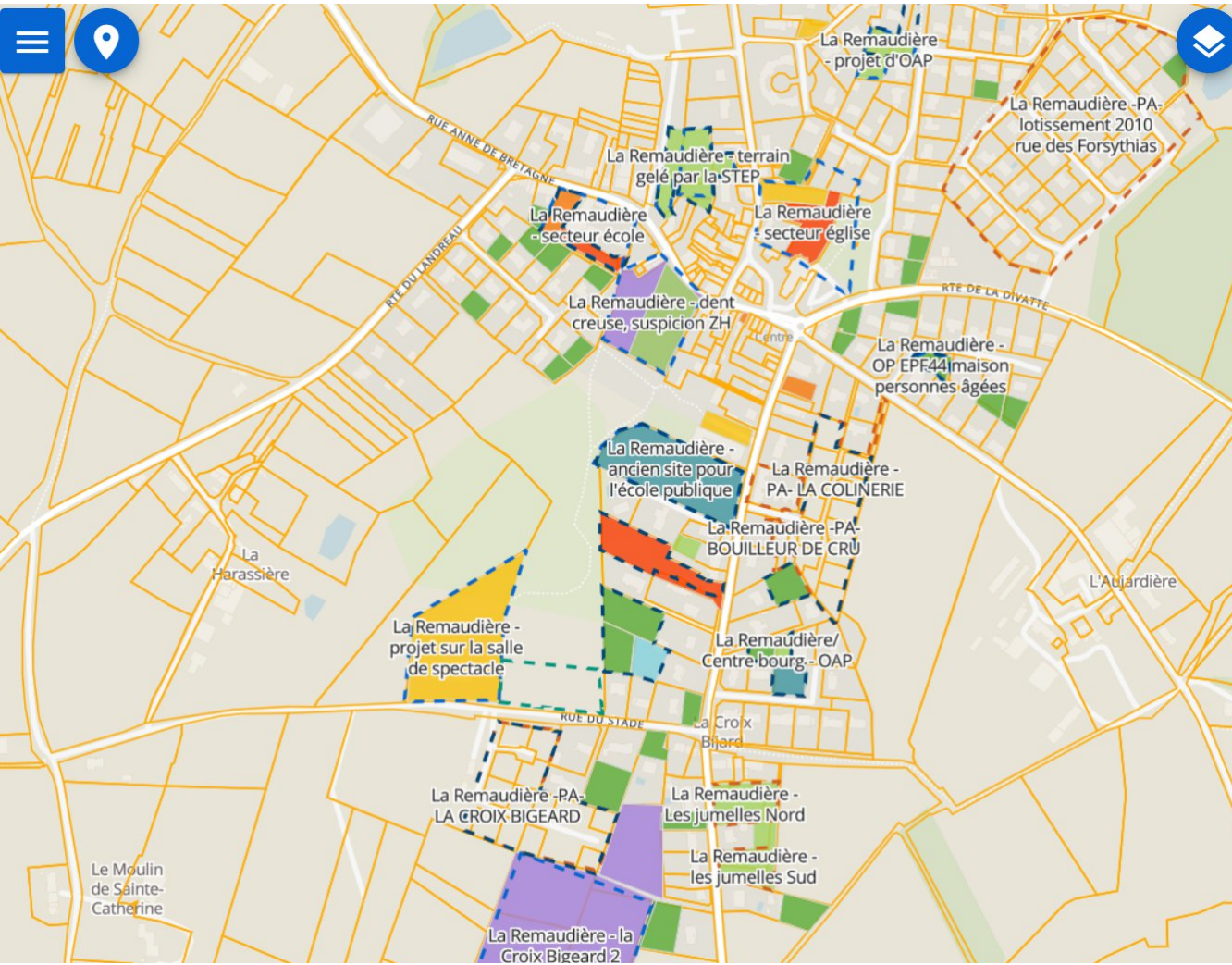
Permettre de partager et modifier de l'information et des objets, entre utilisateurs regroupés au sein de « cercles de coopération »

- Études de gisements fonciers
- Aide à la réalisation d'inventaires des zones d'activité économique
- Observatoire local des friches
- ...



URBANSIMUL

Réaliser des études de gisements fonciers



× Paramètres de la couche *Gisement du Cer...*

▼ Filtres

Styles

Représentation selon la typologie de gisement

- 1a- Potentiel en dents creuses
- 1b- Potentiel parcelle nue détachable
- 2a- Potentiel en redécoupage parcellaire simple
- 2b- Potentiel en réorganisation du foncier et projet d'ensemble
- 3a- Potentiel en densification par sous-occupation
- 3b- Potentiel lié à vacance, abandon ou désaffectation
- 3c- Potentiel en changement d'occupation/destination
- 3d- Potentiel lié à une friche
- 4a- Potentiel à aménager/viabiliser
- 5a- Potentiel en surétage
- 6- Gisements spécifiques
- 99- Potentiel exclu
- Autres gisements

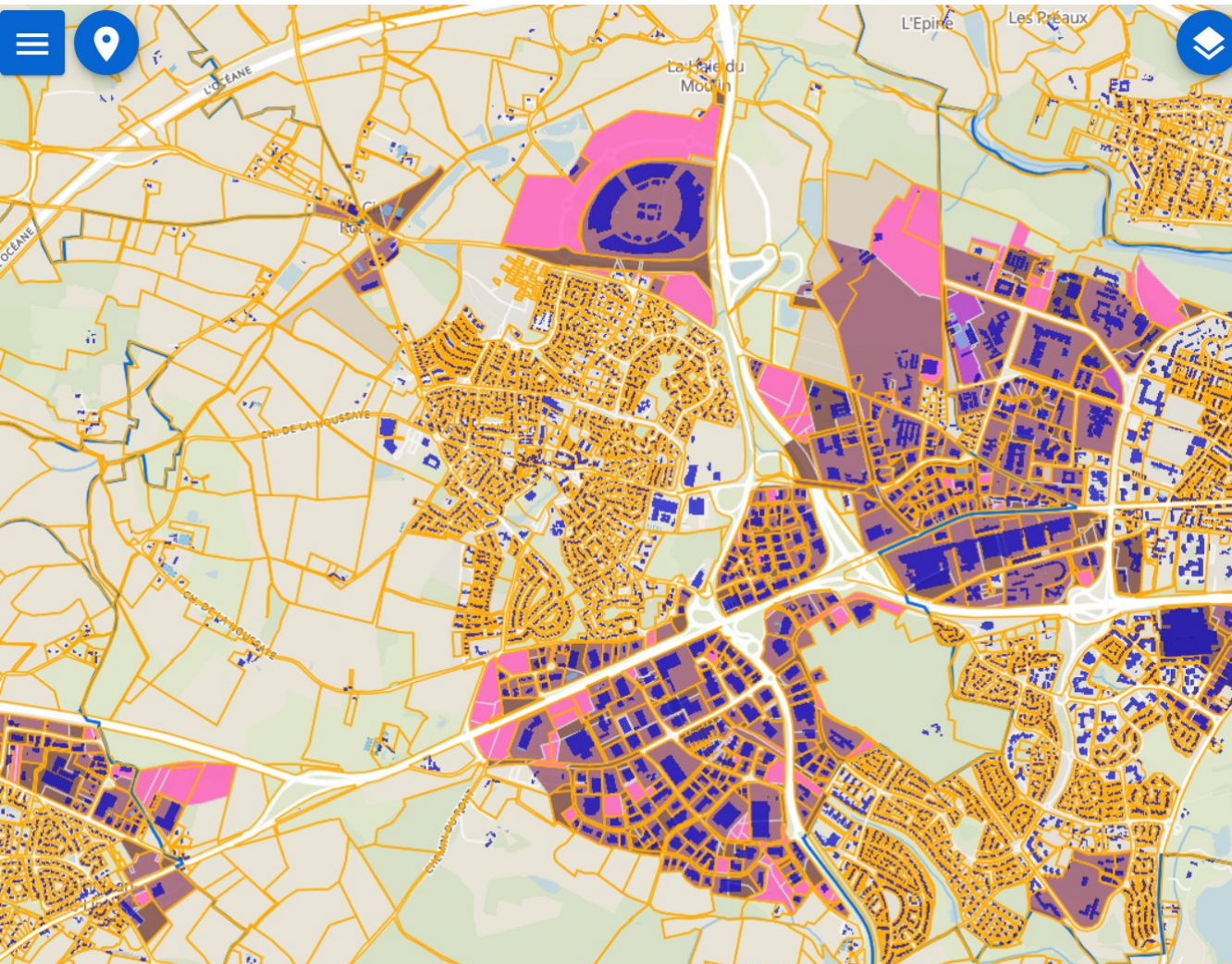
Représentation selon le niveau d'intérêt du gisement

- Gisement réel et pertinent
- Gisement probable avec réserve sur le périmètre ou la faisabilité
- Gisements consommés ou faisant l'objet d'un projet
- Gisement non opérationnels
- Faux gisements
- Hors gisement ou secteur cible
- Gisements à analyser



URBANSIMUL

Connaître les ZAE



× Paramètres de la couche *Référentiel fonci...*

Filtres

Styles

Représentation selon le statut du terrain

- En réserve
- Ouvert à l'urbanisation
- Equipé
- Nu engagé
- Bâti
- Bâti mutable ou en mutation
- Espace occupé
- Statut non renseigné

Référentiel foncier éco du Cercle

Représentation selon le niveau d'intérêt du gisement

- Gisement réel et pertinent
- Gisement probable avec réserve sur le périmètre ou la faisabilité
- Gisements consommés ou faisant l'objet d'un projet
- Gisement non opérationnels
- Faux gisements
- Hors gisement ou secteur cible
- Renouvellement urbain/reconversion
- Gisements à analyser



URBANSIMUL – Cartofriches

- Visualiser les friches de l'inventaire national Cartofriches
 - Possibilité de les afficher selon
- leur statut
- leur type
- le producteur de la donnée



Fiche d'information ×

Friches (Cartofriches) **1**

49023_21360 ×

Notes personnelles **0** ▼

Identifiant du site
49023_21360

Nom du site
Appel à projet Recyclage Foncier 2021 (Dossier N° 3770722) - Pays de la Loire - 49 - Maine-et-Loire - Beaupréau-en-Mauges

Fiche d'informations, possibilité d'ajouter des notes personnelles



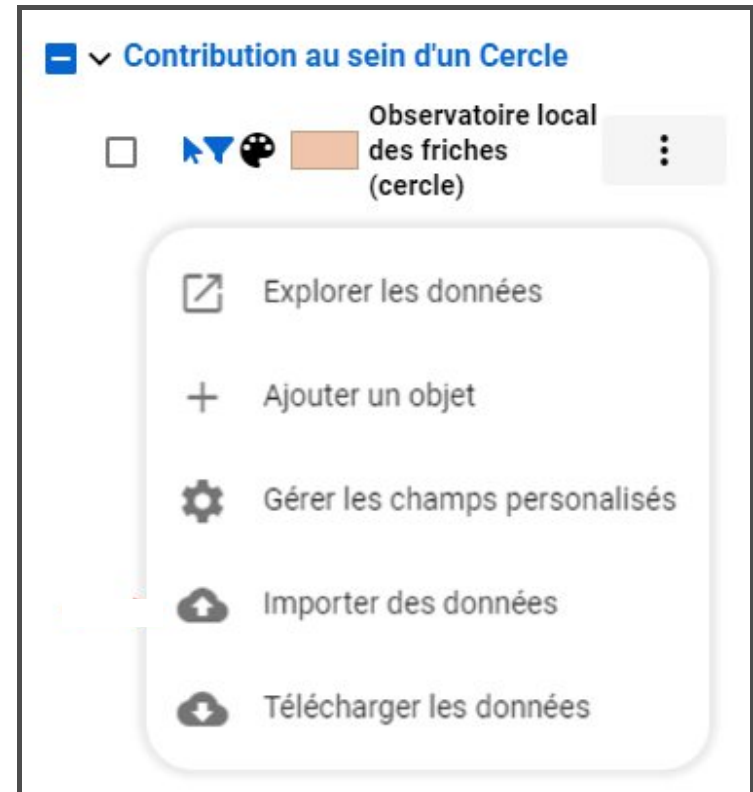
URBANSIMUL – Module friches

- **Outils son observatoire local des friches (nouveau ou existant)**
- Au sein d'un cercle utilisateurs fermé, maîtriser toute la chaîne de remontée d'informations :
 - Import d'un lot de friches potentielles (ex : *friches potentielles de Cartofriches ou précédent inventaire local*)
 - Qualification des friches
 - Ajout ponctuel de friches
 - Export de l'inventaire pour une intégration facilitée à Cartofriches



[cartofriches@cerema.f](mailto:cartofriches@cerema.fr)

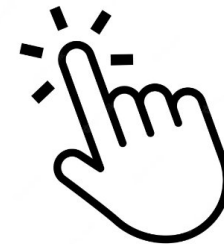
r





URBANSIMUL

urbansimul.cerema.fr





Les prochaines nouveautés

FORMATION



URBANSIMUL
NATIONAL

• Formation

Module 1

- Utiliser l'outil UrbanSIMUL en autonomie
- Avoir des premières pistes de réflexion pour travailler sur le renouvellement urbain sur son territoire

Module 2

- Utiliser les fonctions cercles collaboratifs
- Etre autonome dans l'utilisation de l'outil dans le temps



**Merci pour votre attention.
À très bientôt !**



Rejoignez la dynamique sur la plateforme
[Expertises.Territoires](https://ExpertisesTerritoires.com)

