

ÉTUDE DE L'IMPACT FONCIER DE LA LOGISTIQUE

Méthodologie de constitution de
la base de données

Juin 2025



MÉTHODO CONSTITUTION BASE DE DONNÉES LOGISTIQUE

Sélection codes NAF logistiques

La méthodologie suivante se base sur une **sélection de codes NAF**. Elle permet de **catégoriser les entreprises** en fonction de leur **filière logistique**.

- [Lien](#) vers document de travail des codes NAF logistiques
- [Lien](#) vers tableau codes NAF logistiques
- [Lien](#) vers liste de tous les codes NAF

Il existe, en plus des codes identifiés logistiques, les sièges sociaux, qui ne décrivent pas de fait explicitement l'activité de l'entreprise (6420Z « Activités des sociétés holding » et 7010Z « Activités des sièges sociaux »). Ceux-ci semblent contenir peu d'entreprises logistiques et sont exclus de notre sélection.



MÉTHODO CONSTITUTION BASE DE DONNÉES LOGISTIQUE

Sélection codes NAF logistiques

code naf	type 1 logistiq	type 2 logistiq	code naf txt
4920Z	Logistique cœur	Transport et entreposage	Transports ferroviaires de fret
4941A	Logistique cœur	Transport et entreposage	Transports routiers de fret interurbains
4941B	Logistique cœur	Transport et entreposage	Transports routiers de fret de proximité
4941C	Logistique cœur	Transport et entreposage	Location de camions avec chauffeur
4942Z	Logistique cœur	Transport et entreposage	Services de déménagement
4950Z	Logistique cœur	Transport et entreposage	Transports par conduites
5020Z	Logistique cœur	Transport et entreposage	Transports maritimes et côtiers de fret
5040Z	Logistique cœur	Transport et entreposage	Transports fluviaux de fret
5121Z	Logistique cœur	Transport et entreposage	Transports aériens de fret
5210A	Logistique cœur	Transport et entreposage	Entreposage et stockage frigorifique
5210B	Logistique cœur	Transport et entreposage	Entreposage et stockage non frigorifique
5224A	Logistique cœur	Transport et entreposage	Manutention portuaire
5224B	Logistique cœur	Transport et entreposage	Manutention non portuaire
5229A	Logistique cœur	Transport et entreposage	Messagerie, fret express
5229B	Logistique cœur	Transport et entreposage	Affrètement et organisation des Transports
5310Z	Logistique cœur	Transport et entreposage	Activités de poste dans le cadre d'une obligation de service universel
5320Z	Logistique cœur	Transport et entreposage	Autres activités de poste et de courrier
7712Z	Logistique cœur	Transport et entreposage	Location et location-bail de camions
7734Z	Logistique cœur	Transport et entreposage	Location et location-bail de matériels de Transport par eau
7735Z	Logistique cœur	Transport et entreposage	Location et location-bail de matériels de Transport aérien
8292Z	Logistique cœur	Transport et entreposage	Activités de conditionnement
4663Z	Logistique élargie	BTP	Commerce de gros de machines pour l'extraction, la construction et le génie civil
4672Z	Logistique élargie	BTP	Commerce de gros de minerais et métaux
4673A	Logistique élargie	BTP	Commerce de gros de bois et de matériaux de construction
7732Z	Logistique élargie	BTP	Location et location-bail de machines et équipements pour la construction
3811Z	Logistique élargie	Déchets	Collecte déchets non dangereux
3812Z	Logistique élargie	Déchets	Collecte déchets dangereux
3832Z	Logistique élargie	Déchets	Récupération de déchets triés
4677Z	Logistique élargie	Déchets	Commerce de gros de déchets et débris
4612A	Logistique élargie	Distribution et biens d'équipements	Centrales d'achat de carburant
4615Z	Logistique élargie	Distribution et biens d'équipements	Autres intermédiaires du commerce de gros meubles, ménage, quincaillerie
4616Z	Logistique élargie	Distribution et biens d'équipements	Autres intermédiaires du commerce de gros textiles, habillement, chaussures
4618Z	Logistique élargie	Distribution et biens d'équipements	Autres intermédiaires du commerce de gros autres produits spécifiques
4619A	Logistique élargie	Distribution et biens d'équipements	Centrales d'achat non alimentaires
4619B	Logistique élargie	Distribution et biens d'équipements	Autres intermédiaires du commerce en produits divers
4641Z	Logistique élargie	Distribution et biens d'équipements	Commerce de gros de textiles
4642Z	Logistique élargie	Distribution et biens d'équipements	Commerce de gros d'habillement et de chaussures
4643Z	Logistique élargie	Distribution et biens d'équipements	Commerce de gros appareils électroménagers
4644Z	Logistique élargie	Distribution et biens d'équipements	Commerce de gros de vaisselle, verrerie et produits d'entretien
4645Z	Logistique élargie	Distribution et biens d'équipements	Commerce de gros de parfumerie et de produits de beauté
4647Z	Logistique élargie	Distribution et biens d'équipements	Commerce de gros de meubles, de tapis et d'appareils d'éclairage
4648Z	Logistique élargie	Distribution et biens d'équipements	Commerce de gros horlogerie et bijouterie
4649Z	Logistique élargie	Distribution et biens d'équipements	Commerce de gros d'autres biens domestiques
4651Z	Logistique élargie	Distribution et biens d'équipements	Commerce de gros ordinateurs, équipements informatiques
4665Z	Logistique élargie	Distribution et biens d'équipements	Commerce de gros de mobilier de bureau

code naf	type 1 logistiq	type 2 logistiq	code naf txt
4669C	Logistique élargie	Distribution et biens d'équipements	Commerce de gros de fournitures et équipements divers pour le commerce et les services
4676Z	Logistique élargie	Distribution et biens d'équipements	Commerce de gros d'autres produits intermédiaires
4690Z	Logistique élargie	Distribution et biens d'équipements	Commerce de gros non spécialisé
4791A	Logistique élargie	E-commerce	Vente à distance sur catalogue général
4791B	Logistique élargie	E-commerce	Vente à distance sur catalogue spécialisé
4611Z	Logistique élargie	Frais et alimentaire	Intermédiaires du commerce en matières premières agricoles, animaux vivants, matières premières textiles et produits semi-finis
4617A	Logistique élargie	Frais et alimentaire	Centrales d'achat alimentaires
4617B	Logistique élargie	Frais et alimentaire	Autres intermédiaires du commerce en denrées, boissons et tabac
4621Z	Logistique élargie	Frais et alimentaire	Commerce de gros céréales, tabac non manuf., semence et aliments bétail
4622Z	Logistique élargie	Frais et alimentaire	Commerce de gros de fleurs et plantes
4631Z	Logistique élargie	Frais et alimentaire	Commerce de gros de fruits et légumes
4632A	Logistique élargie	Frais et alimentaire	Commerce de gros de viandes de boucherie
4632B	Logistique élargie	Frais et alimentaire	Commerce de gros de produits à base de viande
4632C	Logistique élargie	Frais et alimentaire	Commerce de gros de volailles et gibier
4633Z	Logistique élargie	Frais et alimentaire	Commerce de gros de produits laitiers, œufs, huiles et matières grasses comestibles
4634Z	Logistique élargie	Frais et alimentaire	Commerce de gros de boissons
4636Z	Logistique élargie	Frais et alimentaire	Commerce de gros sucre, chocolat, confiserie
4637Z	Logistique élargie	Frais et alimentaire	Commerce de gros café, thé, cacao, épices
4638A	Logistique élargie	Frais et alimentaire	Commerce de gros de poissons, crustacés et mollusques
4638B	Logistique élargie	Frais et alimentaire	Commerce de gros alimentaire spécialisé divers
4639A	Logistique élargie	Frais et alimentaire	Commerce de gros de produits surgelés
4639B	Logistique élargie	Frais et alimentaire	Commerce de gros alimentaire non spécialisé
4531Z	Logistique élargie	Industrielle	Commerce de gros d'équipements automobiles
4612B	Logistique élargie	Industrielle	Autres intermédiaires du commerce en combustibles, métaux, minéraux et produits chimiques
4613Z	Logistique élargie	Industrielle	Intermédiaires du commerce en bois et matériaux de construction
4614Z	Logistique élargie	Industrielle	Intermédiaires du commerce en machines, équipements industriels, navires et avions
4624Z	Logistique élargie	Industrielle	Commerce de gros cuirs et peaux
4635Z	Logistique élargie	Industrielle	Commerce de gros produits à base de tabac
4646Z	Logistique élargie	Industrielle	Commerce de gros de produits pharmaceutiques
4652Z	Logistique élargie	Industrielle	Commerce de gros d'équipements de l'information et de la communication
4661Z	Logistique élargie	Industrielle	Commerce de gros matériel agricole
4662Z	Logistique élargie	Industrielle	Commerce de gros machines-outils
4664Z	Logistique élargie	Industrielle	Commerce de gros machine industrie textile et habillement
4666Z	Logistique élargie	Industrielle	Commerce de gros autres machines et équipements de bureau
4669B	Logistique élargie	Industrielle	Commerce de gros de fournitures et équipements industriels divers
4671Z	Logistique élargie	Industrielle	Commerce de gros combustibles et produits annexes
4673B	Logistique élargie	Industrielle	Commerce de gros d'appareils sanitaires et de produits de décoration
4674A	Logistique élargie	Industrielle	Commerce de gros de quincaillerie
4674B	Logistique élargie	Industrielle	Commerce de gros fournitures plomberie et chauffage
4675Z	Logistique élargie	Industrielle	Commerce de gros de produits chimiques
7731Z	Logistique élargie	Industrielle	Location et location-bail de machines et équipements agricoles



MÉTHODO CONSTITUTION BASE DE DONNÉES LOGISTIQUE

Bases de données nécessaires

Toutes ces bases se limitent au territoire du SCoT Lille Métropole.

- **Fichiers Fonciers :**

- Table des **locaux** « [pb0010_local](#) ». Pour estimer les surfaces des locaux en méthode comptable : tous les locaux dont « [ccoeva](#) » = A ou C. Ensuite, pour la constitution de la base de données de locaux logistiques : sélection parmi les « [typeact](#) » (voir tableau ci-contre).
- Table Unifiée du Parcellaire « [TUP](#) ». Uniquement les **TUP** contenant au moins un local commercial ou industriel (« [nloccom](#) » > 0).

- **Base entreprises de l'ANCT (DEVECO) :**

- Seules certaines [catégories juridiques](#) sont incluses : personnes morales de droit étranger, sociétés commerciales, autres personnes morales immatriculées au RCS (à l'exception des sociétés civiles).
- Les entrepreneurs individuels ont été exclus de notre sélection d'entreprises. Bien qu'ils soient nombreux sur le territoire dans les secteurs logistiques, leur impact foncier n'est pas aussi significatif que celui des sociétés employeuses.
- Pour le millésime 2025, nous avons bénéficié d'une base entreprise régéolocalisée par le service « stratégie, ressources et expertises » de la direction du foncier de la MEL

- **Base Atlas de la distribution éditée par LSA**

typeact	Catégorie de local professionnel
Lieux de dépôt ou de stockage et parcs de stationnement	
DEP 1	Lieux de dépôt à ciel ouvert et terrains à usage industriel ou commercial (N.B. : locaux à traiter à part, surfaces correspondent aux terrains, et non aux bâtis !/)
DEP2	Lieux de dépôt couverts
DEP5	Installations spécifiques de stockage
Magasins et lieux de vente	
MAG4	Magasins de grande surface (surface principale comprise entre 400 et 2 499 m²)
MAG5	Magasins de très grande surface (surface principale égale ou supérieure à 2 500 m²)
MAG7	Marchés (N.B. : intégrer uniquement les locaux dans le M.I.N., croisement géographique préalable)
Ateliers et autres locaux assimilables	
ATE1	Ateliers artisanaux
ATE2	Locaux utilisés pour une activité de transformation, de manutention ou de maintenance
Établissements industriels n'étant pas évalués selon la méthode comptable	
IND1	Établissements industriels nécessitant un outillage important autres que les carrières et assimilés
Locaux étant évalués selon la méthode comptable (ccoeva = A)	

Approximation surfaces des locaux en méthode comptable

Nous savons que dans les Fichiers Foncier, les **locaux en méthode comptable** abritent des entreprises logistiques. Cependant, ces locaux **n'ont pas de surfaces renseignées. Nous approximations la surface au sol** de ces locaux, à l'aide du PCI vecteur (cadastre), des TUP, et de tous les autres locaux avec surface dans les FF.

1. Tout d'abord, nous réparons les géométries pour la base PCI Vecteur. Les bâtiments sont découpés à la TUP. Les surfaces des bâtiments découpés sont calculées.
2. Seuls les bâtiments ayant une surface au sol strictement supérieure à 50 m² sont conservés. Objectif : éliminer les petits bâtiments pouvant polluer l'empreinte spatiale de l'entreprise. Exemple : silos, dépendance...
3. Puis, nous comptons le nombre de bâtis du cadastre par TUP, ainsi que la surface cumulée de ces bâtis par TUP : $\sum S_{PCI\ Vecteur}$
4. Ensuite, nous comptons le nombre de locaux des FF au

sein de la TUP, en distinguant les locaux avec surfaces connues et les MC.

- a. Pour chaque surface connue, pour chaque local : $S_{FF\ connu} = \text{« slocal »}$ - (« sparkp » + « sparkncp »)
- b. Chaque local FF a un identifiant bâtiment (« idbat »). Pour chaque local ayant le même « idbat », sélectionner la plus grande surface $S_{FF\ local\ connu\ MAX}$. Objectif : obtenir une emprise au sol du bâtiment.
- c. Additionner les $S_{FF\ local\ connu\ MAX}$ au sein de la même TUP : $\sum S_{FF\ locaux\ connus\ MAX\ TUP}$

5. Ces surfaces connues sont soustraites de la surface cumulée des bâtis (PCI Vecteur) à la TUP. Cela donne la surface restante du bâti dans le cadastre à la TUP :

$$S_{FF\ locaux\ MC\ dans\ TUP} = \sum S_{PCI\ Vecteur} - \sum S_{FF\ locaux\ connus\ MAX\ TUP}$$

6. Enfin, pour chaque local méthode comptable, $S_{FF\ local\ MC} = S_{FF\ locaux\ MC\ dans\ TUP} / \text{nombre de locaux FF MC dans TUP}$ pour chaque local MC dans la TUP. Le nombre de locaux au sein d'un même bâtiment n'est pas pris en compte.

MÉTHODO CONSTITUTION BASE DE DONNÉES LOGISTIQUE

Méthodologie sélection locaux logistiques

- **Partir des FF locaux : somme des surfaces principales et secondaires : sprcp + ssec (champ « sprcp_ssec »)**
 - **Catégorisation de ces surfaces :** 1_0-299m², 2_300-999m², 3_1'000-2'499m², 4_2'500-4'999m², 5_5'000-9'999m², 6_≥10'000m²
- **Sélection parmi les locaux dont sprcp_ssec (ou surface approximée pour MC) ≥1'000m²**
 - **Commencer par les DEP1, DEP2 et DEP5 puis le reste**
 - Pour les locaux FF en **MAG 4 & 5**, croisement avec « idtup » dans base **LSA positif → local exclu** (commerce de détail)
 - **Méthode :** Identification des TUP pour lesquelles un magasins est recensés dans LSA. Tampon de 5m autour des TUP, puis récupération des « idtup » dans base LSA.
 - Si dans FF, code NAF occupant « **cconac** » dans notre sélection **logistique → local sélectionné**
 - **Tampon de 5m autour des TUP** dans lesquelles les points DEVECO sont, et **jointure avec les locaux** via ces **idtup**
 - **Croisement positif avec base DEVECO permet de rattacher une entreprise au local**
 - *Pour analyse plus fine, vérification manuelle des locaux qui n'ont pas été rattachées automatiquement à DEVECO via vues satellite / Google® Street View + infos bases entreprises et/ou sites Internet entreprises si besoin*
 - Locaux ≥1'000m² restant : **croisement avec DEVECO :**
 - **Tampon de 5m autour des TUP** dans lesquelles les points DEVECO sont, et **jointure avec les locaux** via ces **idtup**
 - Si croisement **positif** avec base DEVECO → **local sélectionné**
- **Finalisation base locaux ≥1'000m²**
 - *Pour analyse plus fine, locaux en méthode comptable sans surface approximée : Traitements automatiques sur base méthodo locaux ≥1'000m² + mesure de la surface manuelle*
 - Vérification manuelle **entreprises** logistiques de **plus de 50 salarié(e)s** qui n'ont **pas encore** été **associées** via vues satellite / Google® Street View, infos bases entreprises + sites Internet entreprises si besoin.
 - **Vérification manuelle des locaux ≥5'000m² restant sans code NAF** via vues satellite / Google® Street View + infos bases entreprises et/ou sites Internet entreprises si besoin
 - **Si pas de base regéolocalisée à disposition, monographies sur certaines ZAE** (C.R.T., La Houssoye, La Pilaterie, Versant Nord-Est,...), les **ports** de Lille et Santes, *et autres zones avec fort taux d'entreprises avec adresses incomplètes pour plus de finesse.*
 - *À terme, utilisation de l'inventaire des ZAE pour complétude dans ces secteurs*
- **Sélection parmi les locaux dont sprcp_ssec (ou surface approximée pour MC) ≥300m² et <1'000m²**
 - **Traitements automatiques identiques** à la base méthodo locaux ≥1'000m² décrite ci-contre

Limites de la méthodologie

• Codes NAF

- **Les entreprises déclarent à leur création** leur activité principale via un code NAF. **Celui-ci ne reflète pas toujours l'activité réelle** d'une entreprise, ni les activités annexes s'il y en a. Cela biaise nos analyses d'entreprises logistiques et leur filière.
- Pour autant, le **code NAF logistique initial** est un **signal fort** de l'utilisation du bâtiment sur le **long terme**
- **Les codes NAF dans les FF sont relativement bons** (parmi ceux vérifiés à la main, 62% étaient dans la bonne filière logistique, 38% sont exacts). Toutefois, le fait de **ne pas vérifier manuellement** les locaux qui n'ont pas d'entreprise associée automatiquement **ajoute près de 300'000m² de faux positifs** sur 7'000'000m².
- Certaines entreprises sont enregistrés sous un **code NAF siège**, ne décrivant pas leurs activités. Il semblerait que **peu d'entreprises dans ce cas soient logistiques** (*celles identifiées : ALDI dans la Houssoye, Transcolis Nord à Orchies, Recygroup à Haubourdin et Lopes Entreprises à La Madeleine*).

• Entreprises fermées

- Certaines entreprises **ferment entre l'année du millésime des FF (année N-1) et celui de DEVECO (année N)**. Certains locaux sont donc sélectionnés bien qu'ils ne soient plus utilisés.

• Locaux en méthode comptable (MC)

- Leur **surface** a été **approximée** à leur **emprise au sol**.
- Les **surfaces** des locaux MC sont **approximées**, et sont donc **moins fiables** que celles des autres locaux. De plus, 22% des locaux MC ont eu une surface approximée proche de 0m².

• Correspondance DEVECO via TUP

- La correspondance locaux FF / entreprises DEVECO **dépend de la géolocalisation des entreprises**. Celles-ci doivent se situer à moins de 5m de leur TUP réelle. **À partir de l'échelle communale, les mauvaises géolocalisations** dans la base entreprises **apparaissent**. Elles sont **encore plus fortes dans les ZAE** ! Cependant, la géolocalisation fournie par la base DEVECO reste l'une des meilleures sur le marché.
- **Si plusieurs entreprises** dans DEVECO sont **localisées** au sein de la **même TUP**, qGIS en **associe une** avec le local **de manière aléatoire**. Les autres entreprises sont donc « perdues ». Les analyses concernant les filières logistiques et/ou les effectifs peuvent être altérées.
- **TUP et tampon 5 mètres**
 - L'utilisation de tampon de 5m autour de la TUP **augmente le risque de faire correspondre des entreprises avec de mauvais locaux**.
 - Il faut porter une **attention particulière sur les locaux au sein des grandes TUP** du territoire (ports fluviaux, aéroport...). Ici, le croisement entre les locaux et les entreprises risque d'affecter ces locaux à une seule entreprise.

• Locaux DEP1

- Les **surfaces** des locaux DEP1 ne concernent **quasiment pas du bâti** ! Il faut donc les traiter à part lors des analyses.

• LSA

- L'entreprise **Métro à Lomme** fait partie de la base LSA, alors que c'est un commerce de gros : **à repêcher**.

MÉTHODO CONSTITUTION BASE DE DONNÉES LOGISTIQUE

Ouverture - quel apport des traitements manuels par rapport à l'automatisation ?

▪ « cconac » : les codes NAF dans les FF

- **Considérer les codes NAF dans les FF corrects altérerait peu la base de données finale.** En effet, **parmi les 643 locaux $\geq 1'000m^2$** qui ont un code NAF dans les FF logistique, seuls **59 ont été écartés, soit 10 %** (37 parmi 444 DEP, 11 / 70 MC, 4 / 43 MAG, 6 / 79 ATE, 1 / 7 IND). En surface, cela représente **283'313m² écarté sur 3'695'181m², soit 8%.**

▪ Locaux en **méthode comptable**, dont les **surfaces** n'ont **pas** été **approximées**

- **Cette vérification manuelle reste modeste concernant le foncier logistique.** Parmi les **242 locaux MC** sans surface approximée, nous avons repéré 29 locaux potentiellement logistiques. Finalement, seuls **3 ont été retenus**. Ceux-ci représentent tout de même **19'853m².**

▪ Vérification des **entreprises logistiques ayant 50 employés ou plus**, qui n'ont pas encore été rattachées à un local

- **Cette étape est importante si** la volonté est de **géolocaliser précisément** les plus **grands employeurs** du territoire, et leurs **emplois**. Si l'objectif se limite au foncier logistique, cette manipulation n'est pas nécessaire. Sur les **110 entreprises vérifiées manuellement**, **44 entreprises** ont été **liées à 45 locaux $\geq 1'000m^2$, soit 40 %** des entreprises vérifiées. Cependant, **17 entreprises (17 locaux, 249'478 m²)** ont été associées à des **locaux** qui avaient **déjà été sélectionnés**. Finalement, **27 entreprises** ont été associées à **28 nouveaux locaux, pour 256'667m².**
- **12 de ces entreprises** logistiques ayant 50 employés ou plus n'ont **pas** été **retenues** par la suite. Les **locaux** auxquelles elles ont été rattachées ont des surfaces **<1'000m².**

▪ **Regard infos CAPFI** parmi les entreprises en **siège social**

- **Ce regard n'est pas nécessaire.** Parmi les **115 entreprises en siège de 10 employés ou plus**, nous en avons **repêché** que **4** (ALDI Bois-Grenier, Transcolis Nord, Recygroup, Lopes Entreprises), pour **39'475m².**

▪ **Autres locaux $>1'000m^2$** , non sélectionnés via la méthodologie automatique

- **Cette étape reste modeste concernant le foncier logistique.** Parmi ces locaux non sélectionnés via l'automatisation, nous avons **vérifié** manuellement les **115 locaux $>5'000m^2$** . En définitif, nous avons **repêchés 10 locaux**, soit **9% des locaux vérifiés manuellement**, pour **103'678m².**

Globalement, ces **étapes manuelles** nous ont permis de passer de **1'342 locaux pour 6'920'660m²** à **1'328 locaux pour 7'057'020m² (-1% en nombre, +2% en surface).**

MERCI POUR VOTRE ATTENTION.



L'Agence de développement et d'urbanisme de Lille Métropole

+33 (0)3 20 63 33 50 / agence@adu-lille-metropole.org

Centre Europe Azur / 323 Avenue du Président Hoover / 59000 Lille

adu-lille-metropole.org



ANNEXES

MÉTHODOLOGIE GÉNÉRALE EMPREINTE LOGISTIQUE

Essai sur les DEP 1, 2 & 5

DEP 1 : lieu de dépôt à ciel ouvert et terrains à usage industriel ou commercial
DEP 2 : lieu de dépôt couvert
DEP 5 : Installation spécifique de stockage

- *Partir des FF, dans TUP : SOMME des surfaces des locaux du même type : Sppale + sec (champ « sprcp_ssec »)*
- *1^{er} essai sur locaux « DEP 1, 2, 5 » > 1'000m² (ppale + sec) [ou 2'500m²]*
 - *Si croisement avec base LSA positif → local exclu*
 - *Si dans fichier foncier, code NAF occupant = logistique (hors sièges !) → local sélectionné (à croiser avec dev eco pour stat, voir la colonne « NAF_FF_dev » créée)*
 - *Croisement avec DEVECO (enrichi par fichier GLM sur la MEL), sans entrepreneurs individuels*
 - *si croisement positif avec base GLM ou DEVECO → local sélectionné*
 - *si croisement positif avec DEVECO buffer de 5 m autour de la TUP → à vérifier*
 - *Si le propriétaire du local [de la TUP]*
 - *est un établissement logistique de la sélection code NAF → local sélectionné*
 - *est un commercialisateur : si logistique exclusif (Prologis) → local sélectionné*
 - *sinon (Autres) → à creuser*
 - *Locaux restants : combien ?? à investiguer « à la main » +/- rapidement ??*
 - *quid points DEVECO sans correspondance ?? (utiliser tranches effectifs ??)*
 - *croisement base ICPE ?*

MÉTHODOLOGIE GÉNÉRALE EMPREINTE LOGISTIQUE

Statistiques globales du traitement sur les DEP 1, 2 & 5 (1/2)

FF DEP 1, 2 & 5 :

6.649 locaux (7.455.950 m² cumulés)

FF DEP 1 & 2 & 5, dont (sprincp+ssec) > 1.000 m² :

1.384 locaux (6.130.060 m² cumulés)

FF DEP 1, 2 & 5, dont (sprincp+ssec) > 1.000 m² et hors d'une TUP avec un point LSA* :

1.335 locaux (5.942.490 m² cumulés)

FF DEP 1, 2 & 5, dont (sprincp+ssec) > 1.000 m², hors d'une TUP avec un point LSA* et dont le code NAF dans les FF est logistique :

**444 locaux (dont 413 dans la MEL)
(2.664.425 m² cumulés)**

FF DEP 1, 2 & 5, dont (sprincp+ssec) > 1.000 m², hors d'une TUP avec un point LSA*, et dont l'identifiant de parcelle est présent dans la base GLM (NAF FF non logistique) :

196 locaux (641.423 m² cumulés)

FF DEP 1, 2 & 5, dont (sprincp+ssec) > 1.000 m², hors d'une TUP avec un point LSA*, avec au moins un point Deveco logistique à moins de 5 mètres de la TUP du FF DEP (sans NAF FF logistique, ni idpar dans base GLM) :

136 locaux (700.012 m² cumulés)

- En considérant les locaux dans les cases bleue et rouge, avec cette méthode, nous sélectionnerions de manière **automatisée 640 locaux DEP 1, 2 & 5 (46% des locaux DEP > 1.000 m²)**, pour **3.305.848 m² cumulés (54%)** de surface principale + secondaire.
- De plus, si nous prenions les locaux de la case blanche, nous atteindrions **776 locaux DEP 1, 2 & 5 (56%)**, pour **4.005.860 m² cumulés (65%)**.

*Il a été choisi de travailler avec un tampon de 5 mètres autour des TUP activités. Ceci dans le but de récupérer un maximum de points LSA (géolocalisés au pas de porte) dans les FF et d'en faire une jointure avec les locaux DEP.



MÉTHODOLOGIE GÉNÉRALE EMPREINTE LOGISTIQUE

Statistiques globales du traitement sur les DEP 1, 2 & 5 (2/2)

FF DEP 1, 2 & 5, dont (sprincp+ssec) > 1.000 m² et hors d'une TUP avec un point LSA* :
1.335 locaux (5.942.490 m² cumulés)

> 1.000 m², hors LSA* et dont le code NAF dans les FF est
logistique :
444 locaux (dont 413 dans la MEL) (2.664.425 m² cumulés)

> 1.000 m², hors
LSA*, NAF FF
logistique et dont
l'identifiant de
parcelle est présent
dans la base GLM :

**195 locaux (937.585
m² cumulés)**

> 1.000 m², hors
LSA*, NAF FF
logistique et avec au
moins un point
Deveco logistique à
moins de 5 mètres
de la TUP du FF
DEP (sans idpar dans
base GLM) :

**147 locaux
(1.209.919 m²
cumulés)**

1.000 m², hors LSA*,
NAF FF logistique +
vérification
entreprise
logistique à la main
pour les 102 locaux
restant :

**64 locaux (357.792
m² cumulés)**

FF DEP 1, 2 & 5, dont
(sprincp+ssec) > 1.000 m², hors
d'une TUP avec un point LSA*,
et dont l'identifiant de parcelle
est présent dans la base GLM
(NAF FF non logistique) :

**196 locaux (641.423 m²
cumulés)**

FF DEP 1, 2 & 5, dont
(sprincp+ssec) > 1.000 m², hors
d'une TUP avec un point LSA*,
avec au moins un point
Deveco logistique à moins de
5 mètres de la TUP du FF DEP
(sans NAF FF logistique, ni idpar
dans base GLM) :

**136 locaux (700.012 m²
cumulés)**

- Sans le filtre des codes NAF dans les fichiers fonciers, nous aurions éliminé 102 locaux, représentant 516.921 m² de surface cumulée. Ces 102 locaux n'ont donc pas de code NAF logistique dans la base Deveco, contrairement dans les FF. Parmi eux, 64 sont effectivement liés au monde logistique. Sans cette vérification à la main, le filtre « code NAF FF logistique » aurait sélectionné 38 mauvais locaux sur 444. Ce filtre pourrait bien fonctionner seul.

*Il a été choisi de travailler avec un tampon de 5 mètres autour des TUP activités. Ceci dans le but de récupérer un maximum de points LSA (géolocalisés au pas de porte) dans les FF et d'en faire une jointure avec les locaux DEP.



MÉTHODOLOGIE GÉNÉRALE EMPREINTE LOGISTIQUE

Croisement des codes NAF FF avec Deveco sur les DEP 1, 2 & 5

FF DEP 1, 2 & 5, dont (sprincp+ssec) > 1.000 m², hors d'une TUP avec un point LSA* et dont le code NAF dans les FF est logistique : 444 locaux (dont 413 dans la MEL) (2.664.425 m² cumulés)

Et dont l'identifiant de parcelle concorde avec une entreprise logistique :

195 locaux (937.585 m² cumulés)

Code NAF dans les FF identique à celui dans Deveco (ici, croisement à la parcelle) :

108 locaux
(510.465 m² cumulés)

Code NAF dans les FF différent de celui dans Deveco (ici, croisement à la parcelle) :

87 locaux
(427.120 m² cumulés)

Et dont l'identifiant de TUP concorde avec une entreprise logistique (sans croisement à la parcelle) :

147 locaux (1.209.919 m² cumulés)

Code NAF dans les FF identique à celui dans Deveco (ici, croisement à la TUP) :

63 locaux
(427.169 m² cumulés)

Code NAF dans les FF différent de celui dans Deveco (ici, croisement à la TUP) :

84 locaux
(782.750 m² cumulés)

Vérification entreprise logistique à la main pour les 102 locaux restant :

64 locaux (357.792 m² cumulés)

Code NAF dans les FF identique à celui dans Deveco (ici, vérification à la main) :

37 locaux
(149.282 m² cumulés)

Code NAF dans les FF différent de celui dans Deveco (ici, vérification à la main) :

27 locaux
(208.510 m² cumulés)

- Parmi les locaux DEP > 1.000 m² ayant un **code NAF FF logistique et se croisant avec une entreprise logistique** soit sur la même parcelle (GLM), soit à moins de 5m de leur TUP (Deveco), **50% partagent le même code NAF** que l'entreprise en question (**44% en surface cumulée**).
- *Globalement, les codes NAF dans les FF ne permettent pas de caractériser le genre d'activité dans le local. Cependant, ils permettent de sélectionner grossièrement les locaux liés de près ou de loin au monde de la logistique.*

LOCAUX NON SÉLECTIONNÉS PAR LA MÉTHODOLOGIE

Actualisation des locaux sélectionnés avec NAF FF logistique

FF DEP, MAG, ATE, IND, MC
sélectionnés : 12.602 locaux
(17.750.558 m² cumulés)

Dont (sprincp+ssec ou
saprox) > 1.000 m² :
3.371 locaux (15.059.665
m² cumulés)
+ filtre LSA* pour DEP,
MAG

Dont le code NAF dans
les FF est logistique :

643 locaux (3.695.181
m² cumulés)

Locaux FF, dont surface > 1.000 m² avec code NAF dans les FF logistique :
643 locaux (3.695.181 m² cumulés)

**Et dont l'identifiant de
parcelle est présent dans
la base GLM :**

**261 locaux (1.204.020 m²
cumulés)**

**Et avec au moins un point
Deveco logistique à
moins de 5 mètres de la
TUP du FF ATE (sans idpar
dans base GLM) :**

**226 locaux (1.669.537 m²
cumulés)**

**Vérification
entreprise
logistique à la main
(sans idpar, ni idtup) :**

**97 locaux (538.251
m² cumulés)**

*Entreprises non
logistiques
(vérification à la
main) :*

*59 locaux (283.313
m² cumulés)*

- D'une part, **sans le filtre des codes NAF dans les fichiers fonciers**, nous aurions **éliminé 97 locaux logistiques**, représentant **plus de 500.000 m²** de surface.
- D'autre part, **sans la vérification manuelle**, nous aurions **sélectionné 59 mauvais locaux** sur les 155 locaux non sélectionnés automatiquement par la méthodologie, représentant **près de 300.000 m²** de surface.
- À noter que le **cconac** était bon pour **60 des 97 locaux logistiques**.

LOCAUX NON SÉLECTIONNÉS PAR LA MÉTHODOLOGIE

Cartographie de tous les locaux sélectionnés à cette étape

FF DEP, MAG, ATE, IND, MC
sélectionnés : 12.602 locaux
(17.750.558 m² cumulés)

Dont (sprincp+ssec ou
saprox) > 1.000 m² :
3.371 locaux (15.059.665
m² cumulés)
+ filtre LSA* pour DEP,
MAG

Dont le code NAF dans
les FF est logistique et
entreprise logistique :

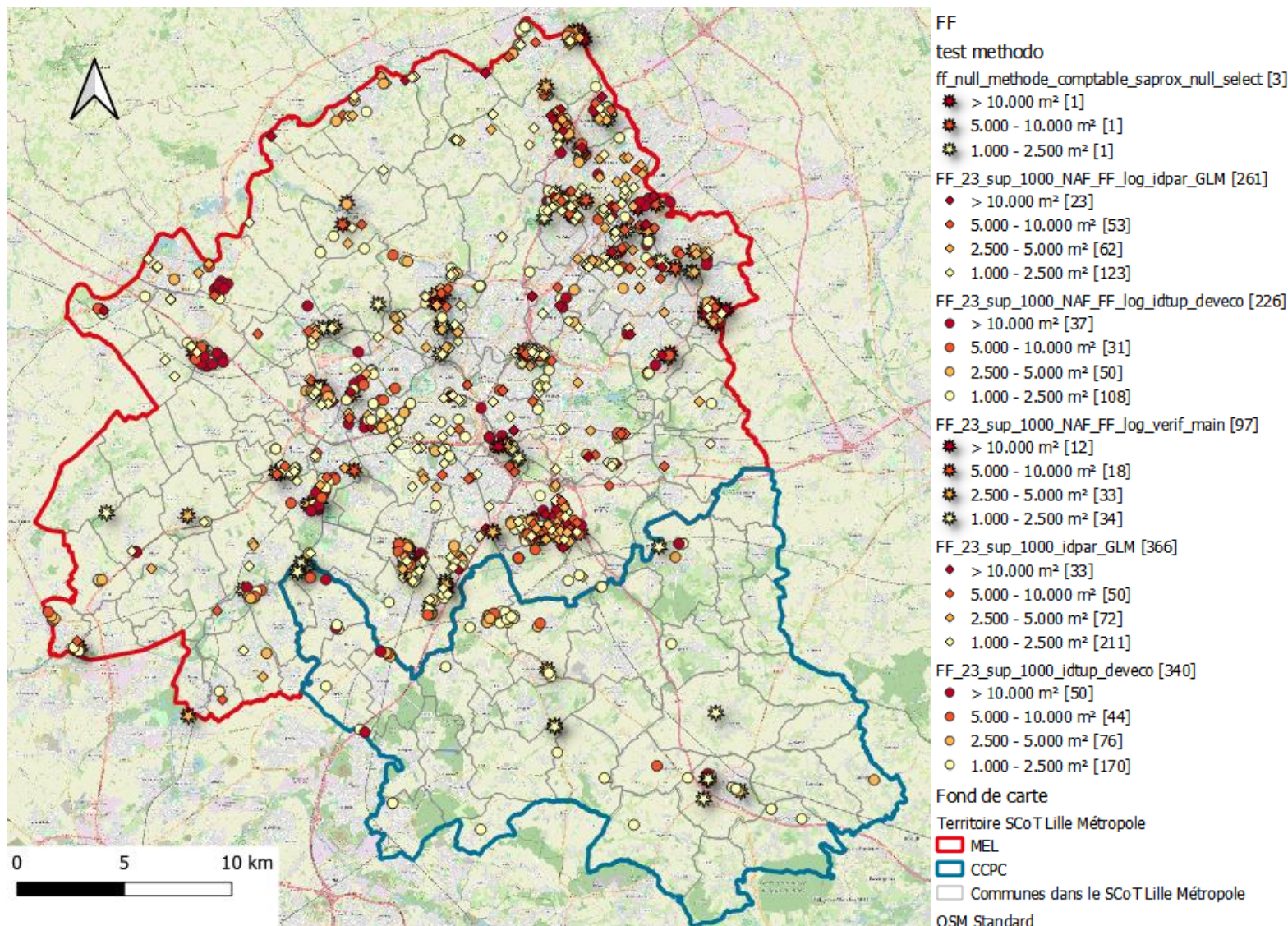
584 locaux (3.411.868
m² cumulés)

Ou croisement à la
parcelle (NAF FF non
logistique) :

366 locaux (1.612.510
m² cumulés)

Ou croisement à la TUP
(NAF FF non logistique,
ni de croisement à la
parcelle) :
340 locaux (1.836.700
m² cumulés)

+ 3 locaux MC logistiques sans surface
approximée (19.853 m² cumulés)



*Il a été choisi de travailler avec un tampon de 5 mètres autour des TUP activités. Ceci dans le but de récupérer un maximum de points LSA (géolocalisés au pas de porte) dans les FF et d'en faire une jointure avec les locaux.