

- PIERRE
- MEULIERE
- BETON
- AGGLOMERE
- BOIS
- BRIQUES



---

# BDNB

## BASE DE DONNÉES NATIONALE DES BÂTIMENTS

---

5 décembre 2023

Journée Nationale des données foncières

# LES ÉVOLUTIONS DE LA BDNB

---

Suivez nos actualités

<https://bdnb.io/>

<https://www.data.gouv.fr/fr/datasets/base-de-donnees-nationale-des-batiments/>

## Passer de l'estimation statistique à la connaissance du parc



- Une base de données exhaustive du parc de bâtiments français
- Résidentiel + tertiaire
- France métropolitaine + corse
- Maille au **bâtiment**

- ✓ 32 millions de bâtiments
- ✓ 1 fiche d'identité par bâtiment
- ✓ Entre 250 et 400 données par fiche

*Vocation : socle mutualisé de développement de services publics et privés*

# BDNB socle du futur RNB (référentiel national des bâtiments)

<https://rnb.beta.gouv.fr> lien fait avec la BDNB au premier semestre 2024

- Identifiant Unique de Bâtiment
- Un système de repérage commun aux acteurs publics
- Interopérabilité des SI
- Opéré par startup d'Etat Bat-ID

RNB  
Le Référentiel National des Bâtiments

Accueil Carte Définition du bâtiment

Rechercher une adresse  
1 rue de la paix rennes

Identifiant RNB  
BE7KA-RJS62-SYZDN  
Copier

Satellite

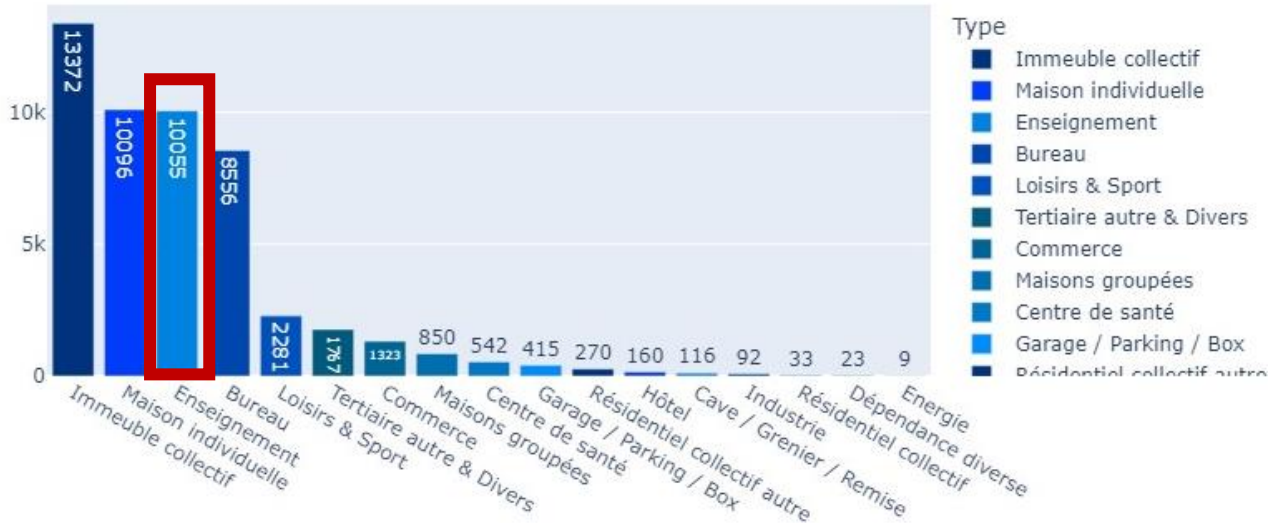
George Sand

Faune au chevreau

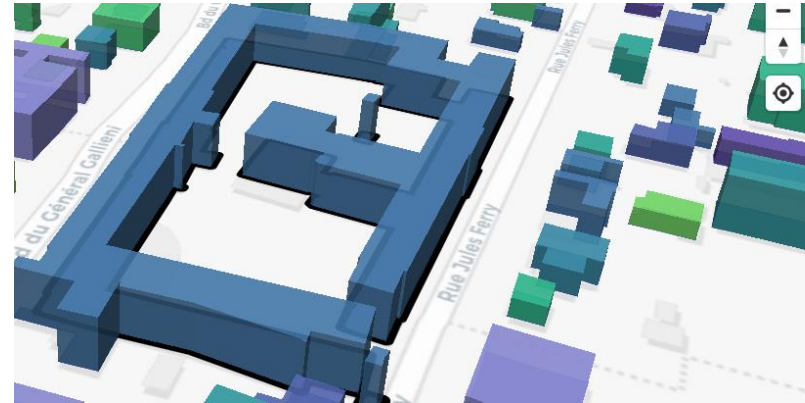
© Etalab © OpenMapTiles © Contributeurs OpenStreetMap

# Base des bâtiments publics : une collaboration CSTB/CEREMA HDF

Constat : les bâtiments publics sont assez mal caractérisés dans les Fichiers Fonciers (usage, fonction souvent compliquée à déterminer)



Usage extrait des fichiers fonciers pour les bâtiments d'enseignement primaire et secondaire identifiés grâce à la base de l'éducation nationale (BDNB 2022.10.d)

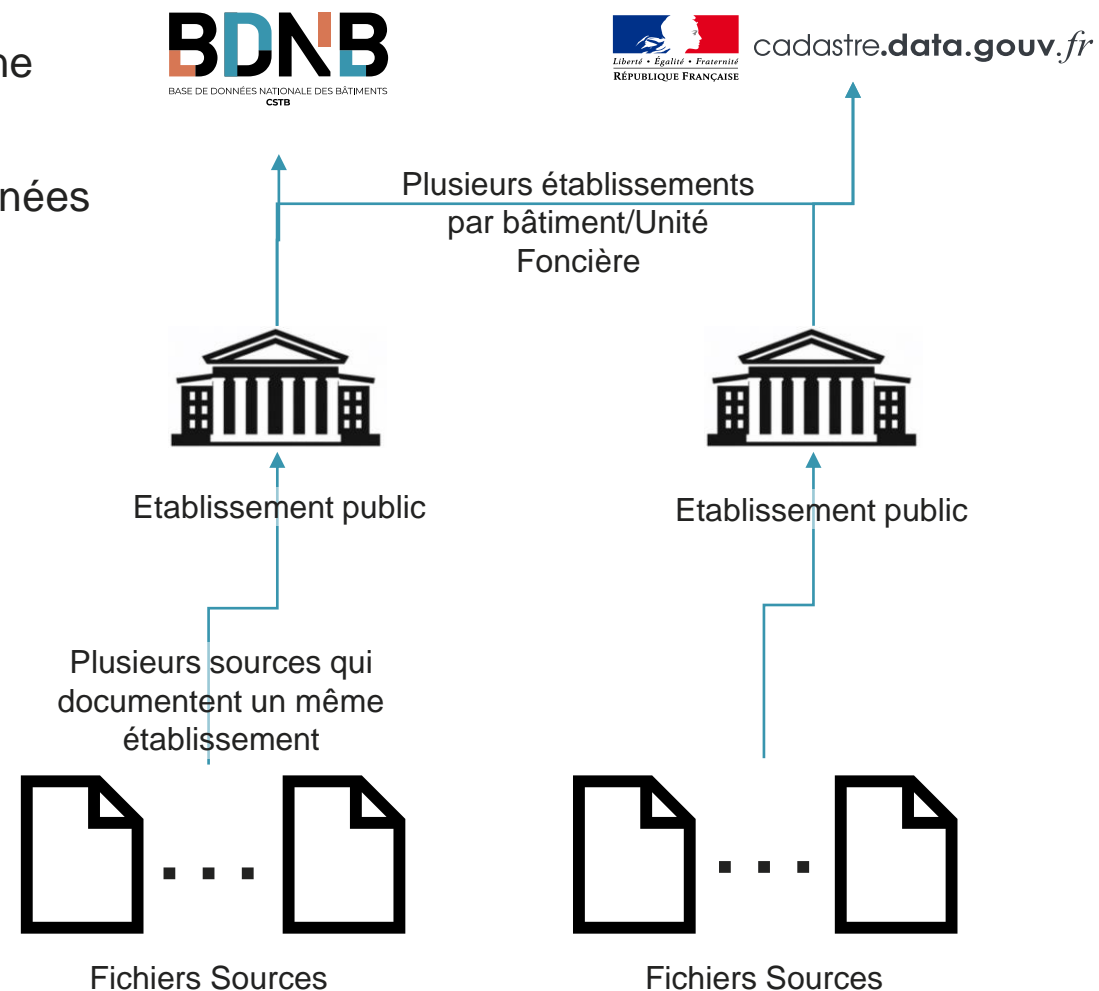


Adresse Principale : 13 rue Jules ferry, 94360, Bry-sur-Marne  
 Usage principal : Tertiaire & Autres  
**Usage niv 2 : Bureau**  
 Usage niv 3 : Bureau d'agencement ancien  
 mixité usage (liste) : TER\_RDC,RES  
 NAF (liste) : Inconnu  
 SIREN(liste) : Inconnu  
 Nom bat. RPLS : Inconnu  
 Nom bat. ARCEP : Inconnu

Ex. parcelle d'un établissement scolaire : les seuls locaux déclarés sont classés en bureau

# Base des bâtiments publics : une collaboration CSTB/CEREMA HDF

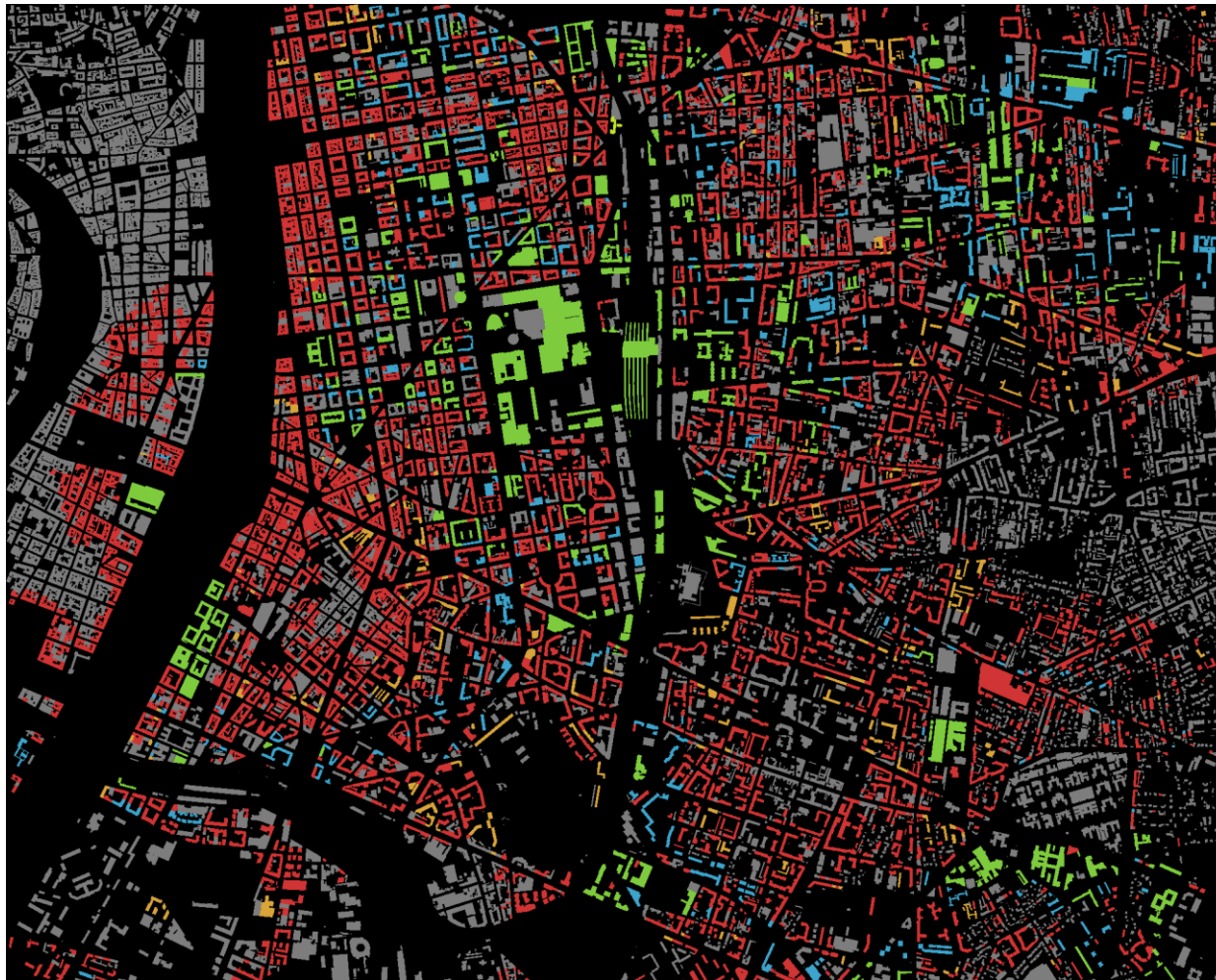
- Recensement des bâtiments hébergeant des services/établissements publics ou établissements assurant une mission de service public.
- Basé sur un travail de croisement de multiples sources de données
  - SIRENE
  - FINESS (Santé)
  - ERPV (CEREMA)
  - MERIMEE (Culture)
  - Annuaire de l'administration (PM)
  - Bases du ministère de l'éducation nationale
  - CAF (Crèches)
  - BASILIC (établissements culturels)
  - BPE (INSEE)



# Raccordement des bâtiments aux réseaux de chaleur

*Opportunité de raccordement des bâtiments au réseau de chaleur :  
Lyon centre-ville – la Part Dieu*

<https://france-chaleur-urbaine.beta.gouv.fr>



- Raccordé
- Obligatoire
- Très Fort
- Faible
- Inconnu/hors périmètre

## Données sources :

- France Chaleur Urbaine
- Données Locales de l'Énergie
- Fichiers Fonciers

---

## POC Gestes rénovation: Croisement des bases de données d'aide à la rénovation avec la BDNB

---

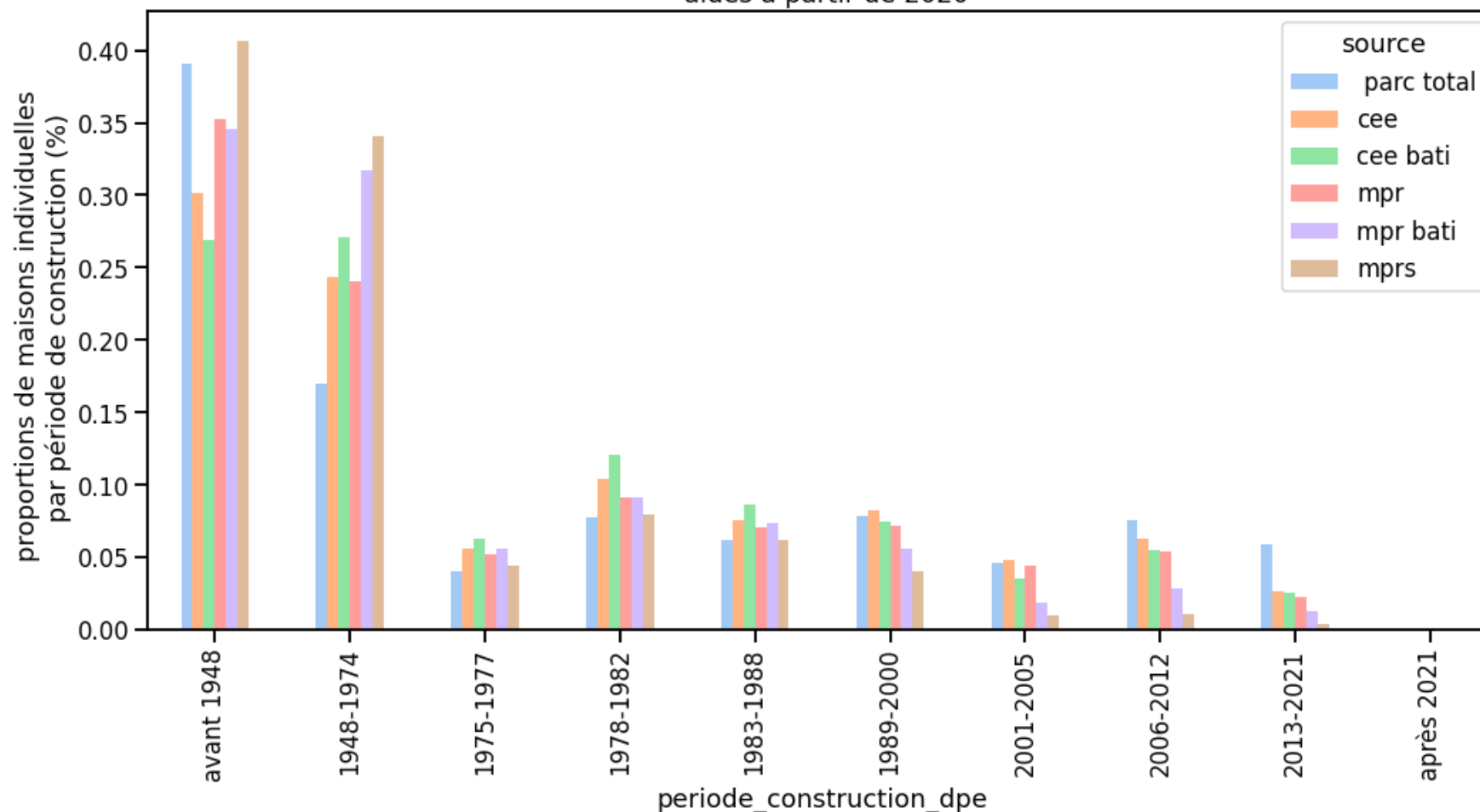
- Croisement de la BDNB et des données des fichiers fonciers avec les données de geste de rénovation de l'ANAH, la DGEC et des autorisations d'urbanismes
  - CEE (Certificats d'économie d'énergie)
  - MPR (Ma Prime Renov')
  - SITADEL
- Géolocalisation des gestes de rénovation sur les bâtiments bénéficiaires de ces gestes
- Expérimentation sur la région Normandie uniquement pour le moment
- Calcul des économies d'énergie réalisées sur les bâtiments grâce à ces gestes de rénovation.
- Maisons individuelles :
  - 25% des MI propriété principale touchés par au moins 1 geste aidé
  - 52% des MI en logement social
- Logements collectifs :
  - 23% des LC touchés par au moins 1 geste aidé
  - 52% des LC en logement social



# POC Gestes rénovation: Croisement des bases de données d'aide à la rénovation avec la BDNB

Les aides ciblent le parc 1948-1974, le parc avant 1948 sous représenté

Maisons individuelles en propriété principale  
bénéficiant d'aide à la rénovation par période de construction sur la région Normandie  
aides à partir de 2020



# BDNB

BASE DE DONNÉES NATIONALE DES BÂTIMENTS  
CSTB

## NOUVELLE MÉTHODE D'ASSOCIATION DES ADRESSES AVEC LES BÂTIMENTS

---

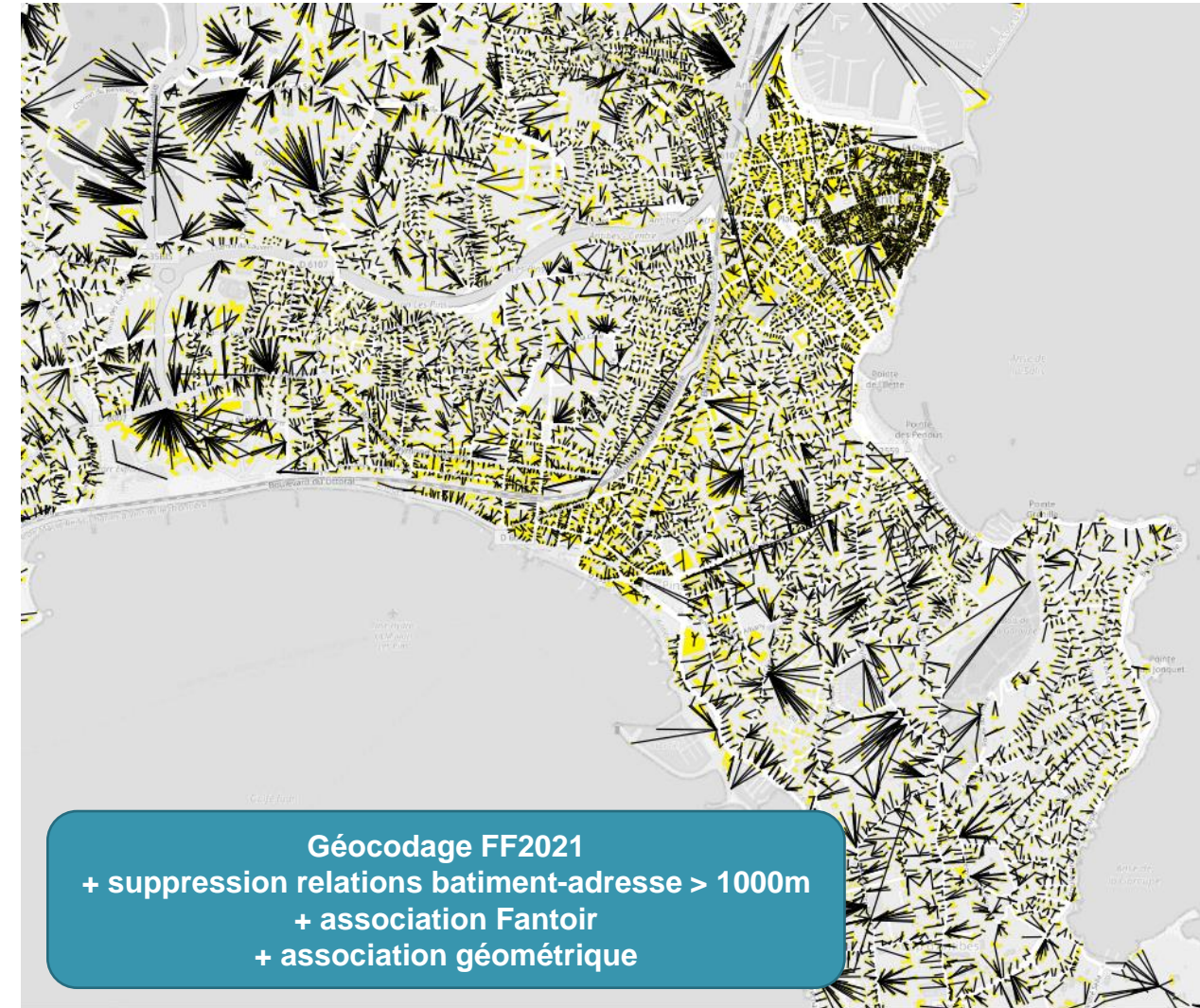
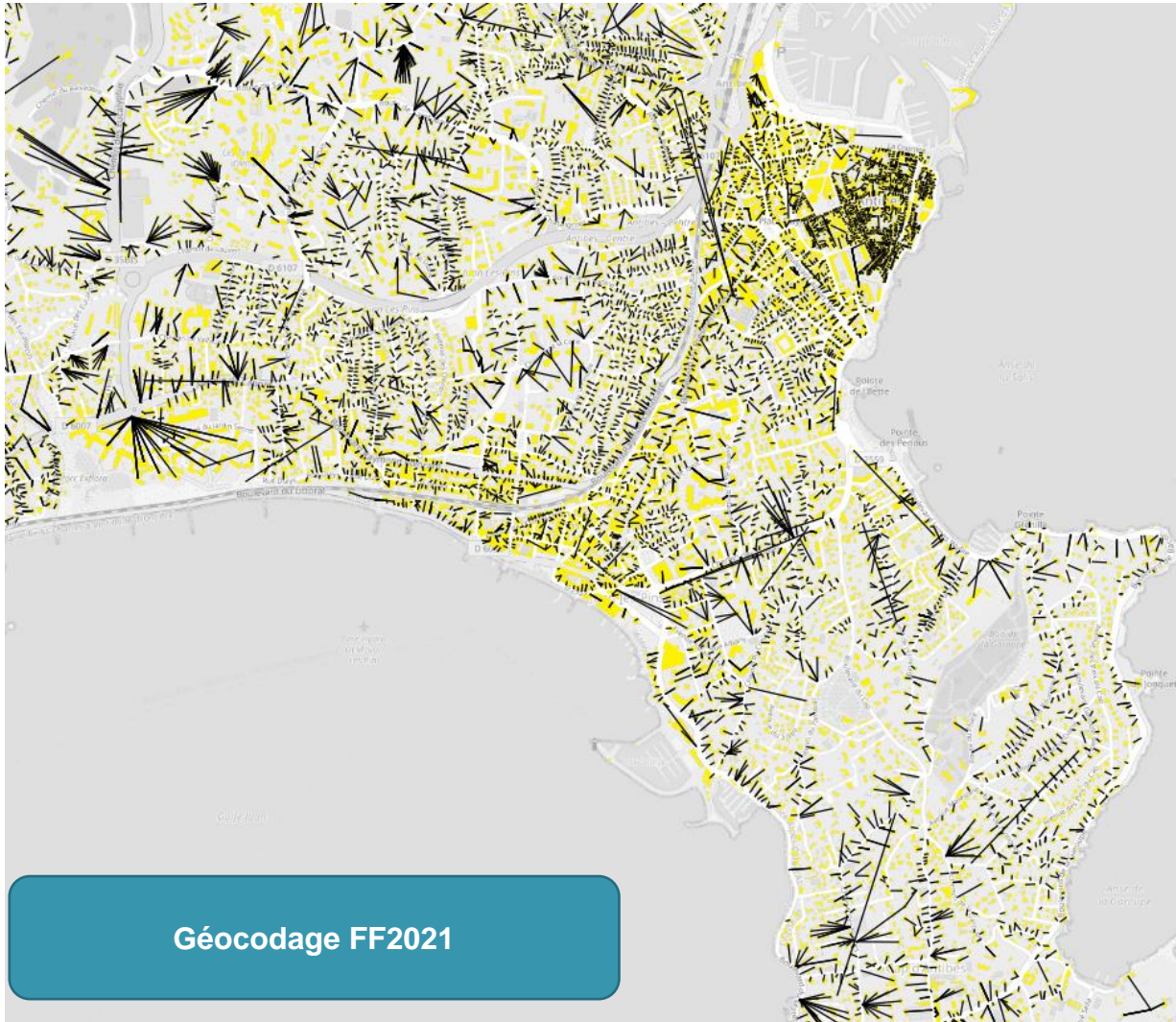
**CSTB**  
*le futur en construction*



Près de 42 millions de relations, entre des **adresses** (BAN + Télécoms) et des **bâtiments**, facilitant l'appariement de jeux de données

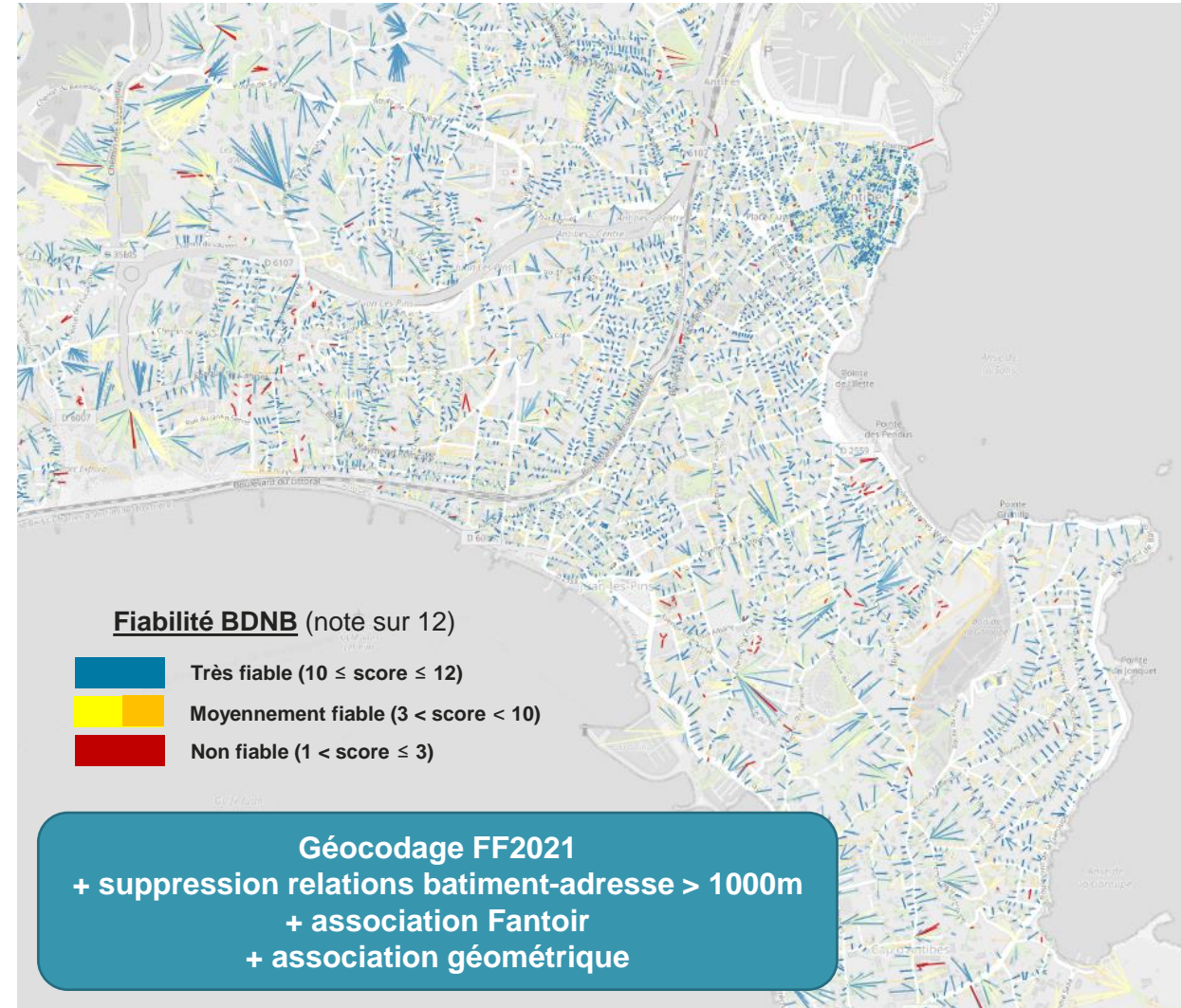
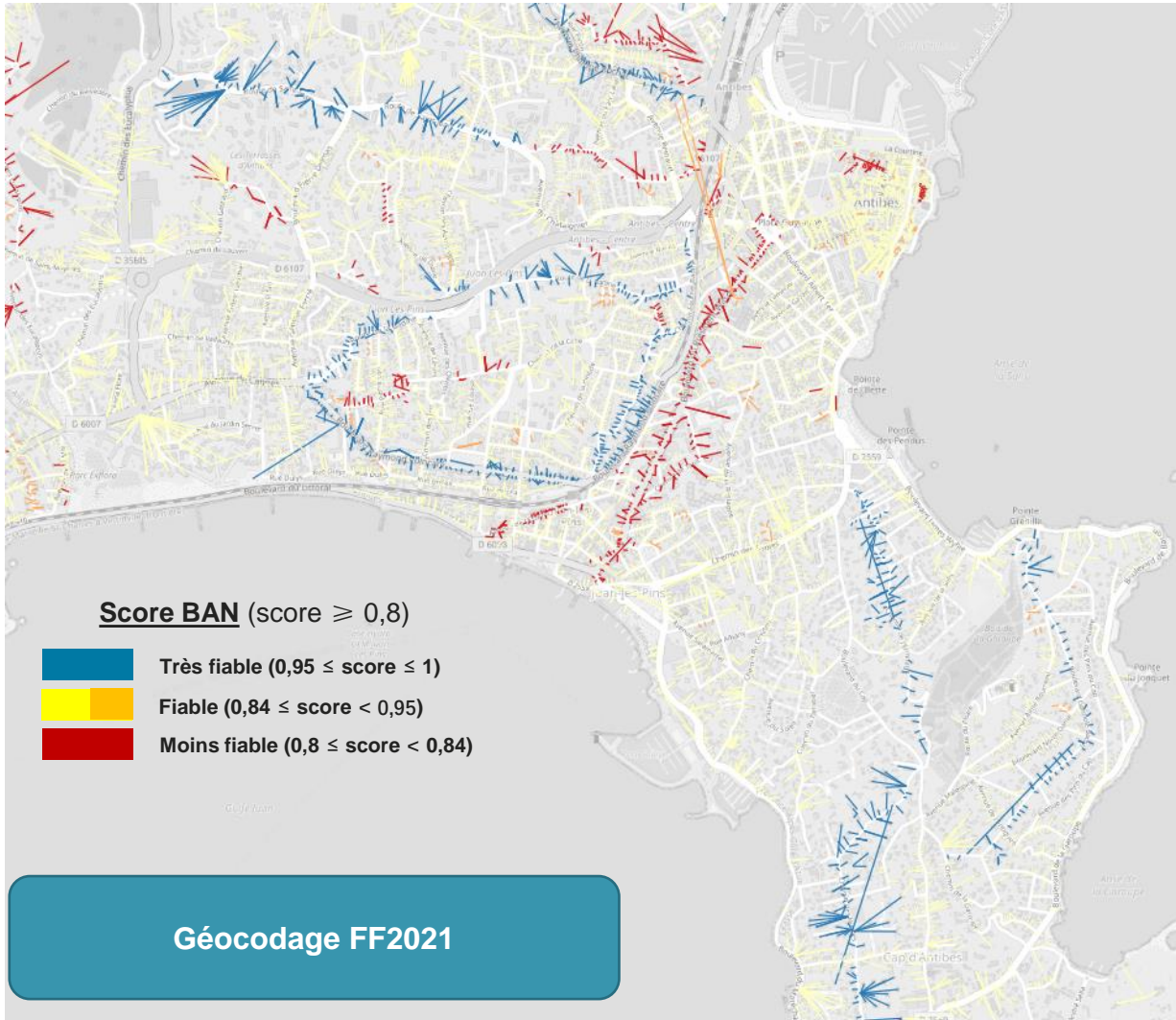
# Présentation amélioration du croisement des tables [batiment] et [adresse]

Illustration sur la commune d'Antibes (D06) : chaque trait représente une relation « bâtiment-adresse »



# Présentation amélioration du croisement des tables [batiment] et [adresse]

Illustration sur la commune d'Antibes (D06) : chaque trait représente une relation « bâtiment-adresse »



## Présentation amélioration du croisement des tables [batiment] et [adresse]

Méthode d'appariement	Nombre de relation [batiment - Adresse]
Association géométrique	11 395 492
Géocodage FF	189 451
Géocodage FF + Association géométrique	2 187 023
Géocodage FF + Reconstruction Fantoir	995 769
Géocodage FF + Reconstruction Fantoir + Association géométrique	17 471 485
Reconstruction Fantoir	154 392
Reconstruction Fantoir + Association géométrique	1 000 321

Part de géocodage BAN « classique » avec une version améliorée du géocodeur Addok d'Etalab : **20,8M** de relations

- Géocodage au numéro
- Score de géocodage redressé  $\geq 0,8$
- Suppression des entrées distantes à plus de 1000m de la TUP accueillant la/les entrée(s) fiscales `idbat`

# Présentation amélioration du croisement des tables [batiment] et [adresse]

Méthode d'appariement	Nombre de relation [batiment - Adresse]
Association géométrique	11 395 492
Géocodage FF	189 451
Géocodage FF + Association géométrique	2 187 023
Géocodage FF + Reconstruction Fantoir	995 769
Géocodage FF + Reconstruction Fantoir + Association géométrique	17 471 485
Reconstruction Fantoir	154 392
Reconstruction Fantoir + Association géométrique	1 000 321

Part obtenue par reconstruction d'une « clé d'interopérabilité d'adresse » BAN à partir d'informations disponible dans la table `local` des Fichiers Fonciers : **19,6M** de relations

- Utilisation du Code INSEE Commune
- Utilisation du Code Fantoir de voirie
- Extraction du numéro (+rep) de voie dans le libellé des adresses postales de locaux fiscaux

# Présentation amélioration du croisement des tables [batiment] et [adresse]

Méthode d'appariement	Nombre de relation [batiment - Adresse]
Association géométrique	11 395 492
Géocodage FF	189 451
Géocodage FF + Association géométrique	2 187 023
Géocodage FF + Reconstruction Fantoir	995 769
Géocodage FF + Reconstruction Fantoir + Association géométrique	17 471 485
Reconstruction Fantoir	154 392
Reconstruction Fantoir + Association géométrique	1 000 321

Lien vers la méthode détaillée, qui sera bientôt sur le site bdnb.io

[https://gitlab.com/BDNB/base\\_nationale\\_batiment/-/wikis/M%C3%A9thodologie/methodo\\_rel\\_adresse\\_batiment\\_construction](https://gitlab.com/BDNB/base_nationale_batiment/-/wikis/M%C3%A9thodologie/methodo_rel_adresse_batiment_construction)

Part obtenue par association géométrique + exploitation de tous les attributs disponibles dans tous les datasets, même hors données foncières et BAN : **32M** de relations

- Exploitation des géolocalisants BAN (et Arcep si BAN défaillante)
- Distance entre les constructions BDTopo (sur des unités foncières, ou non) et les points « adresse » (BAN et/ou Arcep)
- Comparaison des libellés d'adresses préalablement simplifiées (pattern matching) et sémantisés : NUM / REP / TYP\_VOIE, NOM\_VOIE, CP, C\_INSEE, COMMUNE



---

# Présentation amélioration du croisement des tables [batiment] et [adresse]

---

- Ce qu'il faut retenir, sur ces travaux CSTB/BDNB
  - Une exploitation, jusqu'à la moelle, des données foncières (distance TUP, géolocalisant d'adresses BAN/Arcep, Identifiant Fantoir, libellés de voie, code commune INSEE)
  - Une méthode « association géométrique » qui permet de donner des adresses, avec un niveau de fiabilité systématique sur la relation, à des géométries de bâtiments référencées ou non, sur des TUP
  - 3 méthodes complémentaires (géocodage, reconstruction Fantoir, association géométriques) qui permettent de sécuriser les associations
  - Une documentation méthodologique, actuellement lourde et complète, on attend vos retours
  - Moins de 20 000 `idbat` sans adresse BAN ou Arcep.

# BDNB

BASE DE DONNÉES NATIONALE DES BÂTIMENTS  
CSTB



TERRITOIRES.GORENO  
VE.FR

---

**CSTB**  
le futur en construction

Déjà disponible dans une première version simple sur : [territoires.gorenove.fr](https://territoires.gorenove.fr) (méthode agile de développement)

Vos retours sur : (<https://territoires.gorenove.fr/contact>)

## Fonctionnalités principales

- Explorateur cartographique des bâtiments de la BDNB et consultations des indicateurs et caractéristiques des bâtiments (disponible)
- Statistiques sur des territoires des caractéristiques et performances des bâtiments (avec filtres par territoires, zonage géographique, caractéristiques) (en construction)
- Sélection/statistiques sur tous les bâtiments liés à une même entité personne morale (vue parc de bâtiments pour un gestionnaire). (en construction)
- Export de données sur un territoire (en construction)
- Authentification via SSO CEREMA (Orion/GetDF) accès aux données foncières sur les bâtiments pour les ayants droits (expérimentation 2024)

# Site public territoires.gorenove.fr (maquettes) : représentation cartographique de statistiques

**Périmètres** **Filtres** 4 **Indicateurs** **Adresse**

Critère de filtrage +

Mode expert

Filtres actifs Tout effacer

- Usage principal = Maison individuelle x
- Type de vitrage ∈ double vitrage triple vitrage x
- Nombre d'étages < 2 x
- Surface habitable > 80 m<sup>2</sup> x

998

**Périmètre sélectionné** 4

Libellé de référence, département, commune, SIREN ...

- 4 121** (20 222) Bâtiments
- 80 456** (331 225) Logements
- 358 456** (1 521 422) Surface

Simulation Etiquette DPE arrêté 2021

Répartition des logements de la sélection en cours avec mise en perspective nationale

**GR** **Périmètres** **Filtres** **Indicateurs** **Adresse**

Carte

Board

Rénover

Filiales

Clusters

Calques

3D + -

**Périmètre sélectionné**

Libellé de référence, département, commune, SIREN ...

- 20 222** Bâtiments
- 331 225** Logements
- 1 521 422** Surface

Simulation Etiquette DPE arrêté 2021

Répartition des logements de la sélection en cours avec mise en perspective nationale

Etiquette	Bâtiments	Logements
Etiquette A	3 476	11 246
Etiquette B	6 476	27 808
Etiquette C	11 476	91 808
Etiquette D	2 476	17 332
Etiquette E	1 476	8 856
Etiquette F	476	3 942
Etiquette G	76	608
Indisponible	6	43

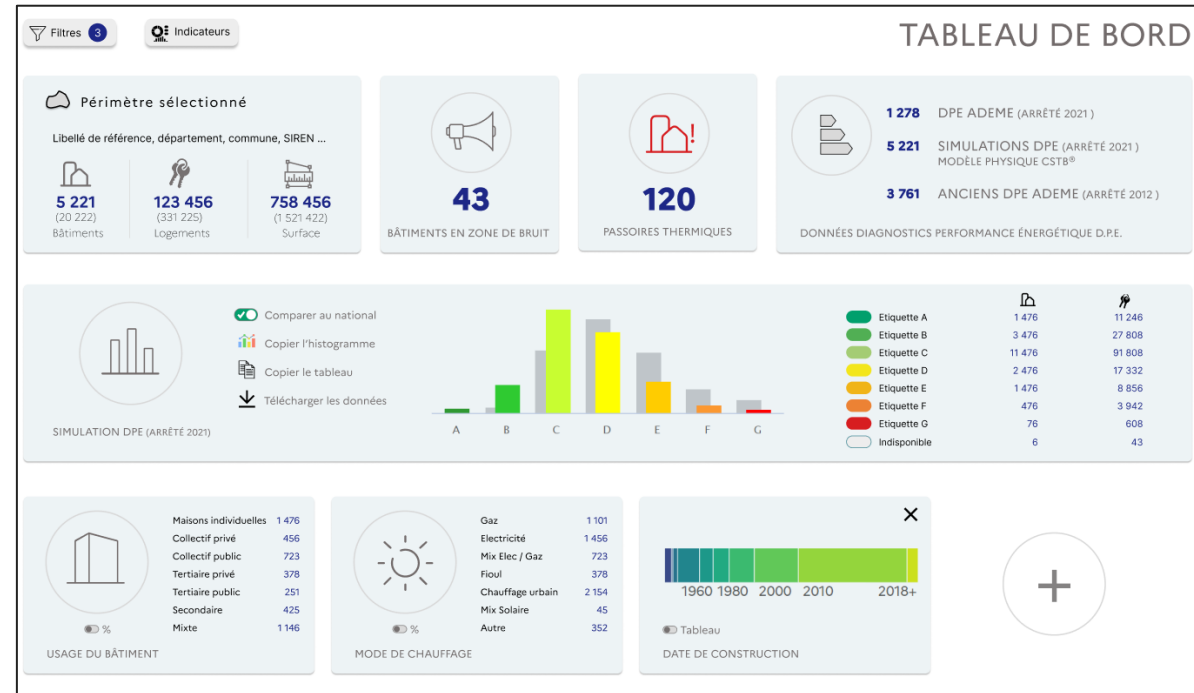
Départements (7)

Communes (158)

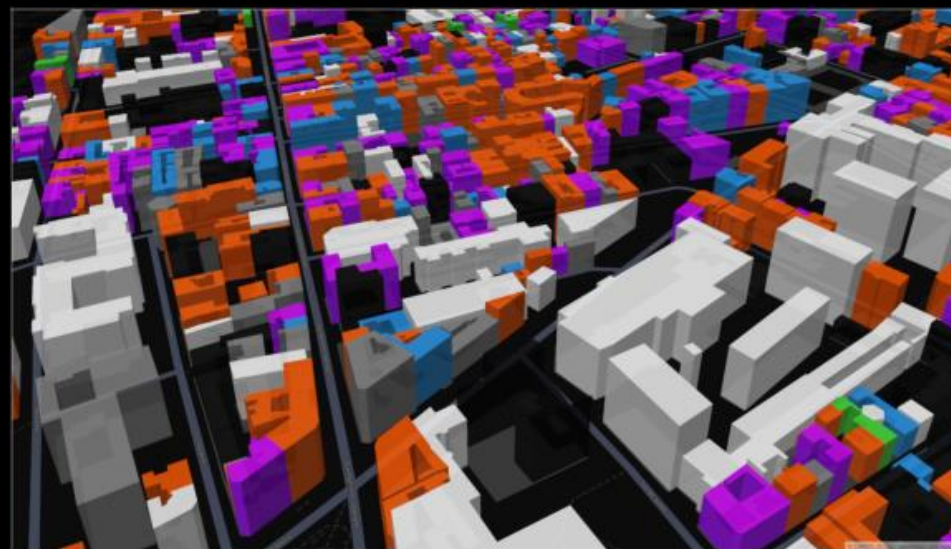
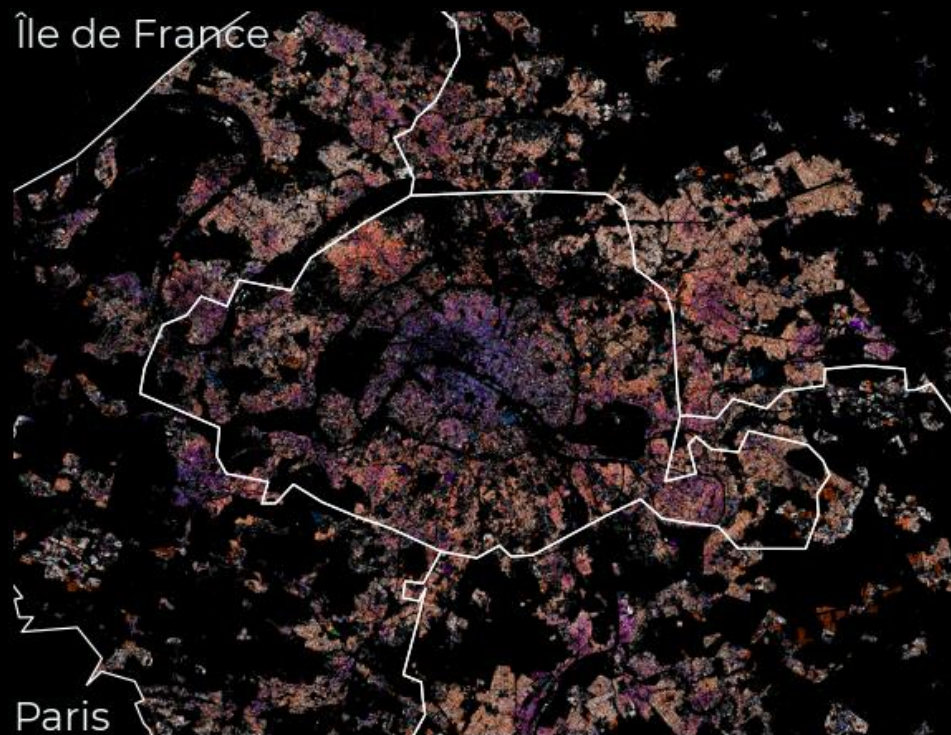
IRIS (2568)

# Site public territoires.gorenove.fr (maquettes) : tableau de bord statistique

- ❑ LA FICHE D'IDENTITÉ DU PÉRIMÈTRE
- ❑ LES INDICATEURS PRINCIPAUX DU PARC SÉLECTIONNÉ
- ❑ LES DONNÉES STATISTIQUES EN UN COUP D'ŒIL
- ❑ LA POSSIBILITÉ D'AJOUTER DES STATISTIQUES



## Matériaux des murs



- PIERRE
- MEULIERE
- BETON
- AGGLOMERE
- BOIS
- BRIQUES



---

**MERCI  
DE VOTRE  
ATTENTION !**

---