

SUD foncier éco un projet multifacette (2018/2023) : une démarche, un portail, un outil de webcartographie

Convention cadre 2023/2028

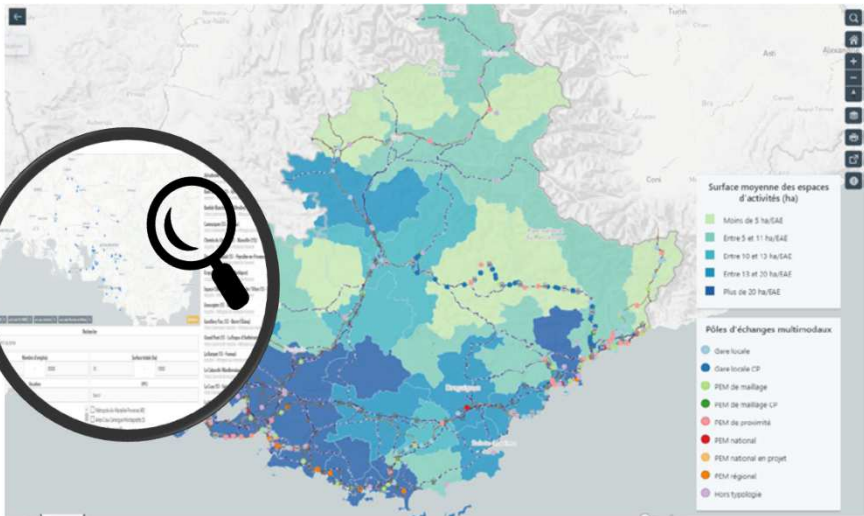
Convention Public Public annuelle 2023 en cours



Une communauté de plus de **280 acteurs**
1 COTECH annuel
Des tournées interdépartementales annuelles



- ⇒ Accès public à un outil en ligne proposant une **consultation des données en direct**
- ⇒ **Localisation et qualification** de chaque espace et établissements d'activités du territoire régional



- ⇒ Analyse comparée **des différentes zones d'activités** grâce à des fonctionnalités avancées
- ⇒ Extraction de **fiches portraits et tableaux de bords détaillés**

Un outil basé sur les briques logicielles libres et OSM (accessibilité, aménités)

Chiffres clés

- **52 EPCI**
- **1 356 zones d'activité**
- **660 000 emplois en ZAE**
- **93 000 établissements**
- **36 000 ha**

Action de coordination régionale en copilotage Etat/Région autour des inventaires des ZAE



Veille réglementaire et lien avec les instances nationales

- ministère
- GT nationaux : CNIG, portail national du foncier : ANCT, BDT, CEREMA

Fournir des ressources méthodologiques

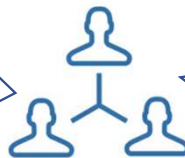
- **FAQ DREAL (loi C&R)**
- **Données de pré inventaires**
- **Rédaction du guide méthodologique** (réseau des CCI...) : avril 2023

Animer des groupes de travaux régionaux spécifiques :

- Partage de méthodes de travail / échanges de pratiques
 - Echanges sur les sources de données et traitements (Ex LOCOMVAC...)
 - Structuration de données socles
- => Proposer des webinaires **d'information** réguliers

Assurer un dialogue régulier et une écoute auprès des acteurs :

- Lien avec les **porteurs d'initiatives** (CCI, DDT, Observatoires, réseaux locaux...)
- Organisation de **tournées départementales** de suivi (automne 2023)



Un guide méthodologique pour accompagner les territoires à la réalisation de leurs inventaires ZAE

➤ CONTEXTE :

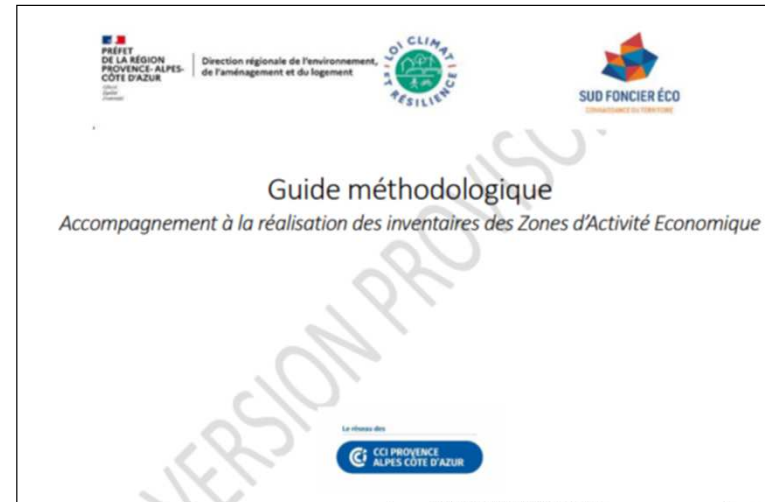
Réalisation d'inventaires de ZAE
à l'échelle des EPCI

Articles L.318-8-1 et s. du code de l'urbanisme

Contenu :

- état parcellaire des unités foncières
- identification des occupants
- taux de vacance

Date limite : 24/08/2023



Compléments sur les étapes de l'inventaire	16
Synthèse d'un modèle de données d'inventaire des ZAE	19
Données mobilisables via le portail SUD foncier éco	19
Offre de service de la Banque des territoires : @zae	20
Etape 5 - Consultation des propriétaires et occupants	21
Compléments sur la phase de consultation	23
Compléments sur les étapes de l'inventaire	24
Annexes	25
Proposition de codes APE pour les activités touristiques	25
Portails d'observatoires	25

Prérogative de la loi	24/08/2021
Date limite d'engagement de l'inventaire des ZAE	24/08/2022
Date limite de finalisation de l'inventaire	24/08/2023
Date limite de révision de l'inventaire (tous les 6 ans)	24/08/2029

+ État parcellaire
 + Occupants
 + Taux de vacance
 ↓
 Consultation des propriétaires et occupants (OJ)
 Transmission aux autorités chargées des documents de planification

Guide méthodologique - Accompagnement à la réalisation des inventaires des ZAE - Juin 2023



23 EPCI ont finalisé leurs inventaires
17 EPCI ont leurs inventaires en cours

- Ces inventaires ont nécessité un **fort investissement**

Pour les opérateurs (AU, CCI, SCOT) :

50,100,150 ETP/J pour le travail de compilation de données/
analyses spatiales

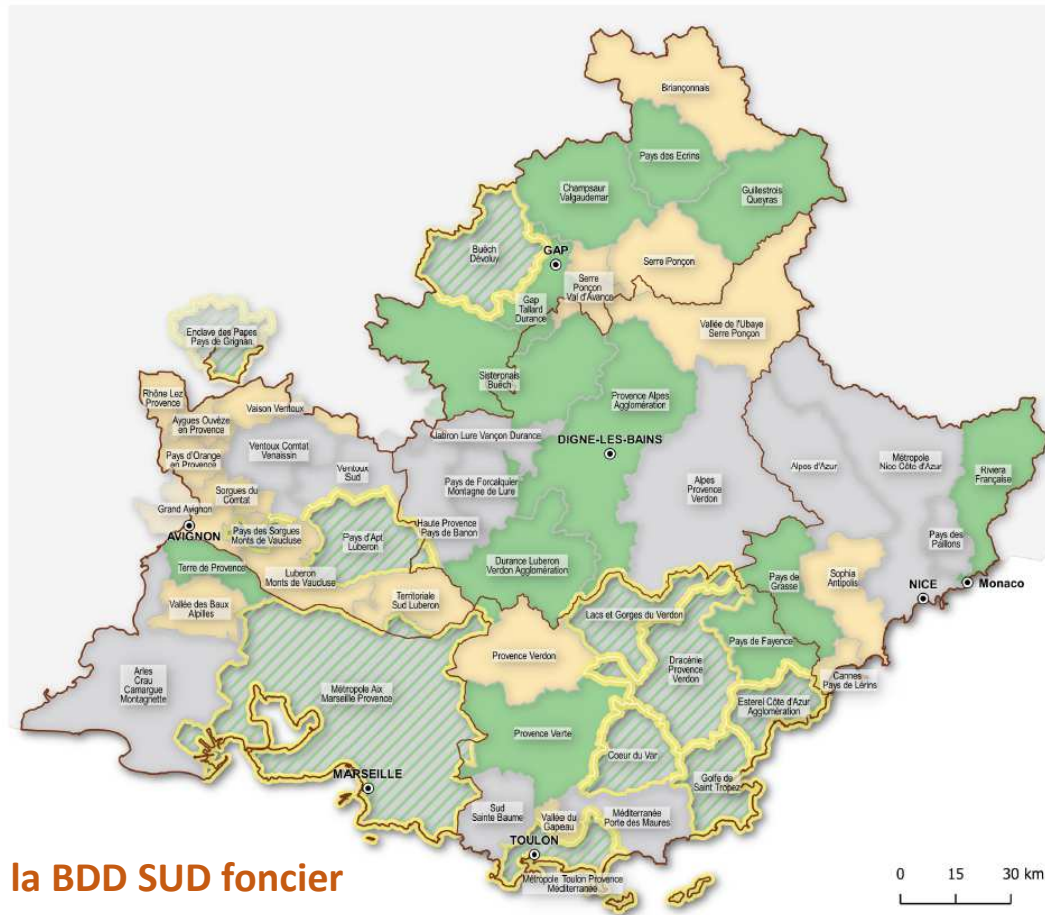
Pour les territoires :

3,10,15,20 ETP/J pour le travail terrain (smartphone, tablette)
relevé des occupants et de la vacance

- Une **réglementation imprécise et sujette à l'interprétation**
- **Certaines données sont peu fiables (LOCOMVAC)**

+ Un travail qui pousse les collectivités à
améliorer la connaissance de leurs
espaces économiques et de leurs occupants

➔ **MAJ de la BDD SUD foncier
éco en cours**



Etablissements Publics de Coopération Intercommunale (EPCI) Etat d'avancement des inventaires Novembre 2023

Etat avancement inventaire [52]

- En cours [17]
- Inventaire fini [12]
- Inventaire fini/délib [11]
- NC [12]

Limites administratives :

- Limite de région
- Limite de département

Sources :
GT régional Inventaires en ZAE
SUD foncier éco
Fond ADMIN EXPRESS COG © - © IGN

REGION SUD
PROVENCE ALPES CÔTE D'AZUR
DCOPT
SCOT
10/11/2023

DE L'INVENTAIRE À LA STRATÉGIE :
MÉTHODOLOGIE ET CLÉS DE RÉFLEXION
POUR L'OPTIMISATION DES ZAE

MÉTHODOLOGIE D'INTERVENTION

Etat des lieux des inventaires	Approfondissement des inventaires pour mieux cibler les interventions de requalification à l'échelle des ZAE	Aide à l'élaboration d'une stratégie foncière et économique à l'échelle intercommunale
<ul style="list-style-type: none"> Recueil des données et entretiens Etat des lieux des inventaires réalisés (méthodologies, outils, ressources) Etude des points durs et axes d'amélioration pour la réalisation des inventaires et la valorisation des données 	<ul style="list-style-type: none"> Identification des axes d'analyse manquants Identification des données à collecter et méthodologie d'analyse de ces données Illustration au moyen d'exemples locaux <p><i>Les volets complémentaires demandés</i></p> <ul style="list-style-type: none"> Calcul de la vacance Stratégie patrimoniale (entretiens) <p><i>Les volets complémentaires proposés</i></p> <ul style="list-style-type: none"> Densification des ZAE Mutualisation Production d'EnR 	<ul style="list-style-type: none"> Elaboration d'un document d'aide à la décision pour l'élaboration d'une stratégie foncière et économique à l'échelle intercommunale <ul style="list-style-type: none"> Note de cadrage des enjeux Construction de plan d'actions et de modes opératoires types <p>Livrables</p> <ul style="list-style-type: none"> Guide méthodologique : aide à l'élaboration d'une stratégie foncière et économique sobre en foncier <p>Formalisation et finalisation des livrables</p> <ul style="list-style-type: none"> Elaboration d'un document d'aide à la décision pour l'élaboration d'une stratégie foncière et économique à l'échelle intercommunale
<p>Livrables</p> <ul style="list-style-type: none"> REX sur la réalisation des inventaires CR entretiens Support de réunion et CR 	<p>Livrables</p> <ul style="list-style-type: none"> Méthodologie de collecte de données et d'analyse des axes complémentaires 	<p>Livrables</p> <ul style="list-style-type: none"> REX sur les inventaires Aide à l'élaboration de stratégies territoriales Approfondissement des inventaires

BE : EGIS

Les objectifs :

- **valoriser les données collectées dans le cadre des obligations réglementaires:** analyser les données collectées afin d'en tirer des enseignements territoriaux et des pistes d'actions pour engager des actions d'optimisation du foncier économique
- **Approfondir les axes de réflexion** afin d'assurer la prise en compte des enjeux en lien avec l'aménagement durable des ZAE et l'optimisation du foncier économique
- **Elaborer des méthodologies facilement compréhensibles et appropriables** et sur mesure par rapport au contexte territoriale, pour assurer son appropriation par les collectivités

Dispositif d'observation

=> futures actions mises en place dans le cadre de la **feuille de route 2024** :

- **AXE 1** : poursuite de **l'action de coordination** et d'accompagnement (Etat/Région) des EPCI autour des inventaires et de leurs suites => Mise en place de stratégie foncière

Message : ZAN et SRADDET - objectifs de préservation de foncier, de sobriété, de requalification et recyclage

- **AXE 3** : action d'animation afin d'élaborer un **outil de contribution** permettant la mise à jour des données d'inventaires en continu (design thinking, ateliers ...)

Conséquence pour SFE => changement d'échelle, intégration de données : Unité foncière, locaux,...

Nouveaux indicateurs : Maîtrise foncière, CES, COS etc....

Liaison nécessaire avec la plateforme de valorisation des fonciers industriels portée par risingSUD



Liaison avec le portail national

- Centraliser les données des territoires
- Mise en conformité des tables mères de la BDD collaborative vers le géostandard (dans la mesure du possible)
- Process identifiés entre le dispositif d'observation SFE, l'animation des équipes risingSUD et la liaison avec le PNFE

